



## PUBLICATION LEGALE

**Le Syndicat Energies Haute- Vienne** va procéder à des travaux de :

- Installation de réseaux électriques.
- Renforcement de réseaux électriques.

d'une longueur de **200** m sur la commune de **BUSSIERE BOFFY**

(code INSEE            code postal **87330**)

Localisation : voir plan de situation ci-joint.

Ces travaux seront effectués en génie civil conformément au règlement de voirie.

En application de la loi n°2009-1572 du 17 décembre 2009 (art L.49 du Code des Postes et Communications Electroniques), et du décret n° 2010-726 du 28 juin 2010, les collectivités ou opérateurs devront faire connaître auprès du **SEHV**, dans un délai de six semaines à compter de la date de la présente publication, leur intérêt pour ce projet.

Sans aucune réponse à l'issue du délai précisé ci-dessus, Le **SEHV** procédera à l'activation de la phase opérationnelle.

La demande motivée de l'opérateur ou de la collectivité territoriale, est à adresser en lettre recommandée avec avis de réception à l'adresse suivante :

**Le Syndicat Energies Haute –Vienne**

Avenue Jean Giraudoux

ZA Le Chatenet – BP 15

87410 Le Palais sur Vienne

Contact : Téléphone 05 55 35 06 35

*Rappel :*

*Pour les réseaux aériens, lorsque l'opération nécessite la mise en place ou le remplacement d'appuis.  
Pour les réseaux souterrains lorsque l'opération nécessite la réalisation de tranchées.*



## Plan de l'emprise du chantier

Vous devez transmettre à tous les exploitants de réseaux concernés par votre chantier :

-le présent document intitulé « Plan de l'emprise du chantier »,

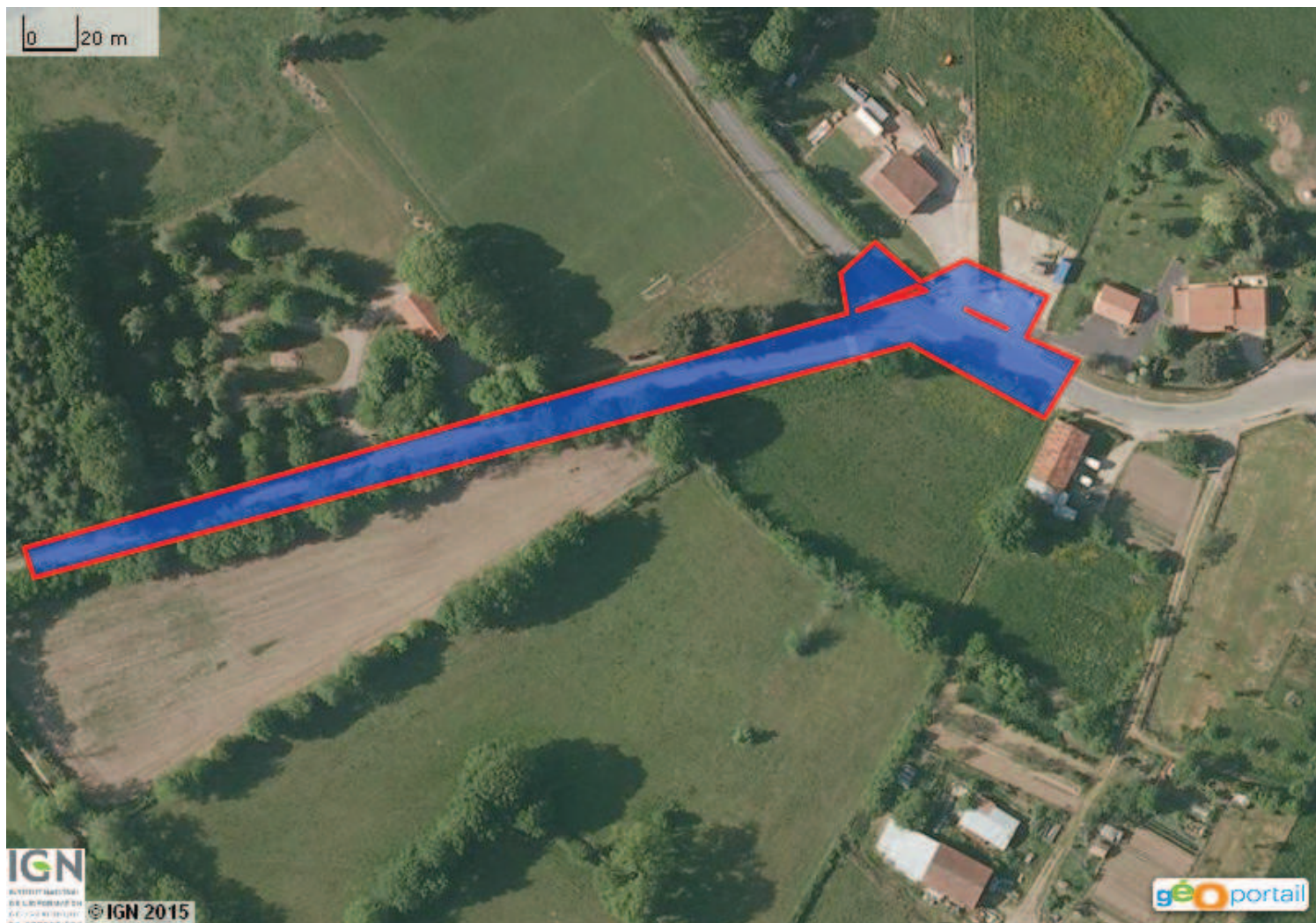
-les formulaires pré-remplis CERFA 14434\*02 (Formulaire DT/DICT) ou 14523\*02 (avis de travaux urgents) à compléter par vos soins. Vous pouvez également faire parvenir le fichier XML de votre dossier déclarant de façon dématérialisée aux exploitants.

Selon les dispositions de l'article R.554-22-V du code de l'environnement (créé par l'article 4 du décret n°2011-1241 du 05 octobre 2011 relatif à l'exécution de travaux à proximité de certains ouvrages souterrains, aériens ou subaquatiques de transport ou de distribution) "**si le marché de travaux ou la commande des travaux n'est pas signé dans les trois mois suivant la date de la consultation du guichet unique [...]**", un renouvellement de la demande est nécessaire.

### Informations sur le projet :

Localisation du chantier :	<b>87330 BUSSIÈRE BOFFY</b>	<b>(Code INSEE : 87026)</b>
Nature de la consultation :	<b>DT</b>	
Date de la consultation :	<b>3 sept. 2015</b>	
N° consultation du téléservice :	<b>2015090300231TAJ</b>	

### Tracé de l'emprise du chantier :



## Communes concernées par le chantier :

**87330 BUSSIERE BOFFY**

(code INSEE 87026) ( Commune principale )

## Légende :

Système géodésique :	<b>RGF 93</b>	Couches affichées :
EPSG :	<b>EPSG:4171</b>	<b>- Photographies aériennes: Géoportail Numérique 2010</b>
Echelle :	<b>1 / 2133</b>	
Surface :	<b>3422 m<sup>2</sup></b>	

## Coordonnées géoréférencées de l'emprise du chantier:

Emprise au format GML :

```
<gml:MultiSurface srsName="EPSG:4171">
  <gml:surfaceMember>
    <gml:Polygon>
      <gml:exterior>
        <gml:LinearRing>
          <gml:posList srsDimension="2">0.851152 46.050442 0.848291 46.049914
0.848259 46.049981 0.850946 46.050513 0.850925 46.050603 0.851038
46.050674 0.851188 46.050584 0.851333 46.050633 0.851601 46.050551
0.851532 46.050459 0.851703 46.050406 0.851591 46.050276 0.851152
46.050442</gml:posList>
        </gml:LinearRing>
      </gml:exterior>
      <gml:interior>
        <gml:LinearRing>
          <gml:posList srsDimension="2">0.851173 46.050575 0.850978 46.050519
0.851206 46.050564 0.851173 46.050575</gml:posList>
        </gml:LinearRing>
      </gml:interior>
      <gml:interior>
        <gml:LinearRing>
          <gml:posList srsDimension="2">0.851334 46.050523 0.8514 46.050498
0.851403 46.050499 0.851468 46.050479 0.851334 46.050523</gml:posList>
        </gml:LinearRing>
      </gml:interior>
    </gml:Polygon>
  </gml:surfaceMember>
</gml:MultiSurface>
```

Vous trouverez ci-dessous les coordonnées du ou des polygones de votre chantier sous le format Latitude/Longitude. Les coordonnées sont affichées selon les règles suivantes :

- Le premier polygone est celui qui a le point le plus à gauche sur le plan
- Les autres polygones sont ensuite affichés dans le sens des aiguilles d'une montre

Emprise du chantier :

Polygone 1		
Sommets	Latitude	Longitude
Coordonnées sommet 1	46.050442262255594	0.8511520958965709
Coordonnées sommet 2	46.04991435118804	0.848291076857801
Coordonnées sommet 3	46.049981377683714	0.8482588849750099
Coordonnées sommet 4	46.05051282144782	0.8509462888713757
Coordonnées sommet 5	46.050603230737735	0.8509254459328863
Coordonnées sommet 6	46.050673980042845	0.8510381175226556
Coordonnées sommet 7	46.050584273967765	0.8511880536559261
Coordonnées sommet 8	46.05063301992989	0.8513332097815752
Coordonnées sommet 9	46.050551099612896	0.8516014754715026
Coordonnées sommet 10	46.05045887163763	0.8515323733288388
Coordonnées sommet 11	46.05040587693411	0.8517034164336751
Coordonnées sommet 12	46.050275548563924	0.8515907448439053
Coordonnées sommet 13	46.050442262255594	0.8511520958965709

Polygone 2		
Sommets	Latitude	Longitude
Coordonnées sommet 1	46.050575052774064	0.8511733529376969
Coordonnées sommet 2	46.05051918119445	0.8509784488269653
Coordonnées sommet 3	46.050564259456586	0.8512064005041219
Coordonnées sommet 4	46.050575052774064	0.8511733529376969

Polygone 3		
Sommets	Latitude	Longitude
Coordonnées sommet 1	46.0505225513967	0.8513341045101509
Coordonnées sommet 2	46.050498416784244	0.851400176839367
Coordonnées sommet 3	46.05049896843879	0.8514029588609562
Coordonnées sommet 4	46.05047873124955	0.8514682754198991
Coordonnées sommet 5	46.0505225513967	0.8513341045101509