

PUBLICATION LEGALE

Le Syndicat Energies Haute- Vienne va procéder à des travaux de :

- Installation de réseaux électriques.
- Renforcement de réseaux électriques.

d'une longueur de **515** m sur la commune de **CHAMPAGNAC LA RIVIERE**

(code INSEE **87 034** code postal **87 150**)

Localisation : voir plan de situation ci-joint.

Ces travaux seront effectués en génie civil conformément au règlement de voirie.

En application de la loi n°2009-1572 du 17 décembre 2009 (art L.49 du Code des Postes et Communications Electroniques), et du décret n° 2010-726 du 28 juin 2010, les collectivités ou opérateurs devront faire connaître auprès du **SEHV**, dans un délai de six semaines à compter de la date de la présente publication, leur intérêt pour ce projet.

Sans aucune réponse à l'issue du délai précisé ci-dessus, Le **SEHV** procédera à l'activation de la phase opérationnelle.

La demande motivée de l'opérateur ou de la collectivité territoriale, est à adresser en lettre recommandée avec avis de réception à l'adresse suivante :

Le Syndicat Energies Haute –Vienne

Avenue Jean Giraudoux

ZA Le Chatenet – BP 15

87410 Le Palais sur Vienne

Contact : Téléphone 05 55 35 06 35

Rappel :

*Pour les réseaux aériens, lorsque l'opération nécessite la mise en place ou le remplacement d'appuis.
Pour les réseaux souterrains lorsque l'opération nécessite la réalisation de tranchées.*



Plan de l'emprise du chantier

Vous devez transmettre à tous les exploitants de réseaux concernés par votre chantier :

-le présent document intitulé « Plan de l'emprise du chantier »,

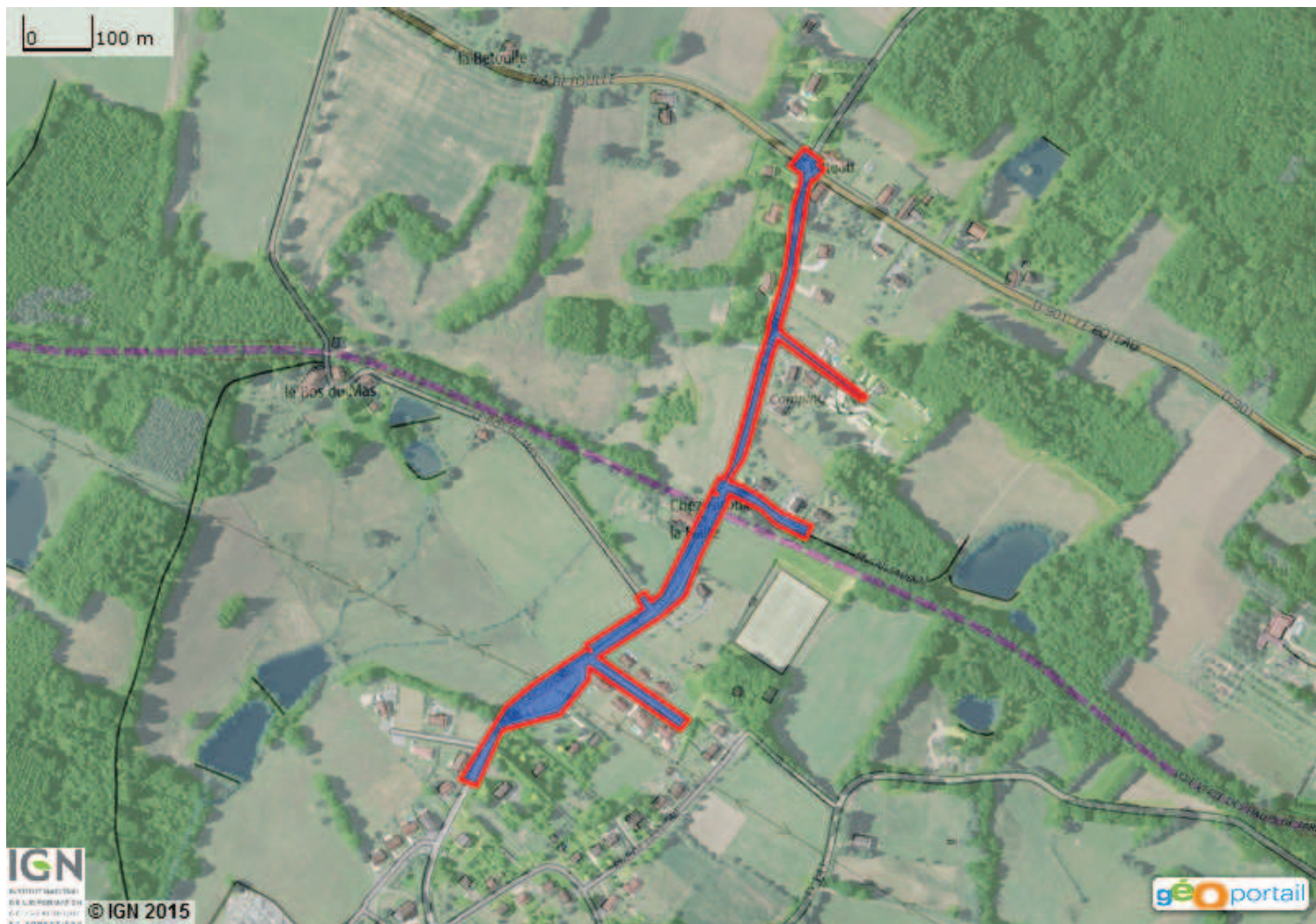
-les formulaires pré-remplis CERFA 14434*02 (Formulaire DT/DICT) ou 14523*02 (avis de travaux urgents) à compléter par vos soins. Vous pouvez également faire parvenir le fichier XML de votre dossier déclarant de façon dématérialisée aux exploitants.

Selon les dispositions de l'article R.554-22-V du code de l'environnement (créé par l'article 4 du décret n°2011-1241 du 05 octobre 2011 relatif à l'exécution de travaux à proximité de certains ouvrages souterrains, aériens ou subaquatiques de transport ou de distribution) "**si le marché de travaux ou la commande des travaux n'est pas signé dans les trois mois suivant la date de la consultation du guichet unique [...]**", un renouvellement de la demande est nécessaire.

Informations sur le projet :

Localisation du chantier :	87150 CHAMPAGNAC LA RIVIERE (Code INSEE : 87034)
Nature de la consultation :	DT
Date de la consultation :	12 oct. 2015
N° consultation du téléservice :	2015101201454TYP

Tracé de l'emprise du chantier :



Communes concernées par le chantier :

87150 CHAMPAGNAC LA RIVIERE

(code INSEE 87034) (Commune principale)

Légende :

Système géodésique :	RGF 93	Couches affichées :
EPSG :	EPSG:4171	- Photographies aériennes: Géoportail Numérique 2010
Echelle :	1 / 8531	- Carte: 2012
Surface :	16679 m²	- Limites administratives: 2011

Coordonnées géoréférencées de l'emprise du chantier:

Emprise au format GML :

```
<gml:MultiSurface srsName="EPSG:4171">
  <gml:surfaceMember>
    <gml:Polygon>
      <gml:exterior>
        <gml:LinearRing>
          <gml:posList srsDimension="2">0.915817 45.713241 0.915813 45.713131
0.915437 45.712809 0.914686 45.712667 0.914354 45.712157 0.914129
45.712217 0.91415 45.71224 0.914729 45.712884 0.915083 45.713086
0.915799 45.713419 0.91577 45.713446 0.91651 45.713775 0.916435
45.71388 0.916553 45.713925 0.916628 45.713843 0.916746 45.71391
0.917412 45.714839 0.917483 45.714819 0.917454 45.714842 0.917417
45.714847 0.917519 45.714978 0.917568 45.714964 0.917653 45.715079
0.91783 45.715495 0.91805 45.716091 0.918062 45.716088 0.918169
45.716363 0.918157 45.716368 0.918291 45.716667 0.918377 45.716892
0.918471 45.717396 0.918463 45.717398 0.918581 45.717683 0.918576
45.717746 0.918436 45.71781 0.918619 45.717979 0.918849 45.717859
0.918807 45.717825 0.918887 45.717784 0.918758 45.717683 0.918726
45.71769 0.918683 45.717611 0.918627 45.717398 0.918635 45.717398
0.918538 45.717023 0.918511 45.71684 0.918309 45.716341 0.918334
45.716334 0.918321 45.716309 0.919434 45.715708 0.919381 45.715671
0.918282 45.716231 0.918192 45.716055 0.9182 45.716053 0.917937
45.715371 0.917841 45.715147 0.917643 45.714943 0.91783 45.714892
0.918061 45.714802 0.918211 45.714716 0.918329 45.714656 0.918721
45.714532 0.91864 45.714409 0.918259 45.714543 0.91805 45.714678
0.917649 45.714816 0.917622 45.714779 0.917648 45.714772 0.917261
45.71424 0.917068 45.713888 0.916757 45.713701 0.915945 45.713335
0.917122 45.712764 0.917004 45.712667 0.915817 45.713241</gml:posList>
        </gml:LinearRing>
      </gml:exterior>
      <gml:interior>
        <gml:LinearRing>
          <gml:posList srsDimension="2">0.915823 45.713398 0.915822 45.713389
0.915824 45.713393 0.915832 45.71339 0.915823 45.713398</gml:posList>
        </gml:LinearRing>
      </gml:interior>
    </gml:Polygon>
  </gml:surfaceMember>
</gml:MultiSurface>
```

Vous trouverez ci-dessous les coordonnées du ou des polygones de votre chantier sous le format Latitude/Longitude. Les coordonnées sont affichées selon les règles suivantes :

- Le premier polygone est celui qui a le point le plus à gauche sur le plan
- Les autres polygones sont ensuite affichés dans le sens des aiguilles d'une montre

Emprise du chantier :

Polygone 1		
Sommets	Latitude	Longitude
Coordonnées sommet 1	45.71324114684549	0.9158169433306653
Coordonnées sommet 2	45.71313127064635	0.9158130093421853
Coordonnées sommet 3	45.71280913840756	0.9154374999439471
Coordonnées sommet 4	45.7126680031525	0.91468648114747
Coordonnées sommet 5	45.71215737680389	0.9143538871090302
Coordonnées sommet 6	45.712217309222694	0.914128581470087
Coordonnées sommet 7	45.71223978386317	0.9141500391499864
Coordonnées sommet 8	45.7128840530474	0.9147293965072687
Coordonnées sommet 9	45.71308632207333	0.9150834482256079
Coordonnées sommet 10	45.71341944653875	0.9157990757913561
Coordonnées sommet 11	45.713445909645294	0.9157700939823885
Coordonnées sommet 12	45.71377552955371	0.9165103839389156
Coordonnées sommet 13	45.713880408207764	0.9164352820592678
Coordonnées sommet 14	45.7139253561421	0.9165532992987143
Coordonnées sommet 15	45.713842951568175	0.9166284011783619
Coordonnées sommet 16	45.713910373501356	0.9167464184178088
Coordonnées sommet 17	45.71483928963307	0.9174116064946882
Coordonnées sommet 18	45.71481876995304	0.9174834441336562
Coordonnées sommet 19	45.71484197504869	0.9174544982623369
Coordonnées sommet 20	45.7148468582172	0.917416907453181
Coordonnées sommet 21	45.71497797583407	0.9175188484153535
Coordonnées sommet 22	45.71496426167745	0.9175683787842291
Coordonnées sommet 23	45.71507912349979	0.9176529812603171
Coordonnées sommet 24	45.71549495086872	0.9178300366156691
Coordonnées sommet 25	45.71609059008764	0.9180500144814093
Coordonnées sommet 26	45.71608771422914	0.9180615473323506
Coordonnées sommet 27	45.716363213272686	0.918168716552839
Coordonnées sommet 28	45.71636780366011	0.9181573207573794
Coordonnées sommet 29	45.71666749246136	0.9182914536023431
Coordonnées sommet 30	45.71689225800755	0.9183772986231198
Coordonnées sommet 31	45.71739637250266	0.9184714750315819
Coordonnées sommet 32	45.71739797718106	0.9184631436438966
Coordonnées sommet 33	45.71768267633177	0.9185811805474644
Coordonnées sommet 34	45.717746358838006	0.918575815233666
Coordonnées sommet 35	45.717810041271676	0.9184363170749039
Coordonnées sommet 36	45.717978612069274	0.9186187377440542
Coordonnées sommet 37	45.71785873955434	0.9188494462373917
Coordonnées sommet 38	45.71782502536319	0.9188065237270034
Coordonnées sommet 39	45.7177838191019	0.9188870034339816
Coordonnées sommet 40	45.71768267633176	0.9187582359028162

Polygone 1		
Sommets	Latitude	Longitude
Coordonnées sommet 41	45.7176901683951	0.9187260440200253
Coordonnées sommet 42	45.71761150168008	0.918683121509637
Coordonnées sommet 43	45.71739853738987	0.9186268100439178
Coordonnées sommet 44	45.717397977180944	0.9186348336854502
Coordonnées sommet 45	45.71702337082534	0.9185382580370759
Coordonnées sommet 46	45.71683981279431	0.9185114314680837
Coordonnées sommet 47	45.71634067996536	0.9183086295468235
Coordonnées sommet 48	45.71633408856929	0.9183343761127317
Coordonnées sommet 49	45.716308706452345	0.918321461241536
Coordonnées sommet 50	45.715708482639684	0.9194342654414327
Coordonnées sommet 51	45.715671020984544	0.9193806123034471
Coordonnées sommet 52	45.716230929579496	0.9182818869893866
Coordonnées sommet 53	45.716055081428955	0.9181924123320361
Coordonnées sommet 54	45.716053128688635	0.9182002432677688
Coordonnées sommet 55	45.715371326839026	0.9179373428916399
Coordonnées sommet 56	45.71514655517526	0.9178407672432661
Coordonnées sommet 57	45.71494348556276	0.9176434142859378
Coordonnées sommet 58	45.714891812863385	0.9178300366156691
Coordonnées sommet 59	45.71480190353486	0.9180607451090061
Coordonnées sommet 60	45.71471574029266	0.9182109738953653
Coordonnées sommet 61	45.714655800567535	0.9183290107989335
Coordonnées sommet 62	45.71453217468147	0.9187206787062271
Coordonnées sommet 63	45.714408548521895	0.9186401989992489
Coordonnées sommet 64	45.71454341340967	0.9182592617195525
Coordonnées sommet 65	45.71467827797201	0.9180500144814093
Coordonnées sommet 66	45.71481632992545	0.9176492373437168
Coordonnées sommet 67	45.714779257343444	0.9176217743890835
Coordonnées sommet 68	45.714771868820606	0.9176476409735812
Coordonnées sommet 69	45.71423999067031	0.9172614027353927
Coordonnées sommet 70	45.71388789953266	0.9170682836162986
Coordonnées sommet 71	45.71370061610887	0.916757147257758
Coordonnées sommet 72	45.713334605546414	0.9159451739428768
Coordonnées sommet 73	45.712764189575495	0.9171219278160465
Coordonnées sommet 74	45.71266680031526	0.9170039105766002
Coordonnées sommet 75	45.71324114684549	0.9158169433306653

Polygone 2		
Sommets	Latitude	Longitude
Coordonnées sommet 1	45.713398003795184	0.915822559409832
Coordonnées sommet 2	45.71338872187649	0.9158222270816169
Coordonnées sommet 3	45.71339346993511	0.9158237381821359
Coordonnées sommet 4	45.713389557326785	0.9158318097951794
Coordonnées sommet 5	45.713398003795184	0.915822559409832