

PUBLICATION LEGALE

Le Syndicat Energies Haute- Vienne va procéder à des travaux de :

- Installation de réseaux électriques.
- Renforcement de réseaux électriques.

d'une longueur de **625** m sur la commune de **CHAILLAC SUR VIENNE**

(code INSEE **030** code postal **87230**)

Localisation : voir plan de situation ci-joint.

Ces travaux seront effectués en génie civil conformément au règlement de voirie.

En application de la loi n°2009-1572 du 17 décembre 2009 (art L.49 du Code des Postes et Communications Electroniques), et du décret n° 2010-726 du 28 juin 2010, les collectivités ou opérateurs devront faire connaître auprès du **SEHV**, dans un délai de six semaines à compter de la date de la présente publication, leur intérêt pour ce projet.

Sans aucune réponse à l'issue du délai précisé ci-dessus, Le **SEHV** procèdera à l'activation de la phase opérationnelle.

La demande motivée de l'opérateur ou de la collectivité territoriale, est à adresser en lettre recommandée avec avis de réception à l'adresse suivante :

Le Syndicat Energies Haute –Vienne

Avenue Jean Giraudoux

ZA Le Chatenet – BP 15

87410 Le Palais sur Vienne

Contact : Téléphone 05 55 35 06 35

Rappel :

*Pour les réseaux aériens, lorsque l'opération nécessite la mise en place ou le remplacement d'appuis.
Pour les réseaux souterrains lorsque l'opération nécessite la réalisation de tranchées.*



Plan de l'emprise du chantier

Vous devez transmettre à tous les exploitants de réseaux concernés par votre chantier :

-le présent document intitulé « Plan de l'emprise du chantier »,

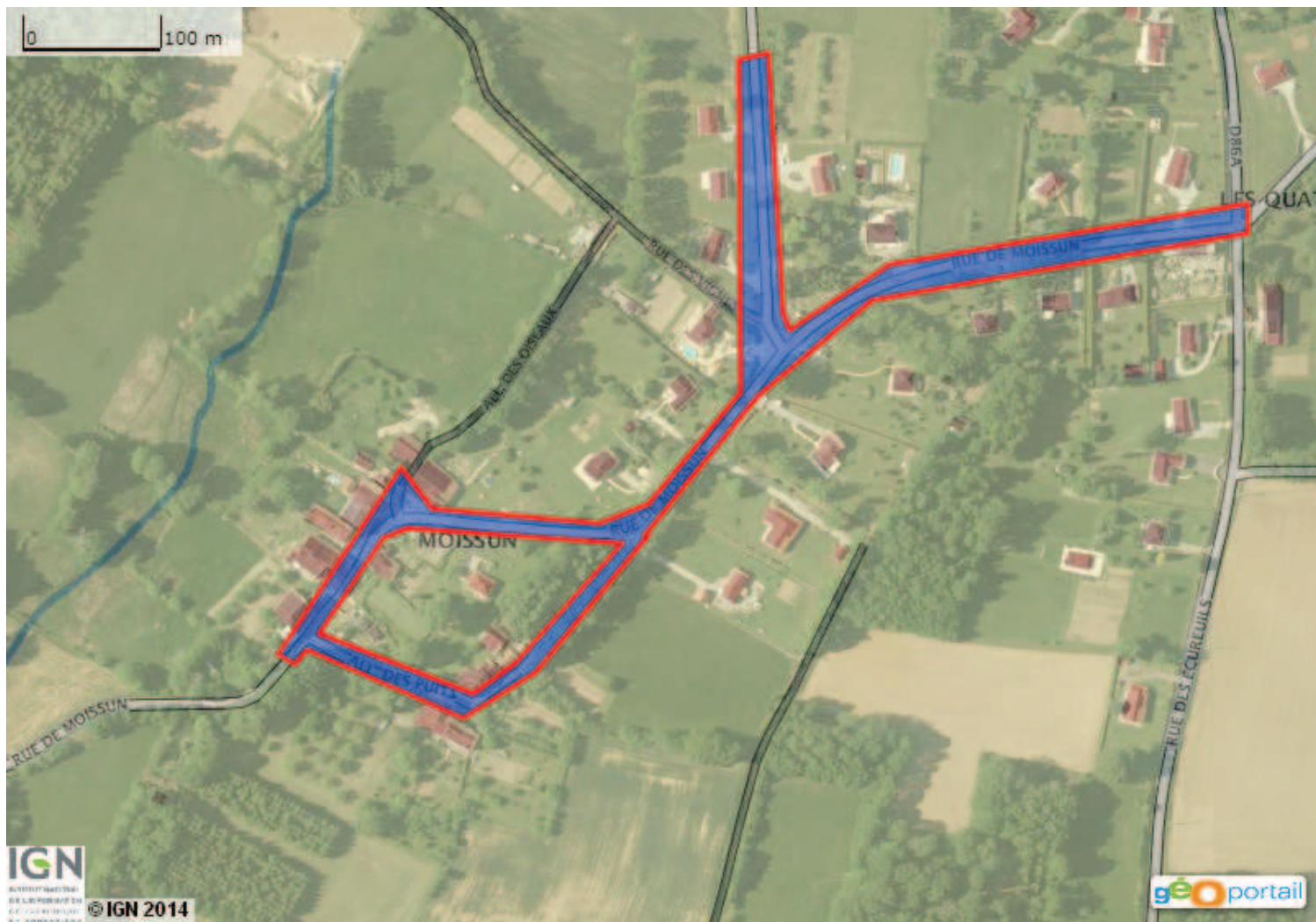
-les formulaires pré-remplis CERFA 14434*01 (Formulaire DT/DICT) ou 14523*01 (avis de travaux urgents) à compléter par vos soins. Vous pouvez également faire parvenir le fichier XML de votre dossier déclarant de façon dématérialisée aux exploitants.

Selon les dispositions de l'article R.554-22-V du code de l'environnement (créé par l'article 4 du décret n°2011-1241 du 05 octobre 2011 relatif à l'exécution de travaux à proximité de certains ouvrages souterrains, aériens ou subaquatiques de transport ou de distribution) "**si le marché de travaux ou la commande des travaux n'est pas signé dans les trois mois suivant la date de la consultation du guichet unique [...]**", un renouvellement de la demande est nécessaire.

Informations sur le projet :

Localisation du chantier :	87200 CHAILLAC SUR VIENNE	(Code INSEE : 87030)
Nature de la consultation :	DT	
Date de la consultation :	18 août 2014	
N° consultation du téléservice :	2014081800666THW	

Tracé de l'emprise du chantier :



Communes concernées par le chantier :

87200 CHAILLAC SUR VIENNE

(code INSEE 87030) (Commune principale)

Légende :

Système géodésique :	WGS 84	Couches affichées :
EPSG :	EPSG:4171	- Carte: 2012
Echelle :	1 / 4265	- Photographies aériennes: Géoportail Numérique 2010
Surface :	12528 m²	- Limites administratives: 2011

Coordonnées géoréférencées de l'emprise du chantier:

Emprise au format GML :

```
<gml:MultiSurface srsName="EPSG:4171"><gml:surfaceMember><gml:Polygon><gml:exterior><gml:LinearRing srsDimension="2">0.869414 45.866776 0.869443 45.866781 0.868702 45.866153 0.86823 45.865944 0.867209 45.866255 0.867125 45.866191 0.867018 45.866236 0.867823 45.867087 0.868027 45.866901 0.869121 45.866833 0.869443 45.866923 0.870044 45.867431 0.870033 45.868947 0.870226 45.868977 0.870323 45.86779 0.870365 45.867715 0.87102 45.868014 0.873359 45.86829 0.873359 45.868156 0.870902 45.867849 0.870151 45.867409 0.869414 45.866776</gml:posList></gml:LinearRing></gml:exterior><gml:interior><gml:LinearRing><gml:posList srsDimension="2">0.867286 45.866332 0.868295 45.866056 0.868574 45.866198 0.869269 45.866741 0.867866 45.866811 0.867705 45.866766 0.867286 45.866332</gml:posList></gml:LinearRing></gml:interior></gml:Polygon></gml:surfaceMember></gml:MultiSurface>
```

Vous trouverez ci-dessous les coordonnées du ou des polygones de votre chantier sous le format Latitude/Longitude. Les coordonnées sont affichées selon les règles suivantes :

- Le premier polygone est celui qui a le point le plus à gauche sur le plan
- Les autres polygones sont ensuite affichés dans le sens des aiguilles d'une montre

Emprise du chantier :

Polygone 1		
Sommets	Latitude	Longitude
Coordonnées sommet 1	45.86677562662687	0.8694135593278028
Coordonnées sommet 2	45.86678104960696	0.8694427641559307
Coordonnées sommet 3	45.866153498631746	0.868702474199403
Coordonnées sommet 4	45.86594431339903	0.8682304052416179
Coordonnées sommet 5	45.86625551131725	0.8672089042098078
Coordonnées sommet 6	45.86619085305476	0.867125334726802
Coordonnées sommet 7	45.86623567832925	0.8670180463273048
Coordonnées sommet 8	45.86708735167673	0.8678227093235302
Coordonnées sommet 9	45.8669005823228	0.8680265572825739
Coordonnées sommet 10	45.86683334520177	0.8691208989574407
Coordonnées sommet 11	45.86692299467839	0.8694427641559307
Coordonnées sommet 12	45.86743100564837	0.8700435791931124
Coordonnées sommet 13	45.868947540190874	0.8700328503531627
Coordonnées sommet 14	45.86897742222926	0.8702259694722567
Coordonnées sommet 15	45.86778959883186	0.8703225290318037
Coordonnées sommet 16	45.86771489210941	0.8703654443916025
Coordonnées sommet 17	45.868013718396824	0.8710199036285327
Coordonnées sommet 18	45.86829013128249	0.873358790737561
Coordonnées sommet 19	45.86815566032061	0.8733587907375611
Coordonnées sommet 20	45.86784936413757	0.8709018863890862
Coordonnées sommet 21	45.8674085934976	0.870150867592609
Coordonnées sommet 22	45.86677562662687	0.8694135593278028

Polygone 2		
Sommets	Latitude	Longitude
Coordonnées sommet 1	45.86633165922985	0.8672856480076528
Coordonnées sommet 2	45.86605637701446	0.868294778281316
Coordonnées sommet 3	45.86619832393636	0.8685737281200073
Coordonnées sommet 4	45.86674113299266	0.869268980369915
Coordonnées sommet 5	45.866810932810004	0.8678656246833288
Coordonnées sommet 6	45.86676610799939	0.8677046920840839
Coordonnées sommet 7	45.86633165922985	0.8672856480076528