

## PUBLICATION LEGALE

**Le Syndicat Energies Haute- Vienne** va procéder à des travaux de :

- Installation de réseaux électriques.
- Renforcement de réseaux électriques.

d'une longueur de **660** m sur la commune de **NANTIAT**

(code INSEE **87 103** code postal **87 140**)

Localisation : voir plan de situation ci-joint.

Ces travaux seront effectués en génie civil conformément au règlement de voirie.

En application de la loi n°2009-1572 du 17 décembre 2009 (art L.49 du Code des Postes et Communications Electroniques), et du décret n° 2010-726 du 28 juin 2010, les collectivités ou opérateurs devront faire connaître auprès du **SEHV**, dans un délai de six semaines à compter de la date de la présente publication, leur intérêt pour ce projet.

Sans aucune réponse à l'issue du délai précisé ci-dessus, Le **SEHV** procèdera à l'activation de la phase opérationnelle.

La demande motivée de l'opérateur ou de la collectivité territoriale, est à adresser en lettre recommandée avec avis de réception à l'adresse suivante :

**Le Syndicat Energies Haute –Vienne**

Avenue Jean Giraudoux

ZA Le Chatenet – BP 15

87410 Le Palais sur Vienne

Contact : Téléphone 05 55 35 06 35

*Rappel :*

*Pour les réseaux aériens, lorsque l'opération nécessite la mise en place ou le remplacement d'appuis.  
Pour les réseaux souterrains lorsque l'opération nécessite la réalisation de tranchées.*



## Plan de l'emprise du chantier

Vous devez transmettre à tous les exploitants de réseaux concernés par votre chantier :

-le présent document intitulé « Plan de l'emprise du chantier »,

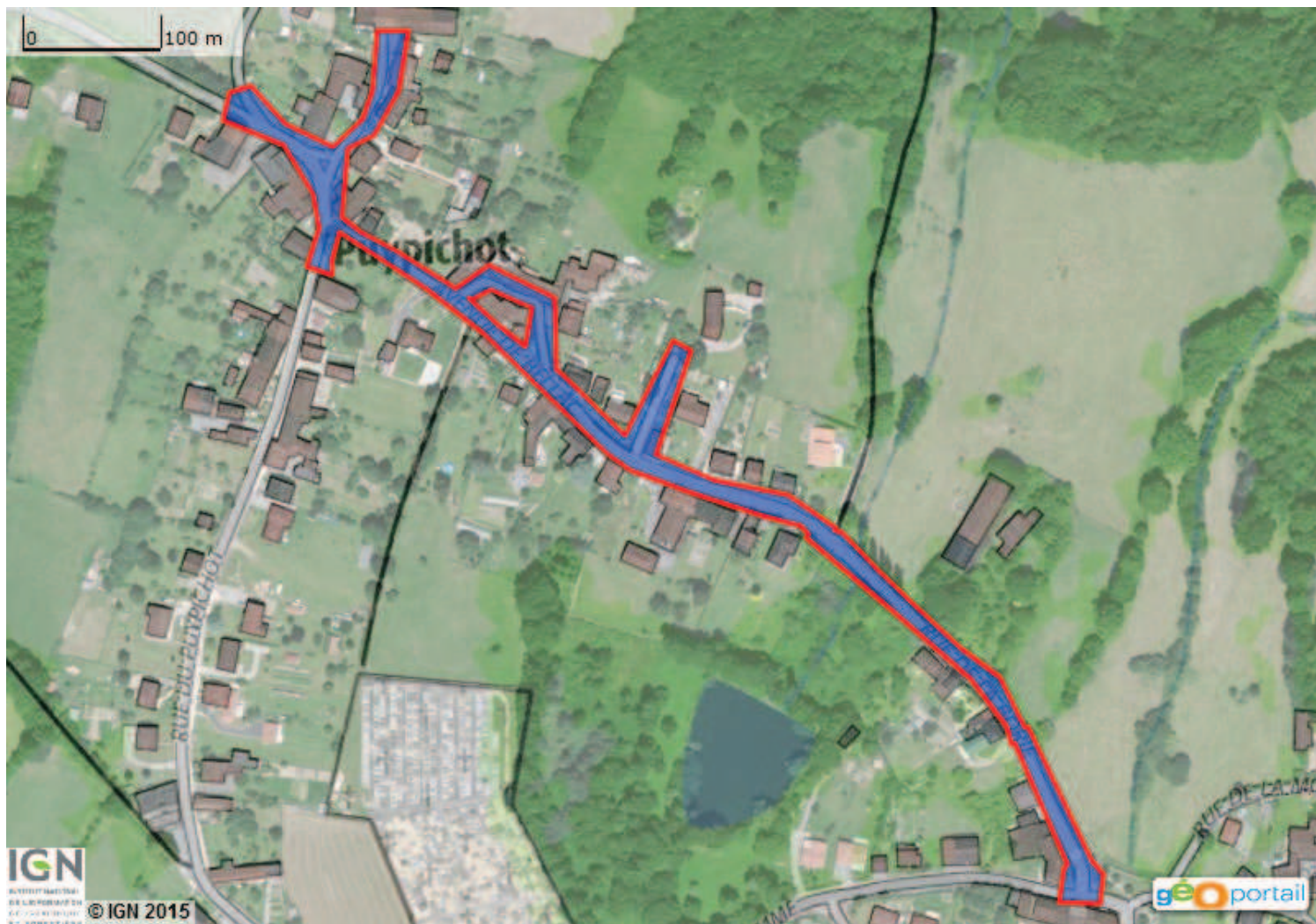
-les formulaires pré-remplis CERFA 14434\*02 (Formulaire DT/DICT) ou 14523\*02 (avis de travaux urgents) à compléter par vos soins. Vous pouvez également faire parvenir le fichier XML de votre dossier déclarant de façon dématérialisée aux exploitants.

Selon les dispositions de l'article R.554-22-V du code de l'environnement (créé par l'article 4 du décret n°2011-1241 du 05 octobre 2011 relatif à l'exécution de travaux à proximité de certains ouvrages souterrains, aériens ou subaquatiques de transport ou de distribution) "**si le marché de travaux ou la commande des travaux n'est pas signé dans les trois mois suivant la date de la consultation du guichet unique [...]**", un renouvellement de la demande est nécessaire.

### Informations sur le projet :

Localisation du chantier :	<b>87140 NANTIAT</b>	<b>(Code INSEE : 87103)</b>
Nature de la consultation :	<b>DT</b>	
Date de la consultation :	<b>13 oct. 2015</b>	
N° consultation du téléservice :	<b>2015101300139TFH</b>	

### Tracé de l'emprise du chantier :



## Communes concernées par le chantier :

**87140 NANTIAT**

(code INSEE 87103) ( Commune principale )

## Légende :

Système géodésique :	<b>RGF 93</b>	Couches affichées :
EPSG :	<b>EPSG:4171</b>	- Carte: 2012
Echelle :	<b>1 / 4265</b>	- Photographies aériennes: Géoportail Numérique 2010
Surface :	<b>9852 m<sup>2</sup></b>	- Limites administratives: 2011

## Coordonnées géoréférencées de l'emprise du chantier:

Emprise au format GML :

```
<gml:MultiSurface srsName="EPSG:4171">
<gml:surfaceMember>
<gml:Polygon>
<gml:exterior>
<gml:LinearRing>
<gml:posList srsDimension="2">1.174516 46.011708 1.174536 46.011717
1.174955 46.011106 1.17503 46.011046 1.175008 46.010912 1.17474
46.010919 1.174772 46.011076 1.174794 46.011091 1.174686 46.011262
1.174449 46.01164 1.174429 46.011635 1.174397 46.011717 1.174161
46.011933 1.173657 46.012238 1.173088 46.012573 1.173102 46.012588
1.173056 46.012626 1.172809 46.01267 1.172315 46.012782 1.17194
46.012879 1.17179 46.012953 1.170985 46.013497 1.170599 46.013706
1.170041 46.013959 1.169987 46.013818 1.169987 46.013766 1.169826
46.013803 1.169906 46.013976 1.169869 46.014131 1.169676 46.014354
1.169279 46.014466 1.169322 46.014593 1.169462 46.014623 1.169687
46.014451 1.169998 46.014347 1.170191 46.014474 1.170255 46.0146
1.170288 46.014876 1.170491 46.014876 1.170427 46.0146 1.170266
46.014399 1.170095 46.014339 1.170056 46.014027 1.17018 46.013959
1.170406 46.013877 1.1708 46.013704 1.171017 46.01381 1.171446
46.013661 1.171456 46.013336 1.171489 46.013319 1.171904 46.013037
1.172219 46.013468 1.172337 46.013423 1.172109 46.012949 1.172487
46.012834 1.17297 46.012767 1.173281 46.012618 1.173273 46.012609
1.173324 46.012596 1.17356 46.012424 1.173817 46.012253 1.174107
46.012067 1.174354 46.01194 1.174516 46.011708</gml:posList>
</gml:LinearRing>
</gml:exterior>
<gml:interior>
<gml:LinearRing>
<gml:posList srsDimension="2">1.170885 46.013659 1.171071 46.013542
1.171254 46.013442 1.171296 46.013617 1.171028 46.013699 1.17091
46.013654 1.170885 46.013659</gml:posList>
</gml:LinearRing>
</gml:interior>
</gml:Polygon>
</gml:surfaceMember>
</gml:MultiSurface>
```

Vous trouverez ci-dessous les coordonnées du ou des polygones de votre chantier sous le format Latitude/Longitude. Les coordonnées sont affichées selon les règles suivantes :

- Le premier polygone est celui qui a le point le plus à gauche sur le plan
- Les autres polygones sont ensuite affichés dans le sens des aiguilles d'une montre

Emprise du chantier :

Polygone 1		
Sommets	Latitude	Longitude
Coordonnées sommet 1	46.011708315483126	1.1745162900365624
Coordonnées sommet 2	46.01171663976243	1.1745362663768506
Coordonnées sommet 3	46.01110562977867	1.1749546911348876
Coordonnées sommet 4	46.01104601868715	1.1750297930145355
Coordonnées sommet 5	46.01091189349634	1.1750083353346361
Coordonnées sommet 6	46.01091934490435	1.1747401143358944
Coordonnées sommet 7	46.01107582424094	1.1747723008557431
Coordonnées sommet 8	46.01109072701182	1.1747937585356432
Coordonnées sommet 9	46.011262108588205	1.174686470136146
Coordonnées sommet 10	46.01163977756594	1.1744491805842439
Coordonnées sommet 11	46.0116346754005	1.1744289779773538
Coordonnées sommet 12	46.01171663976243	1.174396791457505
Coordonnées sommet 13	46.01193272704337	1.174160756978612
Coordonnées sommet 14	46.01223822831031	1.1736565015009774
Coordonnées sommet 15	46.012573532636445	1.1730878729836445
Coordonnées sommet 16	46.01258843498652	1.1731021780937925
Coordonnées sommet 17	46.0126256909045	1.173055686463795
Coordonnées sommet 18	46.01267039795222	1.1728089231449526
Coordonnées sommet 19	46.01278216541341	1.1723153965072672
Coordonnées sommet 20	46.01287903036375	1.1719398871090287
Coordonnées sommet 21	46.01295354174856	1.1717896833497337
Coordonnées sommet 22	46.01349747181648	1.1709850203535086
Coordonnées sommet 23	46.013706101108	1.1705987821153205
Coordonnées sommet 24	46.0139594356181	1.1700408824379367
Coordonnées sommet 25	46.01381786647609	1.1699872382381888
Coordonnées sommet 26	46.01376570933238	1.1699872382381886
Coordonnées sommet 27	46.01380296444004	1.1698263056389435
Coordonnées sommet 28	46.01397597314826	1.1699063794235367
Coordonnées sommet 29	46.0141308083052	1.1698692209987407
Coordonnées sommet 30	46.01435433709894	1.1696761018796464
Coordonnées sommet 31	46.014446610115699	1.1692791348015086
Coordonnées sommet 32	46.014592766816406	1.1693220501613077
Coordonnées sommet 33	46.01462257045881	1.1694615250806535
Coordonnées sommet 34	46.01445119929564	1.1696868307195964
Coordonnées sommet 35	46.01434688615372	1.1699979670781373
Coordonnées sommet 36	46.01447355208615	1.1701910861972311
Coordonnées sommet 37	46.01460021772853	1.170255459236929
Coordonnées sommet 38	46.01487590077075	1.170287645756778
Coordonnées sommet 39	46.01487590077075	1.1704914937158217
Coordonnées sommet 40	46.01460021772853	1.1704271206761236



Polygone 1		
Sommets	Latitude	Longitude
Coordonnées sommet 41	46.01439904274927	1.1702661880768788
Coordonnées sommet 42	46.014339435207475	1.1700945266376839
Coordonnées sommet 43	46.014027456197006	1.1700562946003026
Coordonnées sommet 44	46.0139594356181	1.1701803573572829
Coordonnées sommet 45	46.01387747458001	1.1704056629962263
Coordonnées sommet 46	46.0137036926109	1.1708002585085793
Coordonnées sommet 47	46.01381041545857	1.1710172068733575
Coordonnées sommet 48	46.013661394897476	1.1714463604713443
Coordonnées sommet 49	46.01333580370208	1.171456335390905
Coordonnées sommet 50	46.013318646083064	1.1714892758311426
Coordonnées sommet 51	46.01303723235063	1.1719036924162198
Coordonnées sommet 52	46.013467667567724	1.1722188369477204
Coordonnées sommet 53	46.01342296116447	1.1723368541871666
Coordonnées sommet 54	46.012949071008606	1.1721094028343084
Coordonnées sommet 55	46.0128343234847	1.1724870579464621
Coordonnées sommet 56	46.012767263098326	1.1729698557441974
Coordonnées sommet 57	46.01261823972637	1.1732809921027378
Coordonnées sommet 58	46.012609035323955	1.1732734188067524
Coordonnées sommet 59	46.01259588618591	1.1733239074625375
Coordonnées sommet 60	46.01242450874247	1.1735599419414304
Coordonnées sommet 61	46.01225313076798	1.1738174341002223
Coordonnées sommet 62	46.01206684975862	1.1741071127788631
Coordonnées sommet 63	46.01194017831386	1.174353876097706
Coordonnées sommet 64	46.011708315483126	1.1745162900365624

Polygone 2		
Sommets	Latitude	Longitude
Coordonnées sommet 1	46.0136588566422	1.1708851595539258
Coordonnées sommet 2	46.01354217815947	1.1710708510731056
Coordonnées sommet 3	46.013442448547174	1.1712543417410333
Coordonnées sommet 4	46.01361668865085	1.1712961567120486
Coordonnées sommet 5	46.0136986500754	1.171027935713307
Coordonnées sommet 6	46.01365394385889	1.170909918473861
Coordonnées sommet 7	46.0136588566422	1.1708851595539258