

PUBLICATION LEGALE

Le Syndicat Energies Haute- Vienne va procéder à des travaux de :

- Installation de réseaux électriques.
- Renforcement de réseaux électriques.

d'une longueur de **500** m sur la commune de **PANAZOL**

(code INSEE code postal **87350**)

Localisation : voir plan de situation ci-joint.

Ces travaux seront effectués en génie civil conformément au règlement de voirie.

En application de la loi n°2009-1572 du 17 décembre 2009 (art L.49 du Code des Postes et Communications Electroniques), et du décret n° 2010-726 du 28 juin 2010, les collectivités ou opérateurs devront faire connaître auprès du **SEHV**, dans un délai de six semaines à compter de la date de la présente publication, leur intérêt pour ce projet.

Sans aucune réponse à l'issue du délai précisé ci-dessus, Le **SEHV** procèdera à l'activation de la phase opérationnelle.

La demande motivée de l'opérateur ou de la collectivité territoriale, est à adresser en lettre recommandée avec avis de réception à l'adresse suivante :

Le Syndicat Energies Haute –Vienne

Avenue Jean Giraudoux

ZA Le Chatenet – BP 15

87410 Le Palais sur Vienne

Contact : Téléphone 05 55 35 06 35

Rappel :

*Pour les réseaux aériens, lorsque l'opération nécessite la mise en place ou le remplacement d'appuis.
Pour les réseaux souterrains lorsque l'opération nécessite la réalisation de tranchées.*



Plan de l'emprise du chantier

Vous devez transmettre à tous les exploitants de réseaux concernés par votre chantier :

-le présent document intitulé « Plan de l'emprise du chantier »,

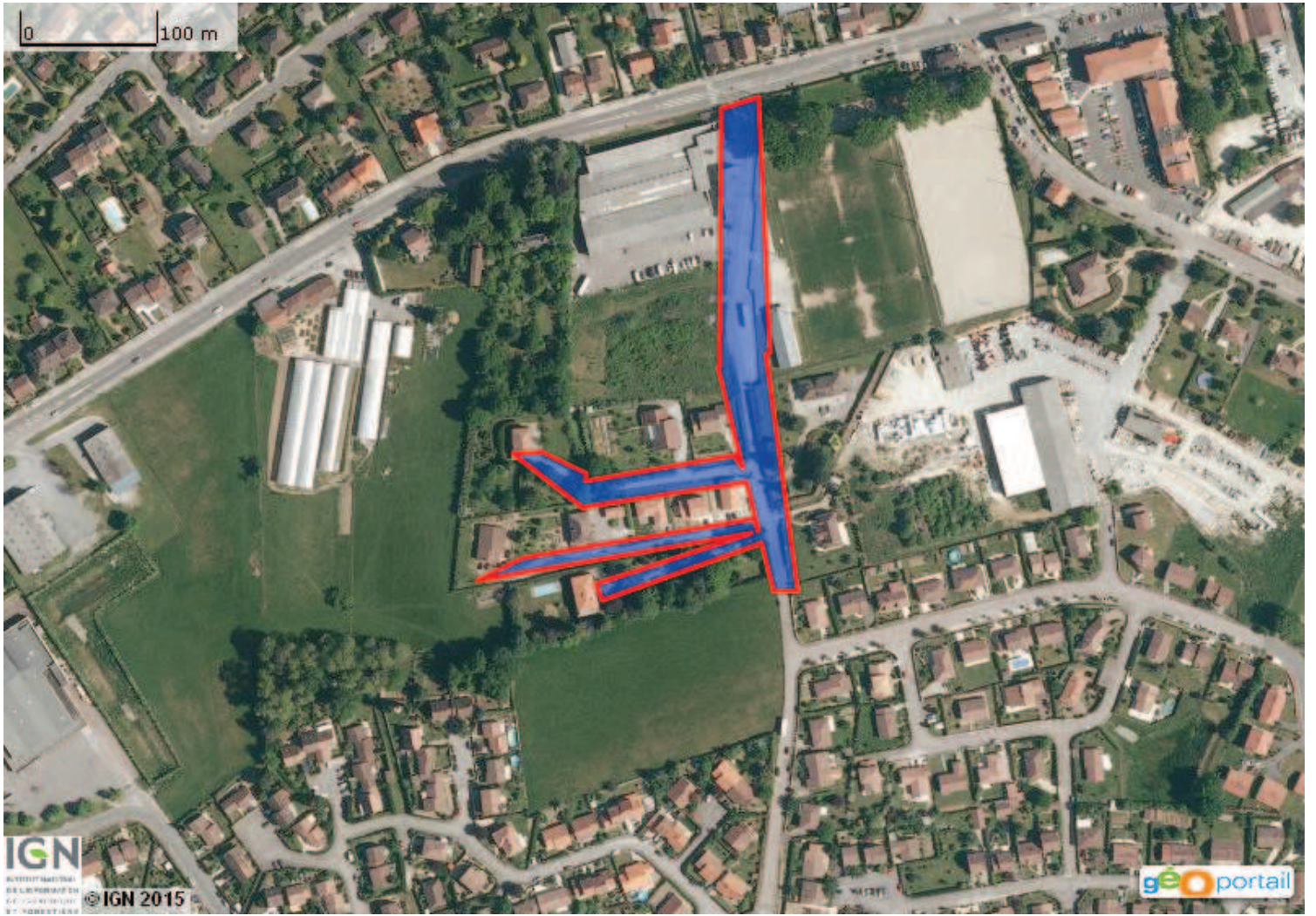
-les formulaires pré-remplis CERFA 14434*02 (Formulaire DT/DICT) ou 14523*02 (avis de travaux urgents) à compléter par vos soins. Vous pouvez également faire parvenir le fichier XML de votre dossier déclarant de façon dématérialisée aux exploitants.

Selon les dispositions de l'article R.554-22-V du code de l'environnement (créé par l'article 4 du décret n°2011-1241 du 05 octobre 2011 relatif à l'exécution de travaux à proximité de certains ouvrages souterrains, aériens ou subaquatiques de transport ou de distribution) "**si le marché de travaux ou la commande des travaux n'est pas signé dans les trois mois suivant la date de la consultation du guichet unique [...]**", un renouvellement de la demande est nécessaire.

Informations sur le projet :

Localisation du chantier :	87350 PANAZOL	(Code INSEE : 87114)
Nature de la consultation :	DT	
Date de la consultation :	12 juin 2015	
N° consultation du téléservice :	2015061200126TF2	

Tracé de l'emprise du chantier :



Communes concernées par le chantier :

87350 PANAZOL

(code INSEE 87114) (Commune principale)

Légende :

Système géodésique :	RGF 93	Couches affichées :
EPSG :	EPSG:4171	- Photographies aériennes: Géoportail Numérique 2010
Echelle :	1 / 4265	
Surface :	8409 m²	

Coordonnées géoréférencées de l'emprise du chantier:

Emprise au format GML :

```
<gml:MultiSurface srsName="EPSG:4171">
  <gml:surfaceMember>
    <gml:Polygon>
      <gml:exterior>
        <gml:LinearRing>
          <gml:posList srsDimension="2">1.309645 45.832373 1.307836 45.832154
1.308136 45.832259 1.30966 45.832438 1.30969 45.832383 1.309691
45.832383 1.309612 45.832606 1.308545 45.832492 1.308544 45.832483
1.308072 45.832737 1.308265 45.832745 1.308555 45.832647 1.308552
45.832612 1.309531 45.83273 1.309588 45.832672 1.309424 45.833133
1.309434 45.833136 1.309445 45.834322 1.309692 45.834374 1.309767
45.833201 1.30974 45.833195 1.309949 45.832109 1.309788 45.832109
1.309711 45.832326 1.308662 45.832064 1.308619 45.832139 1.309645
45.832373</gml:posList>
        </gml:LinearRing>
      </gml:exterior>
    </gml:Polygon>
  </gml:surfaceMember>
</gml:MultiSurface>
```

Vous trouverez ci-dessous les coordonnées du ou des polygones de votre chantier sous le format Latitude/Longitude. Les coordonnées sont affichées selon les règles suivantes :

- Le premier polygone est celui qui a le point le plus à gauche sur le plan
- Les autres polygones sont ensuite affichés dans le sens des aiguilles d'une montre

Emprise du chantier :

Polygone 1		
Sommets	Latitude	Longitude
Coordonnées sommet 1	45.832372721056736	1.3096448203707027
Coordonnées sommet 2	45.83215415022042	1.3078358432879533
Coordonnées sommet 3	45.832258806493854	1.3081362508065442
Coordonnées sommet 4	45.832438216790386	1.3096597460793968
Coordonnées sommet 5	45.83238289702284	1.3096895194995084
Coordonnées sommet 6	45.83238321715969	1.309690925738317
Coordonnées sommet 7	45.832606132343344	1.3096115264199066
Coordonnées sommet 8	45.83249175548925	1.308544513389426
Coordonnées sommet 9	45.8324830692742	1.3085439467246311
Coordonnées sommet 10	45.83273723266615	1.3080718777668459
Coordonnées sommet 11	45.832744708042426	1.3082649968859397
Coordonnées sommet 12	45.83264752807211	1.3085546755645807
Coordonnées sommet 13	45.832612448968135	1.3085523871002542
Coordonnées sommet 14	45.83272975728881	1.3095310000000009
Coordonnées sommet 15	45.832671880627004	1.3095881077867488
Coordonnées sommet 16	45.83313342622693	1.3094237116005045
Coordonnées sommet 17	45.833136527532915	1.3094344684350951
Coordonnées sommet 18	45.83432198998641	1.3094451692804034
Coordonnées sommet 19	45.83437431610946	1.3096919325992464
Coordonnées sommet 20	45.8332007040986	1.309767034478894
Coordonnées sommet 21	45.83319527867983	1.3097402134470135
Coordonnées sommet 22	45.832109297471554	1.3099494247580388
Coordonnées sommet 23	45.832109297471554	1.3097884921587932
Coordonnées sommet 24	45.83232560196859	1.309711447475896
Coordonnées sommet 25	45.83206444468655	1.3086619639640777
Coordonnées sommet 26	45.83213919930816	1.308619048604279
Coordonnées sommet 27	45.832372721056736	1.3096448203707027