



PUBLICATION LEGALE

Le Syndicat Energies Haute- Vienne va procéder à des travaux de :

- Installation de réseaux électriques.
- Renforcement de réseaux électriques.

d'une longueur de **700** m sur la commune de **ST PRIEST TAURION**

(code INSEE code postal **87480**)

Localisation : voir plan de situation ci-joint.

Ces travaux seront effectués en génie civil conformément au règlement de voirie.

En application de la loi n°2009-1572 du 17 décembre 2009 (art L.49 du Code des Postes et Communications Electroniques), et du décret n° 2010-726 du 28 juin 2010, les collectivités ou opérateurs devront faire connaître auprès du **SEHV**, dans un délai de six semaines à compter de la date de la présente publication, leur intérêt pour ce projet.

Sans aucune réponse à l'issue du délai précisé ci-dessus, Le **SEHV** procédera à l'activation de la phase opérationnelle.

La demande motivée de l'opérateur ou de la collectivité territoriale, est à adresser en lettre recommandée avec avis de réception à l'adresse suivante :

Le Syndicat Energies Haute –Vienne

Avenue Jean Giraudoux

ZA Le Chatenet – BP 15

87410 Le Palais sur Vienne

Contact : Téléphone 05 55 35 06 35

Rappel :

*Pour les réseaux aériens, lorsque l'opération nécessite la mise en place ou le remplacement d'appuis.
Pour les réseaux souterrains lorsque l'opération nécessite la réalisation de tranchées.*



Plan de l'emprise du chantier

Vous devez transmettre à tous les exploitants de réseaux concernés par votre chantier :

-le présent document intitulé « Plan de l'emprise du chantier »,

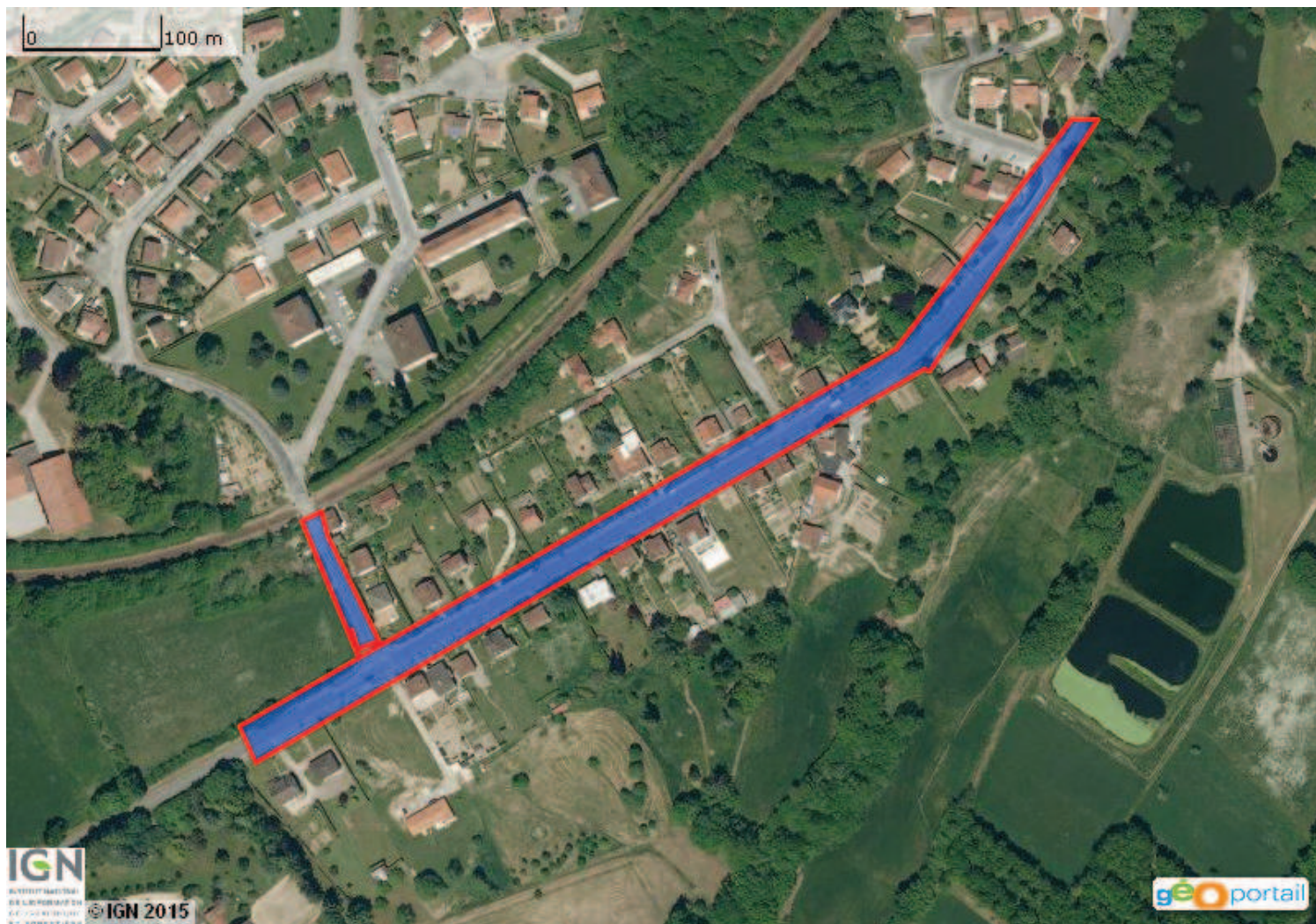
-les formulaires pré-remplis CERFA 14434*01 (Formulaire DT/DICT) ou 14523*01 (avis de travaux urgents) à compléter par vos soins. Vous pouvez également faire parvenir le fichier XML de votre dossier déclarant de façon dématérialisée aux exploitants.

Selon les dispositions de l'article R.554-22-V du code de l'environnement (créé par l'article 4 du décret n°2011-1241 du 05 octobre 2011 relatif à l'exécution de travaux à proximité de certains ouvrages souterrains, aériens ou subaquatiques de transport ou de distribution) "*si le marché de travaux ou la commande des travaux n'est pas signé dans les trois mois suivant la date de la consultation du guichet unique [...]*", un renouvellement de la demande est nécessaire.

Informations sur le projet :

Localisation du chantier :	87480 ST PRIEST TAURION	(Code INSEE : 87178)
Nature de la consultation :	DT	
Date de la consultation :	12 févr. 2015	
N° consultation du téléservice :	2015021201527TQM	

Tracé de l'emprise du chantier :



Communes concernées par le chantier :

87480 ST PRIEST TAURION

(code INSEE 87178) (Commune principale)

Légende :

Système géodésique :	RGF 93	Couches affichées :
EPSG :	EPSG:4171	- Photographies aériennes: Géoportail Numérique 2010
Echelle :	1 / 4265	
Surface :	10122 m²	

Coordonnées géoréférencées de l'emprise du chantier:

Emprise au format GML :

```
<gml:MultiSurface srsName="EPSG:4171">
  <gml:surfaceMember>
    <gml:Polygon>
      <gml:exterior>
        <gml:LinearRing>
          <gml:posList srsDimension="2">1.38553 45.883452 1.385532 45.883449
1.385562 45.88346 1.385603 45.883347 1.385937 45.88287 1.385798
45.882832 1.38576 45.88292 1.385806 45.882794 1.389313 45.884197
1.390465 45.885245 1.390637 45.885245 1.389532 45.884094 1.389503
45.884107 1.385133 45.882317 1.385026 45.882481 1.385805 45.882793
1.385433 45.883415 1.385531 45.883449 1.38553 45.883452</gml:posList>
        </gml:LinearRing>
      </gml:exterior>
    </gml:Polygon>
  </gml:surfaceMember>
</gml:MultiSurface>
```

Vous trouverez ci-dessous les coordonnées du ou des polygones de votre chantier sous le format Latitude/Longitude. Les coordonnées sont affichées selon les règles suivantes :

- Le premier polygone est celui qui a le point le plus à gauche sur le plan
- Les autres polygones sont ensuite affichés dans le sens des aiguilles d'une montre

Emprise du chantier :

Polygone 1		
Sommets	Latitude	Longitude
Coordonnées sommet 1	45.88345219488728	1.3855297996971025
Coordonnées sommet 2	45.883449192057654	1.3855319012154517
Coordonnées sommet 3	45.883459663448704	1.3855619862169513
Coordonnées sommet 4	45.88334722120813	1.3856032651087447
Coordonnées sommet 5	45.88286964400335	1.3859374956151898
Coordonnées sommet 6	45.88283230078964	1.3857980206958442
Coordonnées sommet 7	45.88291955986208	1.385760264705492
Coordonnées sommet 8	45.882793834435006	1.385806420013989
Coordonnées sommet 9	45.8841972499291	1.389312592902452
Coordonnées sommet 10	45.88524462083176	1.3904650660739517
Coordonnées sommet 11	45.88524462083177	1.3906367275131466
Coordonnées sommet 12	45.88409448749936	1.3895316569983298
Coordonnées sommet 13	45.88410665190184	1.3895034284917032
Coordonnées sommet 14	45.88231696187705	1.3851328326189647
Coordonnées sommet 15	45.882481273353775	1.3850255442194677
Coordonnées sommet 16	45.88279336021041	1.3858052352519616
Coordonnées sommet 17	45.88341485206512	1.3854332401375555
Coordonnées sommet 18	45.88344894938123	1.3855312039899825
Coordonnées sommet 19	45.88345219488728	1.3855297996971025