

PUBLICATION LEGALE

Le Syndicat Energies Haute- Vienne va procéder à des travaux de :

- Installation de réseaux électriques.
- Renforcement de réseaux électriques.

d'une longueur de **1800** m sur la commune de **CHATEAUPONSAC**

(code INSEE **87041** code postal **87290**)

Localisation : voir plan de situation ci-joint.

Ces travaux seront effectués en génie civil conformément au règlement de voirie.

En application de la loi n°2009-1572 du 17 décembre 2009 (art L.49 du Code des Postes et Communications Electroniques), et du décret n° 2010-726 du 28 juin 2010, les collectivités ou opérateurs devront faire connaître auprès du **SEHV**, dans un délai de six semaines à compter de la date de la présente publication, leur intérêt pour ce projet.

Sans aucune réponse à l'issue du délai précisé ci-dessus, Le **SEHV** procèdera à l'activation de la phase opérationnelle.

La demande motivée de l'opérateur ou de la collectivité territoriale, est à adresser en lettre recommandée avec avis de réception à l'adresse suivante :

Le Syndicat Energies Haute –Vienne

Avenue Jean Giraudoux

ZA Le Chatenet – BP 15

87410 Le Palais sur Vienne

Contact : Téléphone 05 55 35 06 35

Rappel :

*Pour les réseaux aériens, lorsque l'opération nécessite la mise en place ou le remplacement d'appuis.
Pour les réseaux souterrains lorsque l'opération nécessite la réalisation de tranchées.*



Plan de l'emprise du chantier

Vous devez transmettre à tous les exploitants de réseaux concernés par votre chantier :

-le présent document intitulé « Plan de l'emprise du chantier »,

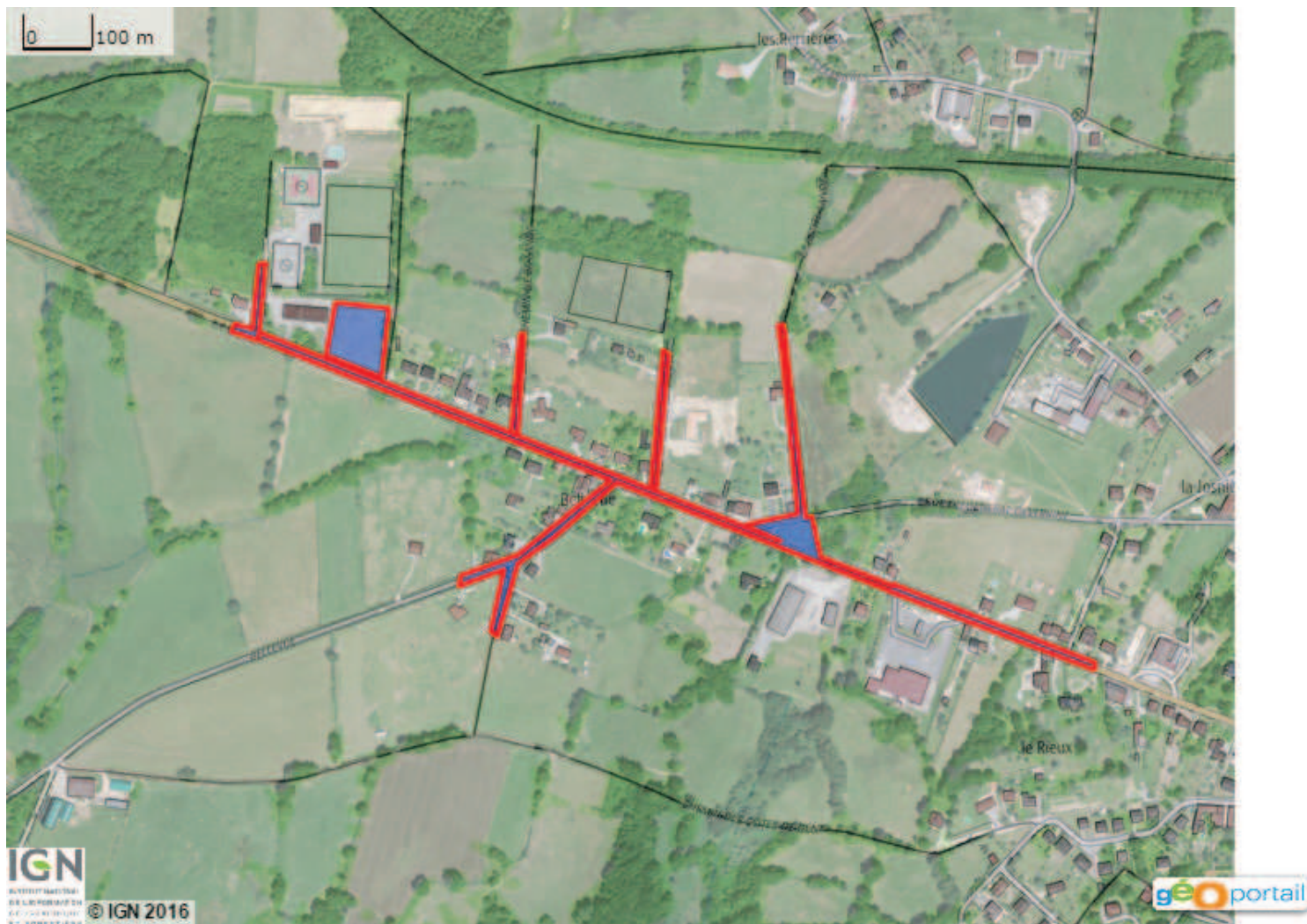
-les formulaires pré-remplis CERFA 14434*02 (Formulaire DT/DICT) ou 14523*02 (avis de travaux urgents) à compléter par vos soins. Vous pouvez également faire parvenir le fichier XML de votre dossier déclarant de façon dématérialisée aux exploitants.

Selon les dispositions de l'article R.554-22-V du code de l'environnement (créé par l'article 4 du décret n°2011-1241 du 05 octobre 2011 relatif à l'exécution de travaux à proximité de certains ouvrages souterrains, aériens ou subaquatiques de transport ou de distribution) "**si le marché de travaux ou la commande des travaux n'est pas signé dans les trois mois suivant la date de la consultation du guichet unique [...]**", un renouvellement de la demande est nécessaire.

Informations sur le projet :

Localisation du chantier :	87290 CHATEAUPONSAC	(Code INSEE : 87041)
Nature de la consultation :	DT	
Date de la consultation :	14 janv. 2016	
N° consultation du téléservice :	2016011401584TOZ	

Tracé de l'emprise du chantier :



Communes concernées par le chantier :

87290 CHATEAUPONSAC

(code INSEE 87041) (Commune principale)


```
<gml:LinearRing>
<gml:posList srsDimension="2">1.264232 46.138365 1.264307 46.138336
1.264146 46.137124 1.264071 46.137124 1.264232 46.138365</gml:posList>
</gml:LinearRing>
</gml:exterior>
</gml:Polygon>
</gml:surfaceMember>
</gml:MultiSurface>
```

Vous trouverez ci-dessous les coordonnées du ou des polygones de votre chantier sous le format Latitude/Longitude.
Les coordonnées sont affichées selon les règles suivantes :

- Le premier polygone est celui qui a le point le plus à gauche sur le plan
- Les autres polygones sont ensuite affichés dans le sens des aiguilles d'une montre

Emprise du chantier :

Polygone 1		
Sommets	Latitude	Longitude
Coordonnées sommet 1	46.13624289489741	1.2672411927728522
Coordonnées sommet 2	46.13553661233118	1.2698697585605216
Coordonnées sommet 3	46.13546970088149	1.2698590297205723
Coordonnées sommet 4	46.136183418820046	1.2671768197331543
Coordonnées sommet 5	46.13618836696565	1.267182175284264
Coordonnées sommet 6	46.13716806548561	1.263622399185443
Coordonnées sommet 7	46.13716476588173	1.2636255737098125
Coordonnées sommet 8	46.136674094537	1.2628101818736375
Coordonnées sommet 9	46.13642875722504	1.2623273840759026
Coordonnées sommet 10	46.1357745190495	1.2620591630771603
Coordonnées sommet 11	46.13581912644474	1.2619733323575628
Coordonnées sommet 12	46.136376715836555	1.2621449937967577
Coordonnées sommet 13	46.136228025884144	1.2615549075995256
Coordonnées sommet 14	46.13632467439888	1.2615870941193748
Coordonnées sommet 15	46.13651053645052	1.2623273840759022
Coordonnées sommet 16	46.13718904928253	1.2635461536698798
Coordonnées sommet 17	46.13845600257884	1.2589426251654128
Coordonnées sommet 18	46.13845452982221	1.2589424216644263
Coordonnées sommet 19	46.13853630603913	1.258588369946087
Coordonnées sommet 20	46.138603213762636	1.2586312853058856
Coordonnées sommet 21	46.138558608622645	1.2588673197847784
Coordonnées sommet 22	46.13911617027524	1.258942421664426
Coordonnées sommet 23	46.139145906738115	1.258953150504376
Coordonnées sommet 24	46.139153340851315	1.259038981223973
Coordonnées sommet 25	46.13848577767814	1.2589467393970897
Coordonnées sommet 26	46.138521437645075	1.2589853370242234
Coordonnées sommet 27	46.13663871848867	1.2657647333313005
Coordonnées sommet 28	46.136741777392416	1.2654329582260146
Coordonnées sommet 29	46.136741004523316	1.2654280188213574
Coordonnées sommet 30	46.1367501284838	1.2654060737538972
Coordonnées sommet 31	46.136763307834016	1.2653636457816582
Coordonnées sommet 32	46.1367643076357	1.2653719698748183
Coordonnées sommet 33	46.13678561113568	1.2653207304218606
Coordonnées sommet 34	46.13688225867182	1.2659859184987408
Coordonnées sommet 35	46.13832451713439	1.265782070539697
Coordonnées sommet 36	46.13858471438105	1.2657284263399478
Coordonnées sommet 37	46.13859214857002	1.2658035282195959
Coordonnées sommet 38	46.136850820770896	1.2660922561146422
Coordonnées sommet 39	46.1368599554093	1.2661683087778832
Coordonnées sommet 40	46.13649267218669	1.2662906247033183
Coordonnées sommet 41	46.13623197144602	1.2672293699392068
Coordonnées sommet 42	46.13624289489741	1.2672411927728522

Polygone 2		
Sommets	Latitude	Longitude
Coordonnées sommet 1	46.13833195135853	1.2598275643676276
Coordonnées sommet 2	46.138792871293056	1.2599455816070737
Coordonnées sommet 3	46.138740832138815	1.2606429562038024
Coordonnées sommet 4	46.1381163584518	1.2605463966442552
Coordonnées sommet 5	46.138317082909275	1.2598168355276775
Coordonnées sommet 6	46.13833195135853	1.2598275643676276

Polygone 3		
Sommets	Latitude	Longitude
Coordonnées sommet 1	46.13763676097332	1.2622469043689235
Coordonnées sommet 2	46.13851400344656	1.2623649216083699
Coordonnées sommet 3	46.13851400344656	1.2624185658081186
Coordonnées sommet 4	46.137592155050456	1.2623327350885214
Coordonnées sommet 5	46.13763676097332	1.2622469043689235

Polygone 4		
Sommets	Latitude	Longitude
Coordonnées sommet 1	46.13836531926524	1.2642317397596132
Coordonnées sommet 2	46.13833558238082	1.264306841639261
Coordonnées sommet 3	46.137123790678736	1.2641459090400156
Coordonnées sommet 4	46.137123790678736	1.264070807160368
Coordonnées sommet 5	46.13836531926524	1.2642317397596132