



PUBLICATION LEGALE

Le Syndicat Energies Haute- Vienne va procéder à des travaux de :

- Installation de réseaux électriques.
- Renforcement de réseaux électriques.

d'une longueur de **100 m** sur la commune de **LINARDS, les 4 chemins**

(code INSEE code postal **87130**)

Localisation : voir plan de situation ci-joint.

Ces travaux seront effectués en génie civil conformément au règlement de voirie.

En application de la loi n°2009-1572 du 17 décembre 2009 (art L.49 du Code des Postes et Communications Electroniques), et du décret n° 2010-726 du 28 juin 2010, les collectivités ou opérateurs devront faire connaître auprès du **SEHV**, dans un délai de six semaines à compter de la date de la présente publication, leur intérêt pour ce projet.

Sans aucune réponse à l'issue du délai précisé ci-dessus, Le **SEHV** procèdera à l'activation de la phase opérationnelle.

La demande motivée de l'opérateur ou de la collectivité territoriale, est à adresser en lettre recommandée avec avis de réception à l'adresse suivante :

Le Syndicat Energies Haute –Vienne

Avenue Jean Giraudoux

ZA Le Chatenet – BP 15

87410 Le Palais sur Vienne

Contact : Téléphone 05 55 35 06 35

Rappel :

*Pour les réseaux aériens, lorsque l'opération nécessite la mise en place ou le remplacement d'appuis.
Pour les réseaux souterrains lorsque l'opération nécessite la réalisation de tranchées.*



Plan de l'emprise du chantier

Vous devez transmettre à tous les exploitants de réseaux concernés par votre chantier :

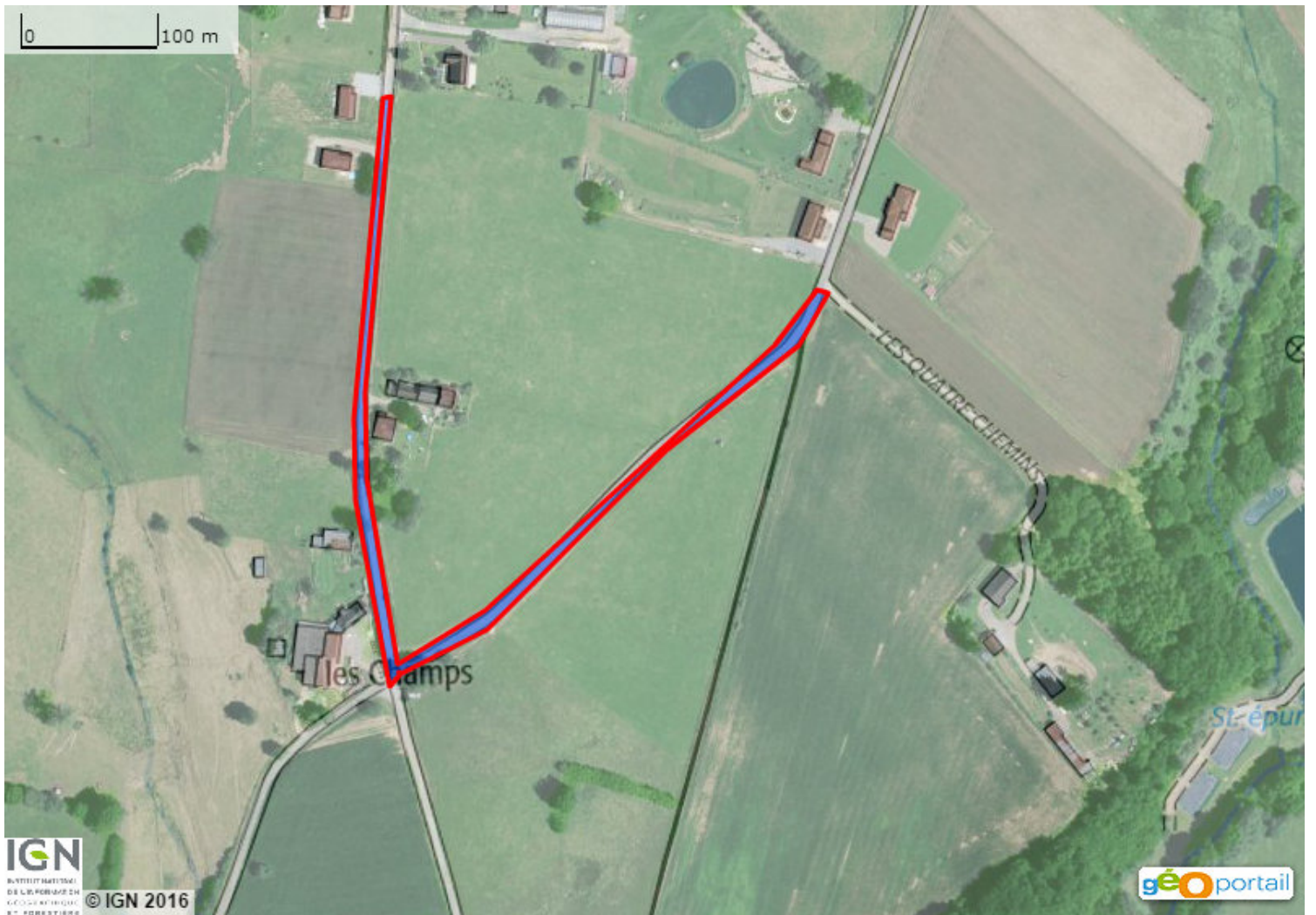
- le présent document intitulé « Plan de l'emprise du chantier »,
- les formulaires pré-remplis CERFA 14434*02 (Formulaire DT/DICT) ou 14523*02 (avis de travaux urgents) à compléter par vos soins. Vous pouvez également faire parvenir le fichier XML de votre dossier déclarant de façon dématérialisée aux exploitants.

Selon les dispositions de l'article R.554-22-V du code de l'environnement (créé par l'article 4 du décret n°2011-1241 du 05 octobre 2011 relatif à l'exécution de travaux à proximité de certains ouvrages souterrains, aériens ou subaquatiques de transport ou de distribution) "**si le marché de travaux ou la commande des travaux n'est pas signé dans les trois mois suivant la date de la consultation du guichet unique [...]**", un renouvellement de la demande est nécessaire.

Informations sur le projet :

Localisation du chantier :	87130 LINARDS	(Code INSEE : 87086)
Nature de la consultation :	DT	
Date de la consultation :	31 mars 2016	
N° consultation du téléservice :	2016033100253T29	

Tracé de l'emprise du chantier :



Communes concernées par le chantier :

87130 LINARDS

(code INSEE 87086) (Commune principale)

Légende :

Système géodésique : **RGF 93**
EPSG : **EPSG:4171**
Echelle : **1 / 4265**
Surface : **3314 m²**

Couches affichées :
- **Carte: 2012**
- **Photographies aériennes: Géoportail Numérique 2010**
- **Limites administratives: 2011**

Coordonnées géoréférencées de l'emprise du chantier:

Emprise au format GML :

```
<gml:MultiSurface srsName="EPSG:4171">
  <gml:surfaceMember>
    <gml:Polygon>
      <gml:exterior>
        <gml:LinearRing>
          <gml:posList srsDimension="2">1.530685 45.691018 1.531265 45.691267
1.533175 45.692489 1.533454 45.692744 1.533529 45.692729 1.533336
45.692489 1.532467 45.692009 1.531276 45.691177 1.530707 45.690975
1.530693 45.690983 1.530697 45.690968 1.530632 45.690915 1.530407
45.691777 1.530396 45.692152 1.530589 45.693628 1.530643 45.693635
1.530471 45.692272 1.530482 45.691874 1.530685 45.691018</gml:posList>
        </gml:LinearRing>
      </gml:exterior>
    </gml:Polygon>
  </gml:surfaceMember>
</gml:MultiSurface>
```

Vous trouverez ci-dessous les coordonnées du ou des polygones de votre chantier sous le format Latitude/Longitude. Les coordonnées sont affichées selon les règles suivantes :

- Le premier polygone est celui qui a le point le plus à gauche sur le plan
- Les autres polygones sont ensuite affichés dans le sens des aiguilles d'une montre

Emprise du chantier :

Polygone 1		
Sommets	Latitude	Longitude
Coordonnées sommet 1	45.69101829302547	1.5306846782318666
Coordonnées sommet 2	45.691267337693645	1.5312653109252
Coordonnées sommet 3	45.69248890438941	1.5331750444362409
Coordonnées sommet 4	45.69274370634935	1.533453994274933
Coordonnées sommet 5	45.6927287180309	1.5335290961545807
Coordonnées sommet 6	45.69248890438941	1.5333359770354866
Coordonnées sommet 7	45.69200927402149	1.5324669409995633
Coordonnées sommet 8	45.69117740534877	1.5312760397651497
Coordonnées sommet 9	45.690975057043985	1.5307074112478167
Coordonnées sommet 10	45.6909831081822	1.5306930039151045
Coordonnées sommet 11	45.690967562648254	1.5306966824078674
Coordonnées sommet 12	45.69091510185016	1.530632309368169
Coordonnées sommet 13	45.69177695158334	1.5304070037292257
Coordonnées sommet 14	45.6921516647163	1.5303962748892763
Coordonnées sommet 15	45.693628010028014	1.5305893940083706
Coordonnées sommet 16	45.69363550406722	1.5306430382081184
Coordonnées sommet 17	45.6922715723886	1.5304713767689242
Coordonnées sommet 18	45.69187437723942	1.5304821056088738
Coordonnées sommet 19	45.69101829302547	1.5306846782318666