



PUBLICATION LEGALE

Le Syndicat Energies Haute- Vienne va procéder à des travaux de :

- Installation de réseaux électriques.
- Renforcement de réseaux électriques.

d'une longueur de **100 m** sur la commune de **LINARDS, le lavoir**

(code INSEE code postal **87130**)

Localisation : voir plan de situation ci-joint.

Ces travaux seront effectués en génie civil conformément au règlement de voirie.

En application de la loi n°2009-1572 du 17 décembre 2009 (art L.49 du Code des Postes et Communications Electroniques), et du décret n° 2010-726 du 28 juin 2010, les collectivités ou opérateurs devront faire connaître auprès du **SEHV**, dans un délai de six semaines à compter de la date de la présente publication, leur intérêt pour ce projet.

Sans aucune réponse à l'issue du délai précisé ci-dessus, Le **SEHV** procèdera à l'activation de la phase opérationnelle.

La demande motivée de l'opérateur ou de la collectivité territoriale, est à adresser en lettre recommandée avec avis de réception à l'adresse suivante :

Le Syndicat Energies Haute –Vienne

Avenue Jean Giraudoux

ZA Le Chatenet – BP 15

87410 Le Palais sur Vienne

Contact : Téléphone 05 55 35 06 35

Rappel :

*Pour les réseaux aériens, lorsque l'opération nécessite la mise en place ou le remplacement d'appuis.
Pour les réseaux souterrains lorsque l'opération nécessite la réalisation de tranchées.*



Plan de l'emprise du chantier

Vous devez transmettre à tous les exploitants de réseaux concernés par votre chantier :

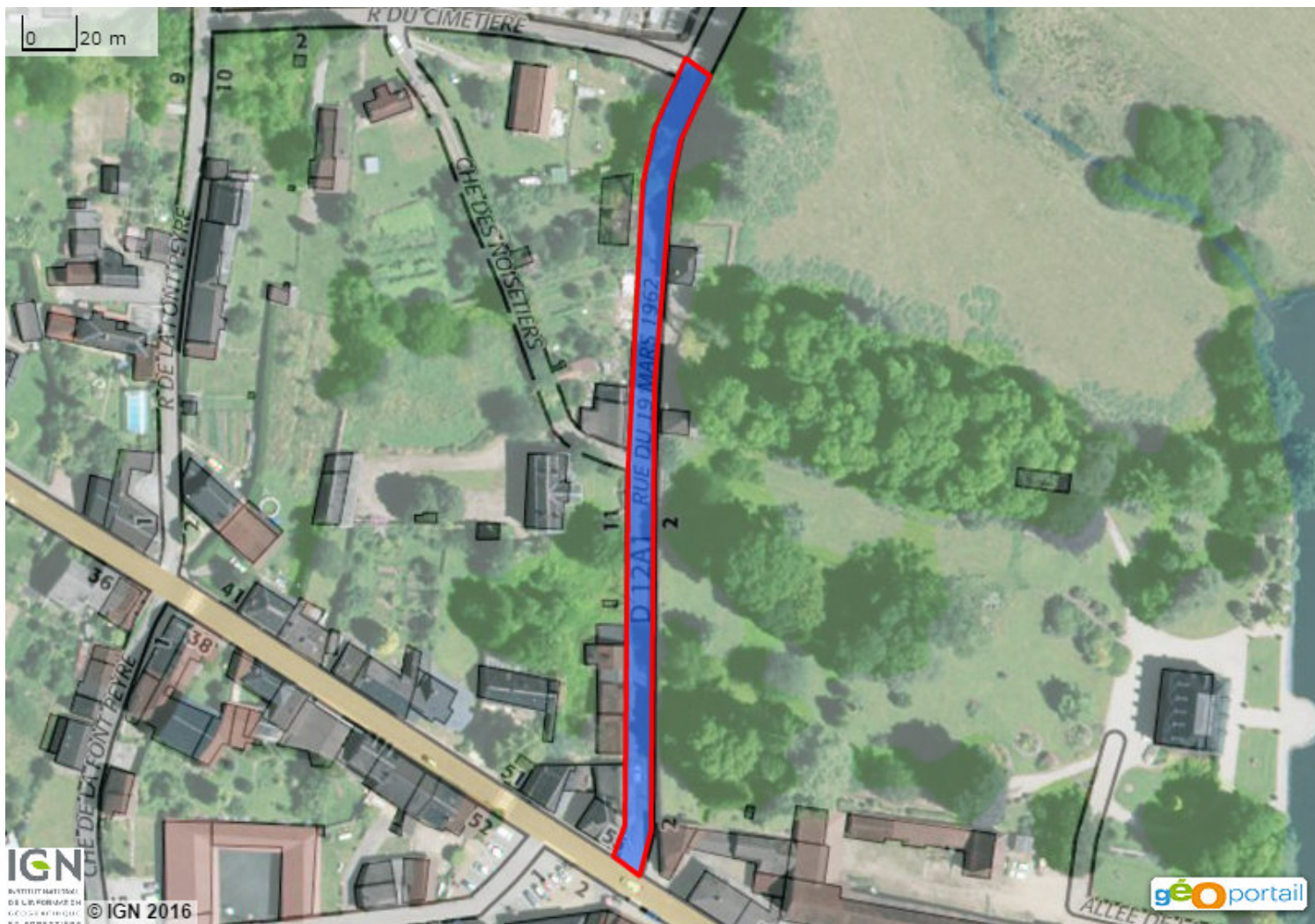
- le présent document intitulé « Plan de l'emprise du chantier »,
- les formulaires pré-remplis CERFA 14434*02 (Formulaire DT/DICT) ou 14523*02 (avis de travaux urgents) à compléter par vos soins. Vous pouvez également faire parvenir le fichier XML de votre dossier déclarant de façon dématérialisée aux exploitants.

Selon les dispositions de l'article R.554-22-V du code de l'environnement (créé par l'article 4 du décret n°2011-1241 du 05 octobre 2011 relatif à l'exécution de travaux à proximité de certains ouvrages souterrains, aériens ou subaquatiques de transport ou de distribution) "**si le marché de travaux ou la commande des travaux n'est pas signé dans les trois mois suivant la date de la consultation du guichet unique [...]**", un renouvellement de la demande est nécessaire.

Informations sur le projet :

Localisation du chantier :	87130 LINARDS	(Code INSEE : 87086)
Nature de la consultation :	DT	
Date de la consultation :	31 mars 2016	
N° consultation du téléservice :	2016033100315TPI	

Tracé de l'emprise du chantier :



Communes concernées par le chantier :

87130 LINARDS

(code INSEE 87086) (Commune principale)

Légende :

Système géodésique :	RGF 93	Couches affichées :
EPSG :	EPSG:4171	- Limites administratives: 2011
Echelle :	1 / 2133	- Photographies aériennes: Géoportail Numérique 2010
Surface :	1360 m²	- Carte: 2012

Coordonnées géoréférencées de l'emprise du chantier:

Emprise au format GML :

```
<gml:MultiSurface srsName="EPSG:4171">
  <gml:surfaceMember>
    <gml:Polygon>
      <gml:exterior>
        <gml:LinearRing>
          <gml:posList srsDimension="2">1.532595 45.702467 1.532542 45.702013
1.532532 45.700998 1.532494 45.700893 1.532408 45.700938 1.532446
45.701009 1.532456 45.70183 1.532505 45.702478 1.532506 45.702478
1.532542 45.702598 1.532644 45.702759 1.532725 45.702718 1.532628
45.702572 1.532596 45.702467 1.532595 45.702467</gml:posList>
        </gml:LinearRing>
      </gml:exterior>
    </gml:Polygon>
  </gml:surfaceMember>
</gml:MultiSurface>
```

Vous trouverez ci-dessous les coordonnées du ou des polygones de votre chantier sous le format Latitude/Longitude. Les coordonnées sont affichées selon les règles suivantes :

- Le premier polygone est celui qui a le point le plus à gauche sur le plan
- Les autres polygones sont ensuite affichés dans le sens des aiguilles d'une montre

Emprise du chantier :

Polygone 1		
Sommets	Latitude	Longitude
Coordonnées sommet 1	45.70246680532783	1.5325954582844734
Coordonnées sommet 2	45.70201337442762	1.5325422407241702
Coordonnées sommet 3	45.700997905920545	1.532531510096573
Coordonnées sommet 4	45.70089298561395	1.5324939528999828
Coordonnées sommet 5	45.70093795148375	1.5324081078792067
Coordonnées sommet 6	45.70100914737028	1.5324456650757963
Coordonnées sommet 7	45.701829767096726	1.532456395703393
Coordonnées sommet 8	45.70247801069386	1.5325046835275802
Coordonnées sommet 9	45.70247791946124	1.532505793915408
Coordonnées sommet 10	45.702597916200304	1.5325422407241707
Coordonnées sommet 11	45.70275903881957	1.5326441816863436
Coordonnées sommet 12	45.702717821449525	1.5327246613933214
Coordonnées sommet 13	45.70257168689276	1.5326280857449475
Coordonnées sommet 14	45.70246676953953	1.5325958938621562
Coordonnées sommet 15	45.70246680532783	1.5325954582844734