



PUBLICATION LEGALE

Le Syndicat Energies Haute- Vienne va procéder à des travaux de :

- Installation de réseaux électriques.
- Renforcement de réseaux électriques.

d'une longueur de **400** m sur la commune de **LINARDS, Beaubiac**

(code INSEE code postal **87130**)

Localisation : voir plan de situation ci-joint.

Ces travaux seront effectués en génie civil conformément au règlement de voirie.

En application de la loi n°2009-1572 du 17 décembre 2009 (art L.49 du Code des Postes et Communications Electroniques), et du décret n° 2010-726 du 28 juin 2010, les collectivités ou opérateurs devront faire connaître auprès du **SEHV**, dans un délai de six semaines à compter de la date de la présente publication, leur intérêt pour ce projet.

Sans aucune réponse à l'issue du délai précisé ci-dessus, Le **SEHV** procèdera à l'activation de la phase opérationnelle.

La demande motivée de l'opérateur ou de la collectivité territoriale, est à adresser en lettre recommandée avec avis de réception à l'adresse suivante :

Le Syndicat Energies Haute –Vienne

Avenue Jean Giraudoux

ZA Le Chatenet – BP 15

87410 Le Palais sur Vienne

Contact : Téléphone 05 55 35 06 35

Rappel :

*Pour les réseaux aériens, lorsque l'opération nécessite la mise en place ou le remplacement d'appuis.
Pour les réseaux souterrains lorsque l'opération nécessite la réalisation de tranchées.*



Plan de l'emprise du chantier

Vous devez transmettre à tous les exploitants de réseaux concernés par votre chantier :

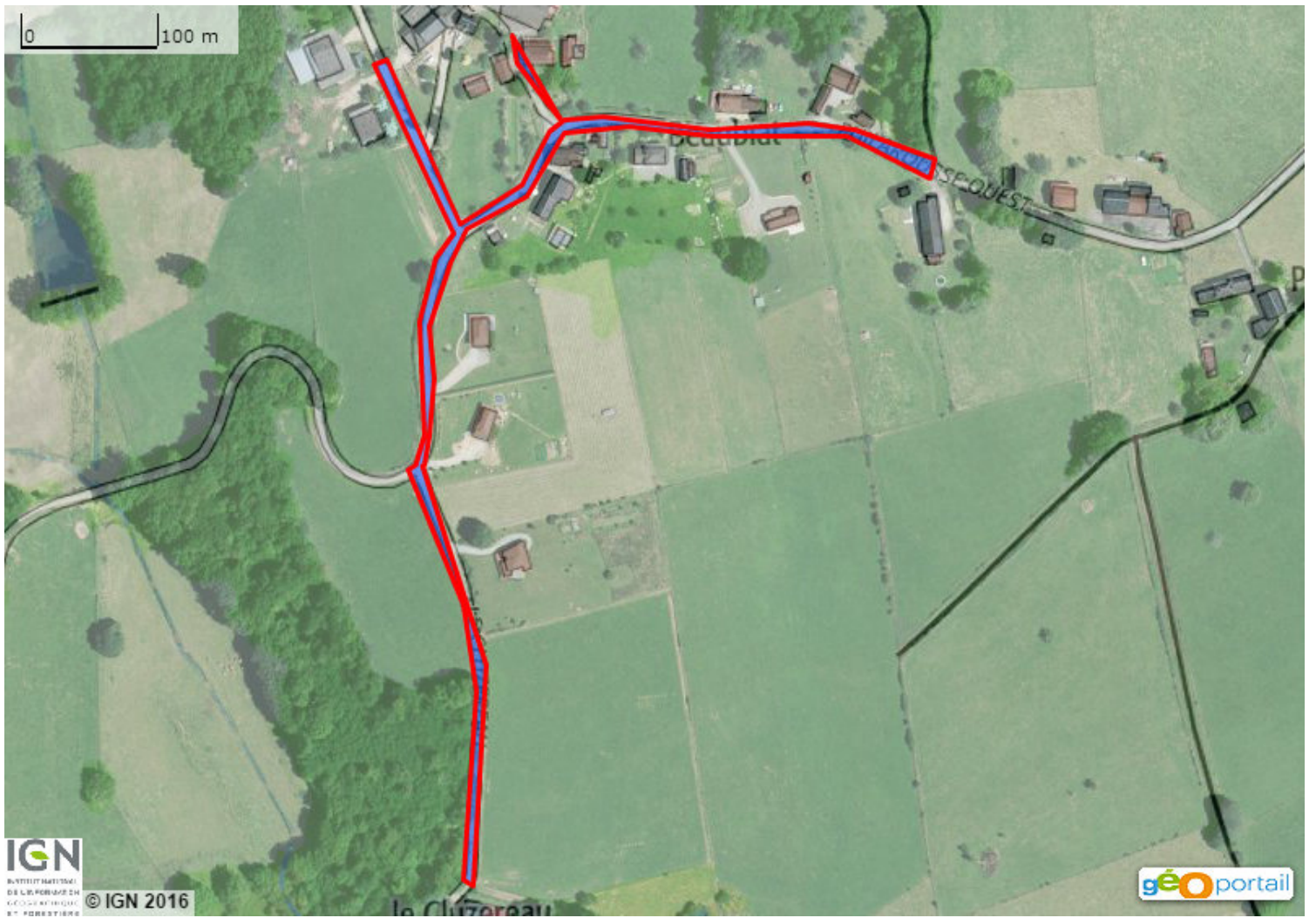
- le présent document intitulé « Plan de l'emprise du chantier »,
- les formulaires pré-remplis CERFA 14434*02 (Formulaire DT/DICT) ou 14523*02 (avis de travaux urgents) à compléter par vos soins. Vous pouvez également faire parvenir le fichier XML de votre dossier déclarant de façon dématérialisée aux exploitants.

Selon les dispositions de l'article R.554-22-V du code de l'environnement (créé par l'article 4 du décret n°2011-1241 du 05 octobre 2011 relatif à l'exécution de travaux à proximité de certains ouvrages souterrains, aériens ou subaquatiques de transport ou de distribution) "**si le marché de travaux ou la commande des travaux n'est pas signé dans les trois mois suivant la date de la consultation du guichet unique [...]**", un renouvellement de la demande est nécessaire.

Informations sur le projet :

Localisation du chantier :	87130 LINARDS	(Code INSEE : 87086)
Nature de la consultation :	DT	
Date de la consultation :	31 mars 2016	
N° consultation du téléservice :	2016033100278TTG	

Tracé de l'emprise du chantier :



Communes concernées par le chantier :

87130 LINARDS

(code INSEE 87086) (Commune principale)

Légende :

Système géodésique :	RGF 93	Couches affichées :
EPSG :	EPSG:4171	- Carte: 2012
Echelle :	1 / 4265	- Photographies aériennes: Géoportail Numérique 2010
Surface :	3860 m²	- Limites administratives: 2011

Coordonnées géoréférencées de l'emprise du chantier:

Emprise au format GML :

```
<gml:MultiSurface srsName="EPSG:4171">
  <gml:surfaceMember>
    <gml:Polygon>
      <gml:exterior>
        <gml:LinearRing>
          <gml:posList srsDimension="2">1.519407 45.68314 1.519828 45.682221
1.519743 45.681201 1.519678 45.681231 1.519764 45.682101 1.519678
45.682498 1.519313 45.68312 1.519362 45.683142 1.519421 45.683278
1.519388 45.683802 1.519496 45.684095 1.519613 45.684209 1.519088
45.684987 1.519174 45.685009 1.519657 45.684252 1.519657 45.684252
1.519657 45.684252 1.520064 45.684432 1.520247 45.684679 1.520343
45.684732 1.520601 45.684747 1.521309 45.684687 1.521953 45.684717
1.522264 45.684687 1.52279 45.684552 1.522757 45.684462 1.52221
45.684657 1.521888 45.684657 1.52133 45.684657 1.520772 45.684702
1.520343 45.684672 1.520097 45.68438 1.5197 45.68423 1.519592 45.684072
1.519453 45.68378 1.519485 45.68354 1.519453 45.683278 1.519421
45.683143 1.519407 45.68314</gml:posList>
        </gml:LinearRing>
      </gml:exterior>
    </gml:Polygon>
  </gml:surfaceMember>
  <gml:surfaceMember>
    <gml:Polygon>
      <gml:exterior>
        <gml:LinearRing>
          <gml:posList srsDimension="2">1.520322 45.684732 1.520204 45.684837
1.520032 45.684994 1.52 45.685122 1.520322 45.684732</gml:posList>
        </gml:LinearRing>
      </gml:exterior>
    </gml:Polygon>
  </gml:surfaceMember>
</gml:MultiSurface>
```

Vous trouverez ci-dessous les coordonnées du ou des polygones de votre chantier sous le format Latitude/Longitude. Les coordonnées sont affichées selon les règles suivantes :

- Le premier polygone est celui qui a le point le plus à gauche sur le plan
- Les autres polygones sont ensuite affichés dans le sens des aiguilles d'une montre

Emprise du chantier :

Polygone 1		
Sommets	Latitude	Longitude
Coordonnées sommet 1	45.683139816309655	1.5194074641813273
Coordonnées sommet 2	45.68222093946274	1.5198283450001226
Coordonnées sommet 3	45.681201532908794	1.5197425142805259
Coordonnées sommet 4	45.68123151571961	1.5196781412408276
Coordonnées sommet 5	45.68210101024398	1.519763971960425
Coordonnées sommet 6	45.68249827479649	1.5196781412408278
Coordonnées sommet 7	45.683120400409045	1.5193133606825386
Coordonnées sommet 8	45.68314173360217	1.5193622181763453
Coordonnées sommet 9	45.68327780458794	1.519420649082036
Coordonnées sommet 10	45.683802481985616	1.5193884625621865
Coordonnées sommet 11	45.684094800115616	1.519495750961683
Coordonnées sommet 12	45.68420903624276	1.519612549875231
Coordonnées sommet 13	45.68498673573824	1.5190880550435968
Coordonnées sommet 14	45.68500922132646	1.5191738857631938
Coordonnées sommet 15	45.684252201553	1.519656683560929
Coordonnées sommet 16	45.68425220155215	1.5196566835601282
Coordonnées sommet 17	45.684252201552944	1.5196566835609284
Coordonnées sommet 18	45.68443208836763	1.520064379479016
Coordonnées sommet 19	45.68467943179332	1.52024676975816
Coordonnées sommet 20	45.68473189843999	1.520343329317707
Coordonnées sommet 21	45.684746888901415	1.5206008214764999
Coordonnées sommet 22	45.68468692703156	1.5213089249131775
Coordonnées sommet 23	45.68471690797452	1.5219526553101579
Coordonnées sommet 24	45.68468692703156	1.522263791668699
Coordonnées sommet 25	45.684552012589386	1.5227895048262325
Coordonnées sommet 26	45.684462069447164	1.5227573183063834
Coordonnées sommet 27	45.68465694607252	1.5222101474689507
Coordonnées sommet 28	45.68465694607252	1.5218882822704602
Coordonnées sommet 29	45.68465694607252	1.5213303825930768
Coordonnées sommet 30	45.68470191750503	1.5207724829156946
Coordonnées sommet 31	45.684671936554054	1.520343329317707
Coordonnées sommet 32	45.68437962143975	1.5200965659988648
Coordonnées sommet 33	45.68422971566042	1.5196995989207265
Coordonnées sommet 34	45.68407231415985	1.5195923105212303
Coordonnées sommet 35	45.68377999591234	1.5194528356018844
Coordonnées sommet 36	45.68354014390188	1.5194850221217338
Coordonnées sommet 37	45.68327780458794	1.5194528356018844
Coordonnées sommet 38	45.6831428867474	1.5194206490820352
Coordonnées sommet 39	45.683139816309655	1.5194074641813273

Polygone 2		
Sommets	Latitude	Longitude
Coordonnées sommet 1	45.684731898440006	1.5203218716378084
Coordonnées sommet 2	45.68483683158576	1.5202038543983625
Coordonnées sommet 3	45.68499423093532	1.5200321929591674
Coordonnées sommet 4	45.68512164913203	1.5200000064393187
Coordonnées sommet 5	45.684731898440006	1.5203218716378084