



## PUBLICATION LEGALE

**Le Syndicat Energies Haute- Vienne** va procéder à des travaux de :

- Installation de réseaux électriques.
- Renforcement de réseaux électriques.

d'une longueur de **100** m sur la commune de **Saint hilaire les places, les places nord**

(code INSEE            code postal **87800**)

Localisation : voir plan de situation ci-joint.

Ces travaux seront effectués en génie civil conformément au règlement de voirie.

En application de la loi n°2009-1572 du 17 décembre 2009 (art L.49 du Code des Postes et Communications Electroniques), et du décret n° 2010-726 du 28 juin 2010, les collectivités ou opérateurs devront faire connaître auprès du **SEHV**, dans un délai de six semaines à compter de la date de la présente publication, leur intérêt pour ce projet.

Sans aucune réponse à l'issue du délai précisé ci-dessus, Le **SEHV** procédera à l'activation de la phase opérationnelle.

La demande motivée de l'opérateur ou de la collectivité territoriale, est à adresser en lettre recommandée avec avis de réception à l'adresse suivante :

**Le Syndicat Energies Haute -Vienne**

Avenue Jean Giraudoux

ZA Le Chatenet – BP 15

87410 Le Palais sur Vienne

Contact : Téléphone 05 55 35 06 35

*Rappel :*

*Pour les réseaux aériens, lorsque l'opération nécessite la mise en place ou le remplacement d'appuis.*

*Pour les réseaux souterrains lorsque l'opération nécessite la réalisation de tranchées.*



## Plan de l'emprise du chantier

Vous devez transmettre à tous les exploitants de réseaux concernés par votre chantier :

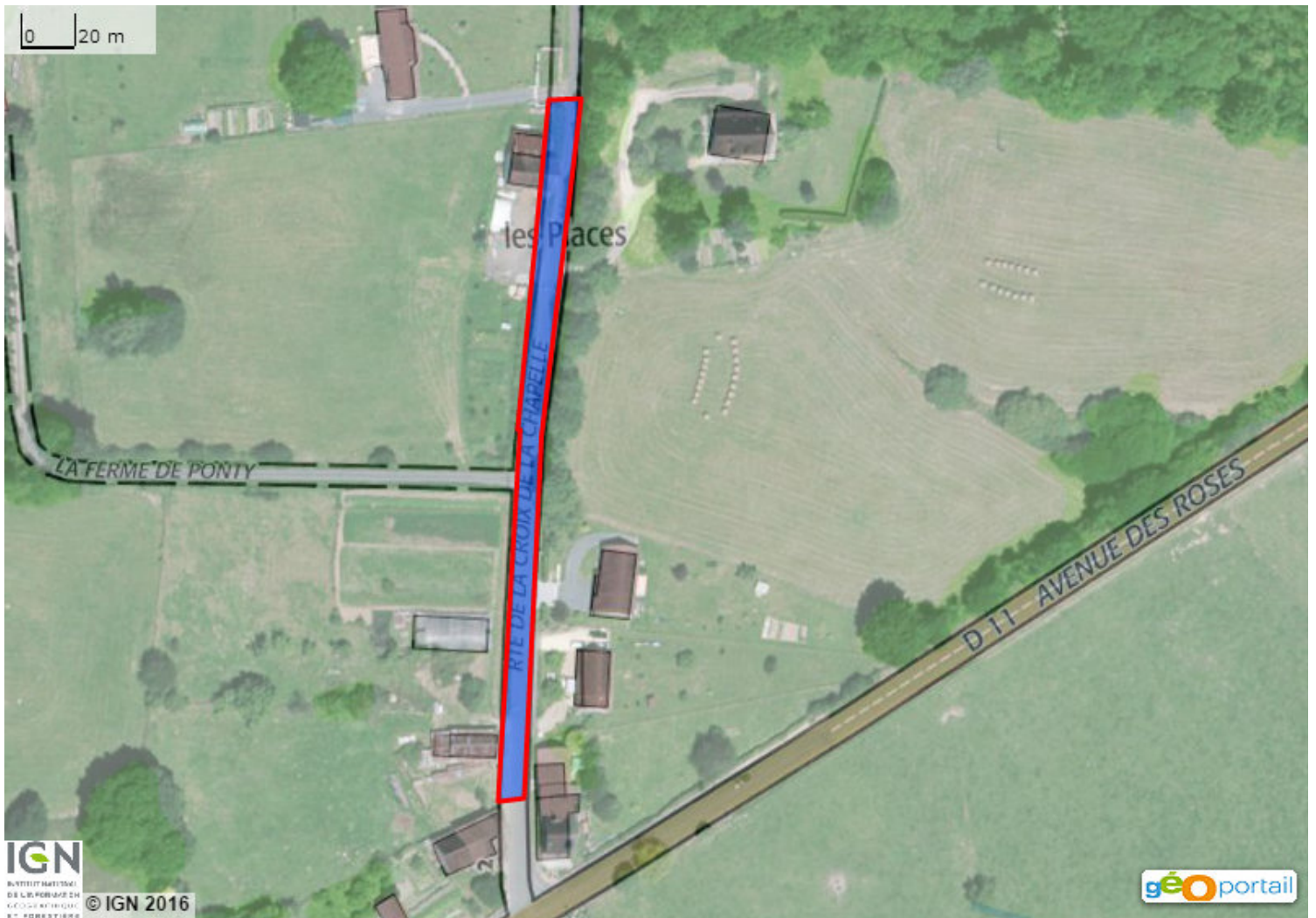
- le présent document intitulé « Plan de l'emprise du chantier »,
- les formulaires pré-remplis CERFA 14434\*02 (Formulaire DT/DICT) ou 14523\*02 (avis de travaux urgents) à compléter par vos soins. Vous pouvez également faire parvenir le fichier XML de votre dossier déclarant de façon dématérialisée aux exploitants.

Selon les dispositions de l'article R.554-22-V du code de l'environnement (créé par l'article 4 du décret n°2011-1241 du 05 octobre 2011 relatif à l'exécution de travaux à proximité de certains ouvrages souterrains, aériens ou subaquatiques de transport ou de distribution) "**si le marché de travaux ou la commande des travaux n'est pas signé dans les trois mois suivant la date de la consultation du guichet unique** [...]", un renouvellement de la demande est nécessaire.

### Informations sur le projet :

|                                  |   |
|----------------------------------|---|
| Localisation du chantier :       | <b>87800 ST HILAIRE LES PLACES (Code INSEE : 87150)</b> |
| Nature de la consultation :      | <b>DT</b>   |
| Date de la consultation :        | <b>25 mars 2016</b>                                     |
| N° consultation du téléservice : | 2016032501217TBC  |

### Tracé de l'emprise du chantier :



## Communes concernées par le chantier :

**87800 ST HILAIRE LES PLACES**

(code INSEE 87150) ( Commune principale )

## Légende :

|                      |                           |   |
|----------------------|---------------------------|---|
| Système géodésique : | <b>RGF 93</b>             | Couches affichées :   |
| EPSG :               | <b>EPSG:4171</b>          | - <b>Limites administratives: 2011</b>                      |
| Echelle :            | <b>1 / 2133</b>           | - <b>Photographies aériennes: Géoportail Numérique 2010</b> |
| Surface :            | <b>1196 m<sup>2</sup></b> | - <b>Carte: 2012</b>  |

## Coordonnées géoréférencées de l'emprise du chantier:

Emprise au format GML :

```
<gml:MultiSurface srsName="EPSG:4171">
  <gml:surfaceMember>
    <gml:Polygon>
      <gml:exterior>
        <gml:LinearRing>
          <gml:posList srsDimension="2">1.15912 45.64832 1.159062 45.647476
1.158976 45.647468 1.159048 45.648323 1.15904 45.648324 1.159142
45.649081 1.159249 45.649085 1.159121 45.64832 1.15912 45.64832</
gml:posList>
        </gml:LinearRing>
      </gml:exterior>
    </gml:Polygon>
  </gml:surfaceMember>
</gml:MultiSurface>
```

Vous trouverez ci-dessous les coordonnées du ou des polygones de votre chantier sous le format Latitude/Longitude. Les coordonnées sont affichées selon les règles suivantes :

- Le premier polygone est celui qui a le point le plus à gauche sur le plan
- Les autres polygones sont ensuite affichés dans le sens des aiguilles d'une montre

Emprise du chantier :

| Polygone 1           |                    |                    |
|----------------------|--------------------|--------------------|
| Sommets              | Latitude           | Longitude          |
| Coordonnées sommet 1 | 45.64831994582582  | 1.1591195098190261 |
| Coordonnées sommet 2 | 45.64747598875792  | 1.1590615189588016 |
| Coordonnées sommet 3 | 45.64746848728601  | 1.1589756739380246 |
| Coordonnées sommet 4 | 45.64832328289909  | 1.1590479050043165 |
| Coordonnées sommet 5 | 45.64832364861493  | 1.1590400577036073 |
| Coordonnées sommet 6 | 45.649081280639514 | 1.1591419986657794 |
| Coordonnées sommet 7 | 45.64908503126764  | 1.1592493049417505 |
| Coordonnées sommet 8 | 45.64831989793591  | 1.1591205374105853 |
| Coordonnées sommet 9 | 45.64831994582582  | 1.1591195098190261 |