



PUBLICATION LEGALE

Le Syndicat Energies Haute- Vienne va procéder à des travaux de :

- Installation de réseaux électriques.
- Renforcement de réseaux électriques.

d'une longueur de **150 m** sur la commune de **Saint hilaire les places, les places sud**
(code INSEE code postal **87800**)

Localisation : voir plan de situation ci-joint.

Ces travaux seront effectués en génie civil conformément au règlement de voirie.

En application de la loi n°2009-1572 du 17 décembre 2009 (art L.49 du Code des Postes et Communications Electroniques), et du décret n° 2010-726 du 28 juin 2010, les collectivités ou opérateurs devront faire connaître auprès du **SEHV**, dans un délai de six semaines à compter de la date de la présente publication, leur intérêt pour ce projet.

Sans aucune réponse à l'issue du délai précisé ci-dessus, Le **SEHV** procèdera à l'activation de la phase opérationnelle.

La demande motivée de l'opérateur ou de la collectivité territoriale, est à adresser en lettre recommandée avec avis de réception à l'adresse suivante :

Le Syndicat Energies Haute –Vienne

Avenue Jean Giraudoux

ZA Le Chatenet – BP 15

87410 Le Palais sur Vienne

Contact : Téléphone 05 55 35 06 35

Rappel :

*Pour les réseaux aériens, lorsque l'opération nécessite la mise en place ou le remplacement d'appuis.
Pour les réseaux souterrains lorsque l'opération nécessite la réalisation de tranchées.*



Plan de l'emprise du chantier

Vous devez transmettre à tous les exploitants de réseaux concernés par votre chantier :

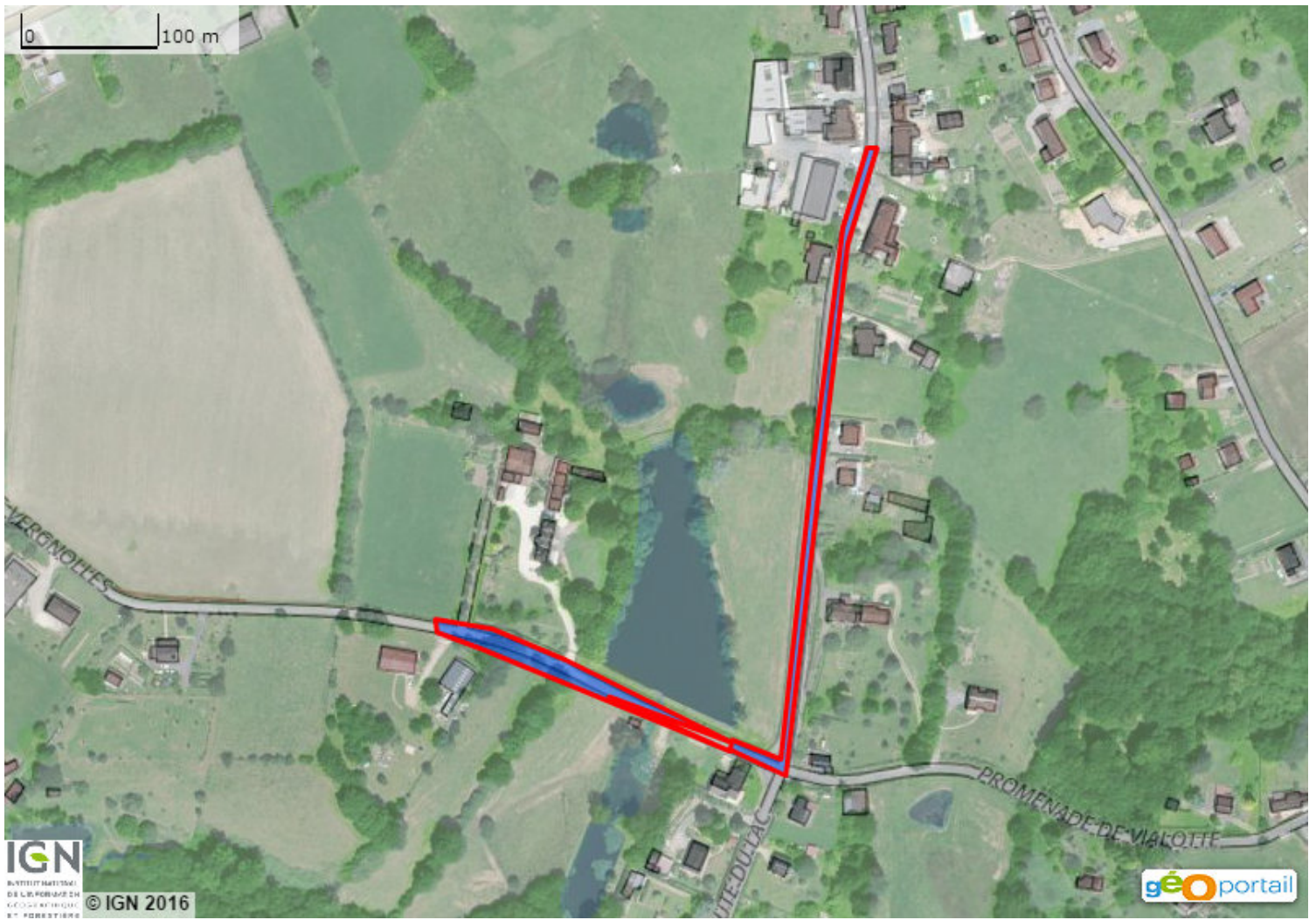
- le présent document intitulé « Plan de l'emprise du chantier »,
- les formulaires pré-remplis CERFA 14434*02 (Formulaire DT/DICT) ou 14523*02 (avis de travaux urgents) à compléter par vos soins. Vous pouvez également faire parvenir le fichier XML de votre dossier déclarant de façon dématérialisée aux exploitants.

Selon les dispositions de l'article R.554-22-V du code de l'environnement (créé par l'article 4 du décret n°2011-1241 du 05 octobre 2011 relatif à l'exécution de travaux à proximité de certains ouvrages souterrains, aériens ou subaquatiques de transport ou de distribution) "**si le marché de travaux ou la commande des travaux n'est pas signé dans les trois mois suivant la date de la consultation du guichet unique [...]**", un renouvellement de la demande est nécessaire.

Informations sur le projet :

Localisation du chantier :	87800 ST HILAIRE LES PLACES (Code INSEE : 87150)
Nature de la consultation :	DT
Date de la consultation :	25 mars 2016
N° consultation du téléservice :	2016032501206TXB

Tracé de l'emprise du chantier :



Communes concernées par le chantier :

87800 ST HILAIRE LES PLACES

(code INSEE 87150) (Commune principale)

Légende :

Système géodésique :	RGF 93	Couches affichées :
EPSG :	EPSG:4171	- Carte: 2012
Echelle :	1 / 4265	- Photographies aériennes: Géoportail Numérique 2010
Surface :	2815 m²	- Limites administratives: 2011

Coordonnées géoréférencées de l'emprise du chantier:

Emprise au format GML :

```
<gml:MultiSurface srsName="EPSG:4171">
  <gml:surfaceMember>
    <gml:Polygon>
      <gml:exterior>
        <gml:LinearRing>
          <gml:posList srsDimension="2">1.158027 45.640276 1.158826 45.640024
1.157181 45.640497 1.156894 45.640572 1.156884 45.640632 1.157259
45.640587 1.157742 45.640444 1.158834 45.640066 1.158836 45.640076
1.159158 45.639986 1.159362 45.641307 1.159566 45.642432 1.159727
45.642799 1.159791 45.642799 1.159598 45.642357 1.15919 45.639911
1.158826 45.640031 1.158834 45.640065 1.158027 45.640276</gml:posList>
        </gml:LinearRing>
      </gml:exterior>
    </gml:Polygon>
  </gml:surfaceMember>
</gml:MultiSurface>
```

Vous trouverez ci-dessous les coordonnées du ou des polygones de votre chantier sous le format Latitude/Longitude. Les coordonnées sont affichées selon les règles suivantes :

- Le premier polygone est celui qui a le point le plus à gauche sur le plan
- Les autres polygones sont ensuite affichés dans le sens des aiguilles d'une montre

Emprise du chantier :

Polygone 1		
Sommets	Latitude	Longitude
Coordonnées sommet 1	45.640275748661495	1.158026806064122
Coordonnées sommet 2	45.640023974144995	1.1588255938318288
Coordonnées sommet 3	45.640496793590266	1.1571806193671503
Coordonnées sommet 4	45.64057156048995	1.1568944026408878
Coordonnées sommet 5	45.64063156962703	1.1568836738009378
Coordonnées sommet 6	45.64058656278021	1.1572591831991763
Coordonnées sommet 7	45.64044404086023	1.1577419809969116
Coordonnées sommet 8	45.64006605494673	1.1588338369139521
Coordonnées sommet 9	45.64007648265659	1.158836322671779
Coordonnées sommet 10	45.6399864680351	1.1591581878702695
Coordonnées sommet 11	45.641306667990385	1.159362035829313
Coordonnées sommet 12	45.64243181385281	1.1595658837883571
Coordonnées sommet 13	45.64279935660491	1.159726816387602
Coordonnées sommet 14	45.64279935660491	1.1597911894272999
Coordonnées sommet 15	45.642356804831614	1.159598070308206
Coordonnées sommet 16	45.639911455740055	1.1591903743901182
Coordonnées sommet 17	45.64003147536394	1.1588255938318295
Coordonnées sommet 18	45.64006499802538	1.1588335849650022
Coordonnées sommet 19	45.640275748661495	1.158026806064122