



## PUBLICATION LEGALE

**Le Syndicat Energies Haute- Vienne** va procéder à des travaux de :

- Installation de réseaux électriques.
- Renforcement de réseaux électriques.

d'une longueur de **830** m sur la commune de **ST JULIEN LE PETIT**

(code INSEE            code postal **87460**)

Localisation : voir plan de situation ci-joint.

Ces travaux seront effectués en génie civil conformément au règlement de voirie.

En application de la loi n°2009-1572 du 17 décembre 2009 (art L.49 du Code des Postes et Communications Electroniques), et du décret n° 2010-726 du 28 juin 2010, les collectivités ou opérateurs devront faire connaître auprès du **SEHV**, dans un délai de six semaines à compter de la date de la présente publication, leur intérêt pour ce projet.

Sans aucune réponse à l'issue du délai précisé ci-dessus, Le **SEHV** procédera à l'activation de la phase opérationnelle.

La demande motivée de l'opérateur ou de la collectivité territoriale, est à adresser en lettre recommandée avec avis de réception à l'adresse suivante :

**Le Syndicat Energies Haute –Vienne**

Avenue Jean Giraudoux

ZA Le Chatenet – BP 15

87410 Le Palais sur Vienne

Contact : Téléphone 05 55 35 06 35

*Rappel :*

*Pour les réseaux aériens, lorsque l'opération nécessite la mise en place ou le remplacement d'appuis.  
Pour les réseaux souterrains lorsque l'opération nécessite la réalisation de tranchées.*



## Plan de l'emprise du chantier

Vous devez transmettre à tous les exploitants de réseaux concernés par votre chantier :

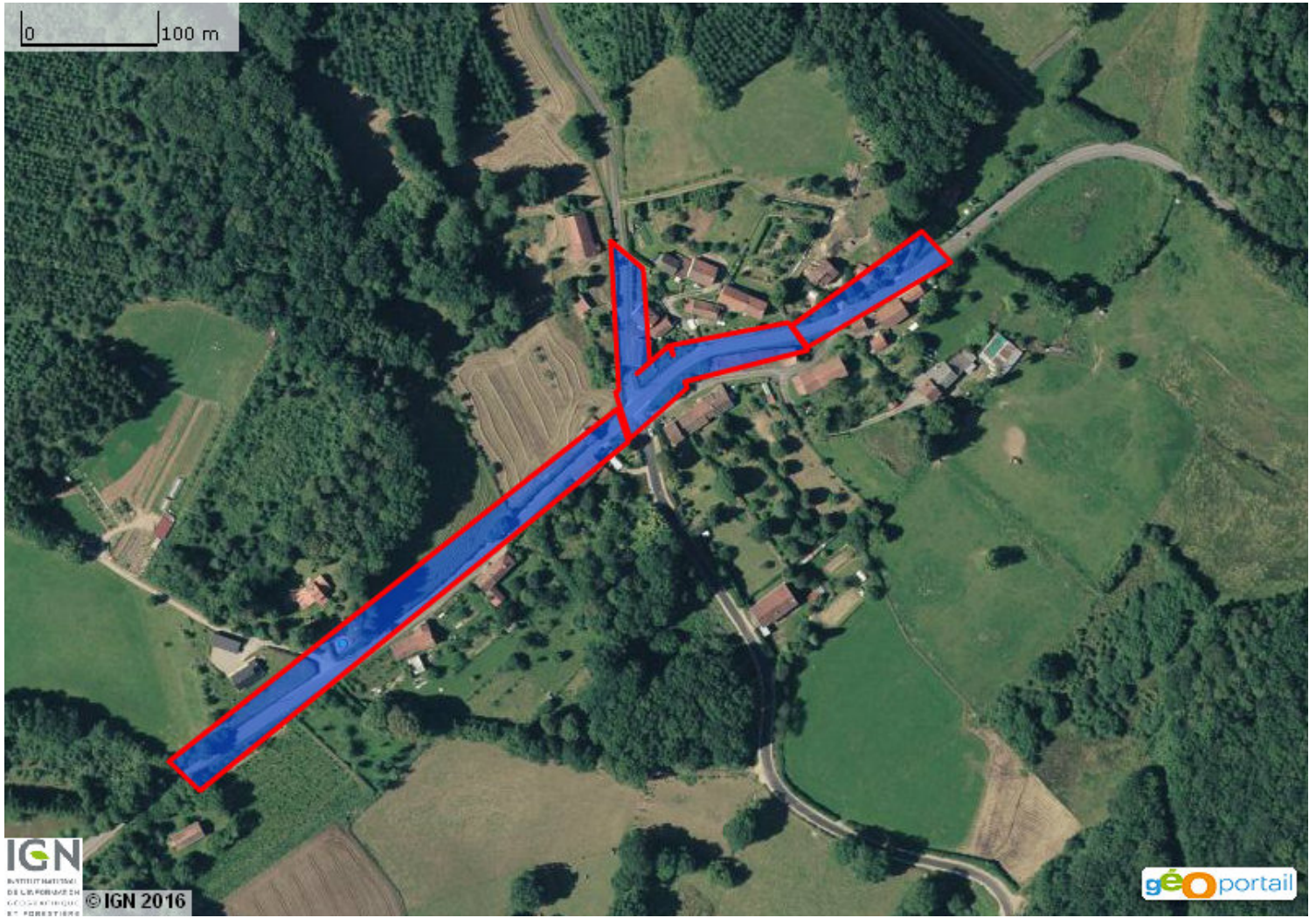
- le présent document intitulé « Plan de l'emprise du chantier »,
- les formulaires pré-remplis CERFA 14434\*02 (Formulaire DT/DICT) ou 14523\*02 (avis de travaux urgents) à compléter par vos soins. Vous pouvez également faire parvenir le fichier XML de votre dossier déclarant de façon dématérialisée aux exploitants.

Selon les dispositions de l'article R.554-22-V du code de l'environnement (créé par l'article 4 du décret n°2011-1241 du 05 octobre 2011 relatif à l'exécution de travaux à proximité de certains ouvrages souterrains, aériens ou subaquatiques de transport ou de distribution) "**si le marché de travaux ou la commande des travaux n'est pas signé dans les trois mois suivant la date de la consultation du guichet unique [...]**", un renouvellement de la demande est nécessaire.

### Informations sur le projet :

Localisation du chantier :	<b>87460 ST JULIEN LE PETIT</b>	<b>(Code INSEE : 87153)</b>
Nature de la consultation :	<b>DT</b>	
Date de la consultation :	<b>25 mars 2016</b>	
N° consultation du téléservice :	<b>2016032500881TZA</b>	

### Tracé de l'emprise du chantier :



## Communes concernées par le chantier :

**87460 ST JULIEN LE PETIT**

(code INSEE 87153) ( Commune principale )

## Légende :

Système géodésique :	<b>RGF 93</b>	Couches affichées :
EPSG :	<b>EPSG:4171</b>	- Photographies aériennes: Géoportail Numérique
Echelle :	<b>1 / 4265</b>	2010
Surface :	<b>9899 m<sup>2</sup></b>	

## Coordonnées géoréférencées de l'emprise du chantier:

Emprise au format GML :

```
<gml:MultiSurface srsName="EPSG:4171">
  <gml:surfaceMember>
    <gml:Polygon>
      <gml:exterior>
        <gml:LinearRing>
          <gml:posList srsDimension="2">1.685788 45.837881 1.682966 45.836282
1.682762 45.836416 1.685713 45.838031 1.685788 45.837881</gml:posList>
        </gml:LinearRing>
      </gml:exterior>
    </gml:Polygon>
  </gml:surfaceMember>
  <gml:surfaceMember>
    <gml:Polygon>
      <gml:exterior>
        <gml:LinearRing>
          <gml:posList srsDimension="2">1.686158 45.838155 1.686174 45.838128
1.685799 45.837896 1.685702 45.838106 1.685723 45.838119 1.68567
45.838801 1.685884 45.838674 1.685927 45.838248 1.685842 45.838191
1.686056 45.838322 1.686084 45.838276 1.686067 45.838322 1.686839
45.838427 1.686968 45.8383 1.686158 45.838155</gml:posList>
        </gml:LinearRing>
      </gml:exterior>
    </gml:Polygon>
  </gml:surfaceMember>
  <gml:surfaceMember>
    <gml:Polygon>
      <gml:exterior>
        <gml:LinearRing>
          <gml:posList srsDimension="2">1.687719 45.838846 1.687912 45.838704
1.686968 45.838315 1.686861 45.838412 1.687719 45.838846</gml:posList>
        </gml:LinearRing>
      </gml:exterior>
    </gml:Polygon>
  </gml:surfaceMember>
</gml:MultiSurface>
```

Vous trouverez ci-dessous les coordonnées du ou des polygones de votre chantier sous le format Latitude/Longitude. Les coordonnées sont affichées selon les règles suivantes :

- Le premier polygone est celui qui a le point le plus à gauche sur le plan
- Les autres polygones sont ensuite affichés dans le sens des aiguilles d'une montre

Emprise du chantier :

Polygone 1		
Sommets	Latitude	Longitude
Coordonnées sommet 1	45.837881511638955	1.6857878878886228
Coordonnées sommet 2	45.836281905884505	1.6829662029818588
Coordonnées sommet 3	45.8364164539341	1.6827623550228143
Coordonnées sommet 4	45.8380310051543	1.6857127860089745
Coordonnées sommet 5	45.837881511638955	1.6857878878886228

Polygone 2		
Sommets	Latitude	Longitude
Coordonnées sommet 1	45.83815532119908	1.6861576414934252
Coordonnées sommet 2	45.838128175723895	1.6861741261268104
Coordonnées sommet 3	45.837896461008576	1.685798616728572
Coordonnées sommet 4	45.83810575176137	1.6857020571690244
Coordonnées sommet 5	45.83811863088952	1.685723093249663
Coordonnées sommet 6	45.838800890398076	1.6856698706491757
Coordonnées sommet 7	45.83867382269378	1.6858844474481691
Coordonnées sommet 8	45.83824777003816	1.685927362807968
Coordonnées sommet 9	45.83819144860496	1.6858420298202133
Coordonnées sommet 10	45.83832251635407	1.686056108887364
Coordonnées sommet 11	45.83827643557118	1.6860840923655693
Coordonnées sommet 12	45.83832251635407	1.6860668377273134
Coordonnées sommet 13	45.83842716102763	1.6868393142036902
Coordonnées sommet 14	45.83830009246986	1.6869680602830859
Coordonnées sommet 15	45.83815532119908	1.6861576414934252

Polygone 3		
Sommets	Latitude	Longitude
Coordonnées sommet 1	45.83884573775385	1.6877190790795626
Coordonnées sommet 2	45.83870372100326	1.6879121981986573
Coordonnées sommet 3	45.83831504172702	1.6869680602830859
Coordonnées sommet 4	45.838412211800595	1.686860771883589
Coordonnées sommet 5	45.83884573775385	1.6877190790795626