



PUBLICATION LEGALE

Le Syndicat Energies Haute- Vienne va procéder à des travaux de :

- Installation de réseaux électriques.
- Renforcement de réseaux électriques.

d'une longueur de **800** m sur la commune de **SAINT YRIEIX LA PERCHE**

(code INSEE **87 187** code postal **87500**)

Localisation : voir plan de situation ci-joint.

Ces travaux seront effectués en génie civil conformément au règlement de voirie.

En application de la loi n°2009-1572 du 17 décembre 2009 (art L.49 du Code des Postes et Communications Electroniques), et du décret n° 2010-726 du 28 juin 2010, les collectivités ou opérateurs devront faire connaître auprès du **SEHV**, dans un délai de six semaines à compter de la date de la présente publication, leur intérêt pour ce projet.

Sans aucune réponse à l'issue du délai précisé ci-dessus, Le **SEHV** procèdera à l'activation de la phase opérationnelle.

La demande motivée de l'opérateur ou de la collectivité territoriale, est à adresser en lettre recommandée avec avis de réception à l'adresse suivante :

Le Syndicat Energies Haute –Vienne

Avenue Jean Giraudoux

ZA Le Chatenet – BP 15

87410 Le Palais sur Vienne

Contact : Téléphone 05 55 35 06 35

Rappel :

*Pour les réseaux aériens, lorsque l'opération nécessite la mise en place ou le remplacement d'appuis.
Pour les réseaux souterrains lorsque l'opération nécessite la réalisation de tranchées.*



Plan de l'emprise du chantier

Vous devez transmettre à tous les exploitants de réseaux concernés par votre chantier :

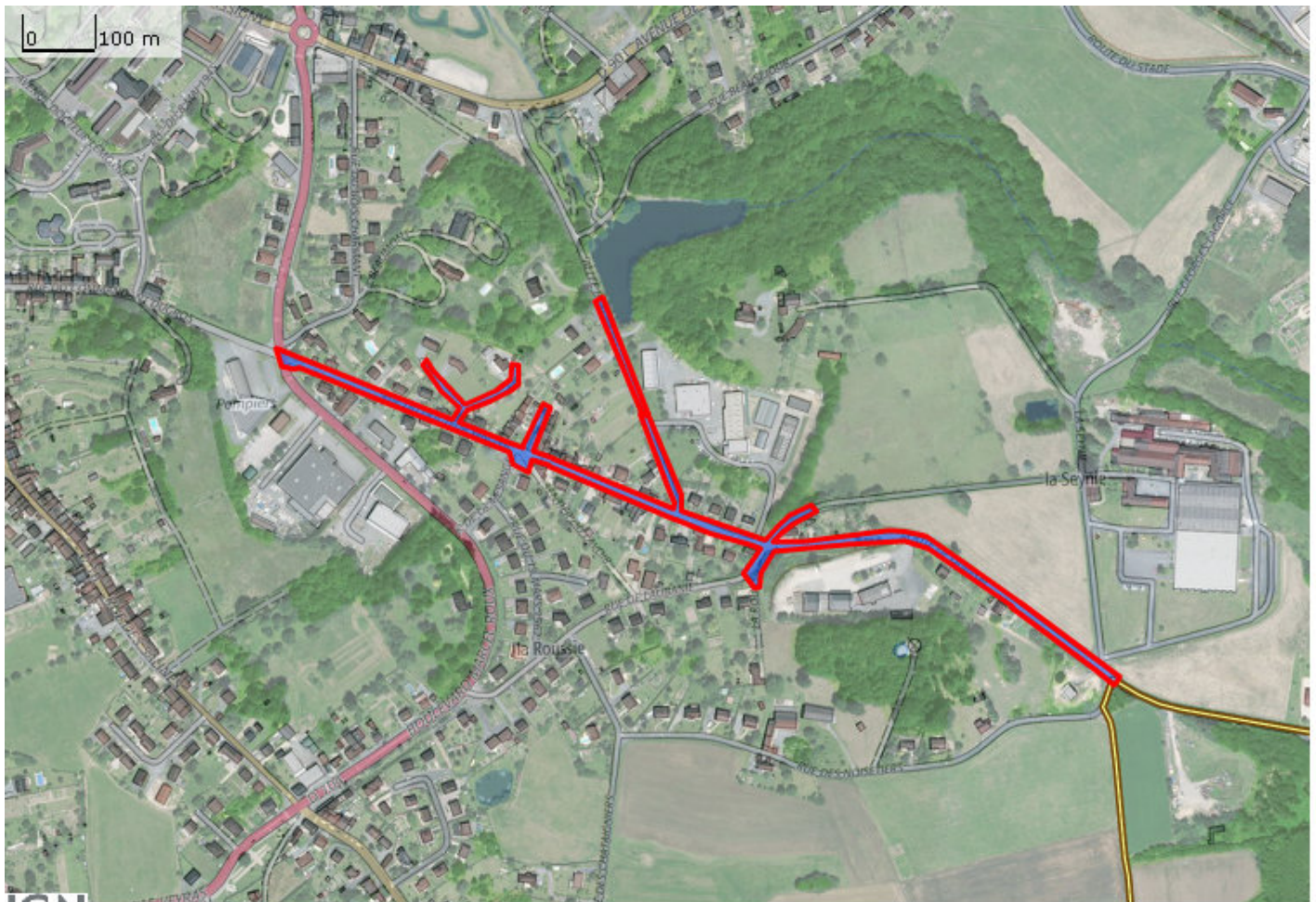
- le présent document intitulé « Plan de l'emprise du chantier »,
- les formulaires pré-remplis CERFA 14434*02 (Formulaire DT/DICT) ou 14523*03 (avis de travaux urgents) à compléter par vos soins. Vous pouvez également faire parvenir le fichier XML de votre dossier déclarant de façon dématérialisée aux exploitants.

Selon les dispositions de l'article R.554-22-V du code de l'environnement (créé par l'article 4 du décret n°2011-1241 du 05 octobre 2011 relatif à l'exécution de travaux à proximité de certains ouvrages souterrains, aériens ou subaquatiques de transport ou de distribution) "**si le marché de travaux ou la commande des travaux n'est pas signé dans les trois mois suivant la date de la consultation du guichet unique [...]**", un renouvellement de la demande est nécessaire.

Informations sur le projet :

| | | |
|----------------------------------|----------------------------------|-----------------------------|
| Localisation du chantier : | 87500 ST YRIEIX LA PERCHE | (Code INSEE : 87187) |
| Nature de la consultation : | DT | |
| Date de la consultation : | 3 oct. 2016 | |
| N° consultation du téléservice : | 2016100301002TB3 | |

Tracé de l'emprise du chantier :



Communes concernées par le chantier :

87500 GLANDON

(code INSEE 87071)

87500 ST YRIEIX LA PERCHE

(code INSEE 87187) (Commune principale)

Légende :

| | | |
|----------------------|----------------------|--|
| Système géodésique : | RGF 93 | Couches affichées : |
| EPSG : | EPSG:4171 | - Photographies aériennes: Géoportail Numérique 2010 |
| Echelle : | 1 / 8531 | - Carte: 2012 |
| Surface : | 12071 m ² | - Limites administratives: 2011 |

Coordonnées géoréférencées de l'emprise du chantier:

Emprise au format GML :

```
<gml:MultiSurface srsName="EPSG:4171">
  <gml:surfaceMember>
    <gml:Polygon>
      <gml:exterior>
        <gml:LinearRing>
          <gml:posList srsDimension="2">1.215885 45.50703 1.21712 45.506384
1.217051 45.506313 1.216793 45.506459 1.215774 45.50699 1.215791
45.506998 1.215033 45.507362 1.214743 45.507501 1.214454 45.507565
1.213762 45.507535 1.21284 45.507473 1.212672 45.507283 1.212662
45.507166 1.212597 45.507155 1.212458 45.507283 1.212673 45.507498
1.212528 45.507535 1.21205 45.507629 1.211629 45.507748 1.211626
45.507745 1.210043 45.508215 1.210048 45.508224 1.20984 45.508268
1.209797 45.508159 1.209603 45.50823 1.209561 45.508336 1.208262
45.5087 1.206958 45.509069 1.206899 45.509054 1.206738 45.50908
1.206669 45.509238 1.208852 45.508618 1.208944 45.508719 1.208718
45.508862 1.208487 45.509091 1.208536 45.509137 1.208622 45.509039
1.209013 45.508749 1.209394 45.50887 1.209577 45.508967 1.209593
45.509099 1.209679 45.509088 1.209679 45.508926 1.209571 45.508866
1.20933 45.508779 1.20904 45.5087 1.208937 45.508593 1.209566 45.508415
1.209739 45.508372 1.209722 45.508381 1.209979 45.508757 1.21007
45.508723 1.209858 45.508343 1.210102 45.508283 1.2101 45.508278
1.211594 45.507843 1.211605 45.507896 1.211519 45.508039 1.211181
45.508663 1.211283 45.508651 1.211691 45.507963 1.211691 45.507824
1.211691 45.507824 1.212651 45.507591 1.212731 45.507572 1.212871
45.507681 1.213021 45.507783 1.213295 45.507877 1.213365 45.507821
1.213075 45.507711 1.212925 45.507629 1.212823 45.507557 1.21322
45.507561 1.214255 45.507655 1.214443 45.507648 1.214625 45.507621
1.214727 45.507602 1.215189 45.507377 1.215886 45.507031 1.215885
45.50703</gml:posList>
        </gml:LinearRing>
      </gml:exterior>
    </gml:Polygon>
  </gml:surfaceMember>
  <gml:surfaceMember>
    <gml:Polygon>
      <gml:exterior>
        <gml:LinearRing>
          <gml:posList srsDimension="2">1.210623 45.509644 1.210714 45.509682
1.211283 45.508659 1.211202 45.50867 1.210623 45.509644</gml:posList>
        </gml:LinearRing>
      </gml:exterior>
    </gml:Polygon>
  </gml:surfaceMember>
</gml:MultiSurface>
```

Vous trouverez ci-dessous les coordonnées du ou des polygones de votre chantier sous le format Latitude/Longitude.

Les coordonnées sont affichées selon les règles suivantes :

- Le premier polygone est celui qui a le point le plus à gauche sur le plan
- Les autres polygones sont ensuite affichés dans le sens des aiguilles d'une montre

Emprise du chantier :

| Polygone 1 | | |
|-----------------------|--------------------|--------------------|
| Sommets | Latitude | Longitude |
| Coordonnées sommet 1 | 45.507030449812866 | 1.2158854919699376 |
| Coordonnées sommet 2 | 45.50638420358378 | 1.2171202864145736 |
| Coordonnées sommet 3 | 45.506312760275705 | 1.2170505373351928 |
| Coordonnées sommet 4 | 45.506459406968 | 1.2167930022728626 |
| Coordonnées sommet 5 | 45.50698958797581 | 1.2157735926511393 |
| Coordonnées sommet 6 | 45.50699823279789 | 1.2157906722442697 |
| Coordonnées sommet 7 | 45.50736183974208 | 1.2150331793469393 |
| Coordonnées sommet 8 | 45.507500963507596 | 1.214743452401818 |
| Coordonnées sommet 9 | 45.50756488512243 | 1.2144537254566965 |
| Coordonnées sommet 10 | 45.50753480437155 | 1.2137615999766846 |
| Coordonnées sommet 11 | 45.50747345009183 | 1.212839782260507 |
| Coordonnées sommet 12 | 45.507282877451956 | 1.2126724412755805 |
| Coordonnées sommet 13 | 45.50716631386876 | 1.2126617106479836 |
| Coordonnées sommet 14 | 45.50715503350921 | 1.2125973268824008 |
| Coordonnées sommet 15 | 45.507282877451956 | 1.2124578287236387 |
| Coordonnées sommet 16 | 45.507498385146235 | 1.2126730851235075 |
| Coordonnées sommet 17 | 45.50753480437159 | 1.2125275778030198 |
| Coordonnées sommet 18 | 45.50762880666469 | 1.2120500648749495 |
| Coordonnées sommet 19 | 45.50774828615747 | 1.2116285834409724 |
| Coordonnées sommet 20 | 45.50774536929013 | 1.2116262050848632 |
| Coordonnées sommet 21 | 45.508215377427696 | 1.210043437514293 |
| Coordonnées sommet 22 | 45.50822382775566 | 1.2100481267378367 |
| Coordonnées sommet 23 | 45.50826801809475 | 1.2098395555899457 |
| Coordonnées sommet 24 | 45.50815897665844 | 1.209796633079557 |
| Coordonnées sommet 25 | 45.508230417623274 | 1.2096034817828099 |
| Coordonnées sommet 26 | 45.508335698879996 | 1.2095605592724215 |
| Coordonnées sommet 27 | 45.50870042171075 | 1.2082621533331734 |
| Coordonnées sommet 28 | 45.509068902170746 | 1.2069583820801275 |
| Coordonnées sommet 29 | 45.5090538621992 | 1.2068993636283436 |
| Coordonnées sommet 30 | 45.50908018214677 | 1.2067384042143874 |
| Coordonnées sommet 31 | 45.509238101573835 | 1.206668655135007 |
| Coordonnées sommet 32 | 45.50861763888933 | 1.208851744948377 |
| Coordonnées sommet 33 | 45.5087192217926 | 1.2089435481855904 |
| Coordonnées sommet 34 | 45.50886210220958 | 1.2087182050060516 |
| Coordonnées sommet 35 | 45.509091462120544 | 1.2084874965127141 |
| Coordonnées sommet 36 | 45.50913658199298 | 1.2085357843369013 |
| Coordonnées sommet 37 | 45.509038822223566 | 1.2086216293576781 |
| Coordonnées sommet 38 | 45.50874930191051 | 1.2090132972649712 |
| Coordonnées sommet 39 | 45.50886962222146 | 1.2093942345446682 |
| Coordonnées sommet 40 | 45.50896738228475 | 1.2095766552138183 |
| Coordonnées sommet 41 | 45.50909898210179 | 1.2095927511552143 |
| Coordonnées sommet 42 | 45.50908770212953 | 1.2096785961759908 |
| Coordonnées sommet 43 | 45.508926022278686 | 1.2096785961759908 |
| Coordonnées sommet 44 | 45.50886586221563 | 1.2095712899000195 |
| Coordonnées sommet 45 | 45.50877938201238 | 1.209329850779085 |
| Coordonnées sommet 46 | 45.508700421710735 | 1.2090401238339643 |
| Coordonnées sommet 47 | 45.50859347942903 | 1.2089367496924495 |

| Polygone 1 | | |
|-----------------------|--------------------|--------------------|
| Sommets | Latitude | Longitude |
| Coordonnées sommet 48 | 45.508414659693265 | 1.2095659245862198 |
| Coordonnées sommet 49 | 45.508372116815224 | 1.209739369444047 |
| Coordonnées sommet 50 | 45.508380819358266 | 1.2097215186863803 |
| Coordonnées sommet 51 | 45.50875682193743 | 1.2099790537487107 |
| Coordonnées sommet 52 | 45.508722981808184 | 1.2100702640832857 |
| Coordonnées sommet 53 | 45.50834313858993 | 1.209857511995609 |
| Coordonnées sommet 54 | 45.50828305827626 | 1.210102455966074 |
| Coordonnées sommet 55 | 45.50827761522289 | 1.2100997147278874 |
| Coordonnées sommet 56 | 45.507843131306 | 1.2115940132020724 |
| Coordonnées sommet 57 | 45.507895772321135 | 1.2116047438296698 |
| Coordonnées sommet 58 | 45.50803865482836 | 1.2115188988088925 |
| Coordonnées sommet 59 | 45.50866282152814 | 1.2111808840395846 |
| Coordonnées sommet 60 | 45.50865154146845 | 1.2112828250017564 |
| Coordonnées sommet 61 | 45.507963453554005 | 1.2116905888504461 |
| Coordonnées sommet 62 | 45.50782433093153 | 1.211690588850446 |
| Coordonnées sommet 63 | 45.50782433093153 | 1.2116905888504468 |
| Coordonnées sommet 64 | 45.50759120576627 | 1.2126509800203862 |
| Coordonnées sommet 65 | 45.50757240530766 | 1.2127314597273642 |
| Coordonnées sommet 66 | 45.50768144788026 | 1.212870957886126 |
| Coordonnées sommet 67 | 45.50778297008557 | 1.2130211866724858 |
| Coordonnées sommet 68 | 45.50787697196424 | 1.2132948176762115 |
| Coordonnées sommet 69 | 45.507820570855884 | 1.2133645667555926 |
| Coordonnées sommet 70 | 45.50771152855278 | 1.213074839810472 |
| Coordonnées sommet 71 | 45.50762880666469 | 1.212924611024112 |
| Coordonnées sommet 72 | 45.50755746520541 | 1.2128228131404293 |
| Coordonnées sommet 73 | 45.50756112502947 | 1.2132197032830314 |
| Coordonnées sommet 74 | 45.507655127278596 | 1.2142552088461505 |
| Coordonnées sommet 75 | 45.50764760710446 | 1.2144429948290991 |
| Coordonnées sommet 76 | 45.50762128648699 | 1.21462541549825 |
| Coordonnées sommet 77 | 45.50760248603842 | 1.2147273564604222 |
| Coordonnées sommet 78 | 45.50737688016573 | 1.2151887734470974 |
| Coordonnées sommet 79 | 45.50703094940474 | 1.2158862642409078 |
| Coordonnées sommet 80 | 45.507030449812866 | 1.2158854919699376 |

| Polygone 2 | | |
|----------------------|-------------------|--------------------|
| Sommets | Latitude | Longitude |
| Coordonnées sommet 1 | 45.50964417806602 | 1.2106228914045356 |
| Coordonnées sommet 2 | 45.50968177759304 | 1.210714101739111 |
| Coordonnées sommet 3 | 45.50865906150853 | 1.211282825001756 |
| Coordonnées sommet 4 | 45.5086703415667 | 1.2112023452947784 |
| Coordonnées sommet 5 | 45.50964417806602 | 1.2106228914045356 |