



## PUBLICATION LEGALE

**Le Syndicat Energies Haute- Vienne** va procéder à des travaux de :

- Installation de réseaux électriques.
- Renforcement de réseaux électriques.

d'une longueur de **600** m sur la commune de **BESSINES**

(code INSEE **87014** code postal **87250**)

Localisation : voir plan de situation ci-joint.

Ces travaux seront effectués en génie civil conformément au règlement de voirie.

En application de la loi n°2009-1572 du 17 décembre 2009 (art L.49 du Code des Postes et Communications Electroniques), et du décret n° 2010-726 du 28 juin 2010, les collectivités ou opérateurs devront faire connaître auprès du **SEHV**, dans un délai de six semaines à compter de la date de la présente publication, leur intérêt pour ce projet.

Sans aucune réponse à l'issue du délai précisé ci-dessus, Le **SEHV** procèdera à l'activation de la phase opérationnelle.

La demande motivée de l'opérateur ou de la collectivité territoriale, est à adresser en lettre recommandée avec avis de réception à l'adresse suivante :

**Le Syndicat Energies Haute –Vienne**

Avenue Jean Giraudoux

ZA Le Chatenet – BP 15

87410 Le Palais sur Vienne

Contact : Téléphone 05 55 35 06 35

*Rappel :*

*Pour les réseaux aériens, lorsque l'opération nécessite la mise en place ou le remplacement d'appuis.  
Pour les réseaux souterrains lorsque l'opération nécessite la réalisation de tranchées.*



## Plan de l'emprise du chantier

Vous devez transmettre à tous les exploitants de réseaux concernés par votre chantier :

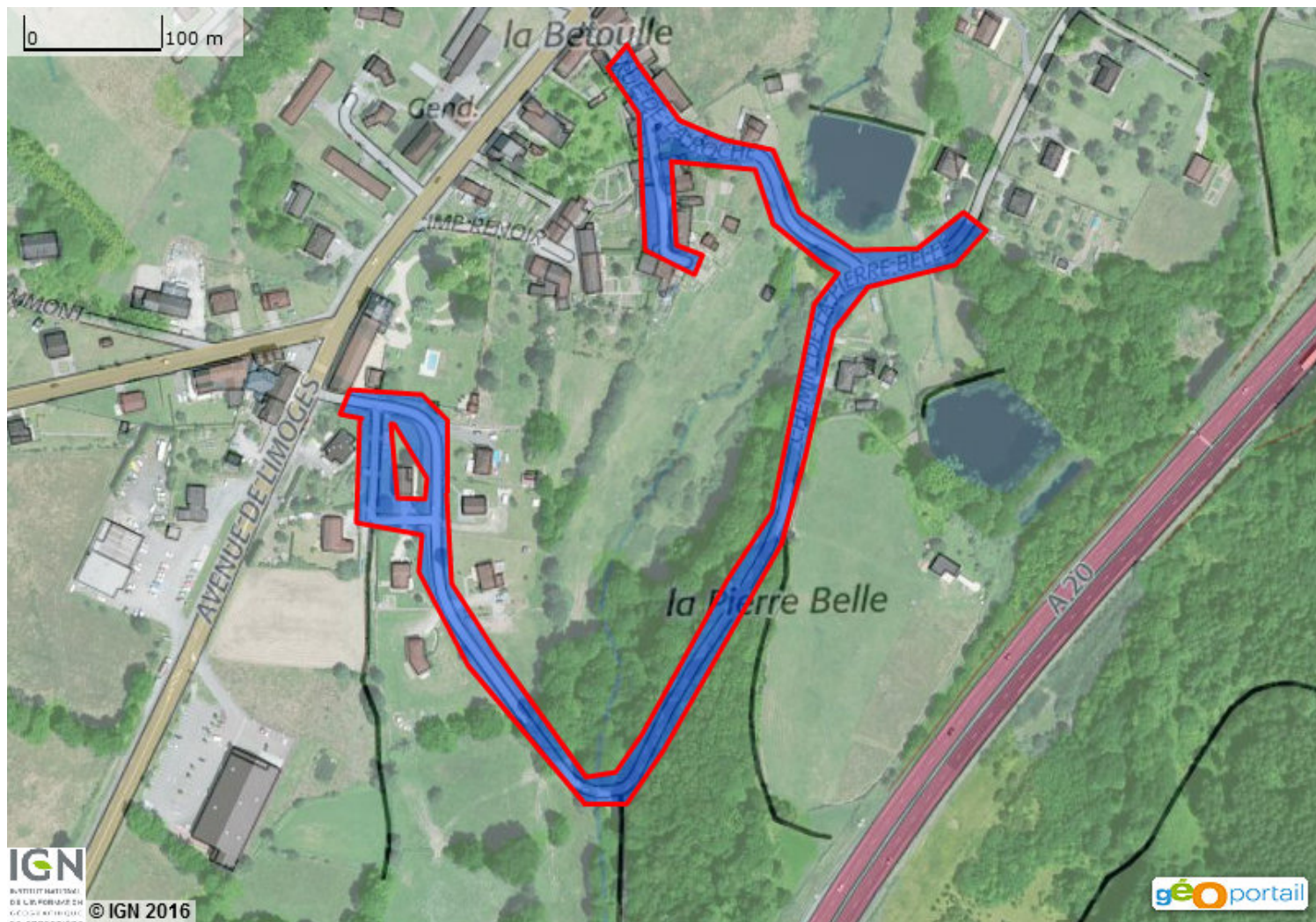
- le présent document intitulé « Plan de l'emprise du chantier »,
- les formulaires pré-remplis CERFA 14434\*02 (Formulaire DT/DICT) ou 14523\*03 (avis de travaux urgents) à compléter par vos soins. Vous pouvez également faire parvenir le fichier XML de votre dossier déclarant de façon dématérialisée aux exploitants.

Selon les dispositions de l'article R.554-22-V du code de l'environnement (créé par l'article 4 du décret n°2011-1241 du 05 octobre 2011 relatif à l'exécution de travaux à proximité de certains ouvrages souterrains, aériens ou subaquatiques de transport ou de distribution) "**si le marché de travaux ou la commande des travaux n'est pas signé dans les trois mois suivant la date de la consultation du guichet unique [...]**", un renouvellement de la demande est nécessaire.

### Informations sur le projet :

Localisation du chantier :	<b>87250 BESSINES SUR GARTEMPE</b>	<b>(Code INSEE : 87014)</b>
Nature de la consultation :	<b>DT</b>	
Date de la consultation :	<b>28 sept. 2016</b>	
N° consultation du téléservice :	<b>2016092800204TZN</b>	

### Tracé de l'emprise du chantier :



## Communes concernées par le chantier :

**87250 BESSINES SUR GARTEMPE**

(code INSEE 87014) ( Commune principale )

## Légende :

Système géodésique :	<b>RGF 93</b>	Couches affichées :
EPSG :	<b>EPSG:4171</b>	- Carte: 2012
Echelle :	<b>1 / 4265</b>	- Photographies aériennes: Géoportail Numérique 2010
Surface :	<b>13249 m<sup>2</sup></b>	- Limites administratives: 2011

## Coordonnées géoréférencées de l'emprise du chantier:

Emprise au format GML :

```
<gml:MultiSurface srsName="EPSG:4171">
  <gml:surfaceMember>
    <gml:Polygon>
      <gml:exterior>
        <gml:LinearRing>
          <gml:posList srsDimension="2">1.362937 46.10248 1.362508 46.102536
1.362529 46.103004 1.362543 46.103009 1.362401 46.103027 1.362465
46.103138 1.362937 46.103116 1.363098 46.103004 1.363098 46.102669
1.36313 46.10226 1.36342 46.101948 1.36401 46.101383 1.364203 46.101405
1.364375 46.101576 1.364933 46.102275 1.365222 46.10258 1.365372
46.103079 1.365501 46.103525 1.365656 46.103666 1.365576 46.103696
1.365233 46.103889 1.365115 46.104135 1.364568 46.104172 1.3646
46.103793 1.364772 46.103748 1.364718 46.103659 1.364396 46.10377
1.364353 46.104388 1.364149 46.104596 1.364278 46.1047 1.364353
46.104611 1.364621 46.104358 1.364922 46.104269 1.365233 46.104224
1.365405 46.103942 1.365759 46.10377 1.366177 46.103778 1.366478
46.103942 1.366628 46.10386 1.366424 46.103703 1.365853 46.103603
1.36563 46.103406 1.365448 46.102848 1.365287 46.102439 1.364514
46.101502 1.364278 46.101263 1.363999 46.101263 1.363237 46.101888
1.362916 46.102312 1.362937 46.10248</gml:posList>
        </gml:LinearRing>
      </gml:exterior>
      <gml:interior>
        <gml:LinearRing>
          <gml:posList srsDimension="2">1.362733 46.102985 1.362776 46.102647
1.362957 46.102641 1.362969 46.102736 1.362755 46.102982 1.362733
46.102985</gml:posList>
        </gml:LinearRing>
      </gml:interior>
    </gml:Polygon>
  </gml:surfaceMember>
</gml:MultiSurface>
```

Vous trouverez ci-dessous les coordonnées du ou des polygones de votre chantier sous le format Latitude/Longitude. Les coordonnées sont affichées selon les règles suivantes :

- Le premier polygone est celui qui a le point le plus à gauche sur le plan
- Les autres polygones sont ensuite affichés dans le sens des aiguilles d'une montre

Emprise du chantier :

Polygone 1		
Sommets	Latitude	Longitude
Coordonnées sommet 1	46.102479856760546	1.362936763514941
Coordonnées sommet 2	46.10253561360206	1.3625078876384835
Coordonnées sommet 3	46.10300427208225	1.362529345318383
Coordonnées sommet 4	46.103008591493	1.3625433620235838
Coordonnées sommet 5	46.103026589053364	1.3624005992389865
Coordonnées sommet 6	46.10313817377345	1.3624649722786855
Coordonnées sommet 7	46.10311585684751	1.3629370412364707
Coordonnées sommet 8	46.10300427208225	1.363097973835716
Coordonnées sommet 9	46.10266951643149	1.363097973835716
Coordonnées sommet 10	46.102260367875765	1.3631301603555646
Coordonnées sommet 11	46.1019479251158	1.3634198390342058
Coordonnées sommet 12	46.10138254800167	1.364009925231438
Coordonnées sommet 13	46.101404865629256	1.3642030443505324
Coordonnées sommet 14	46.10157596714052	1.3643747057897266
Coordonnées sommet 15	46.10227524605825	1.3649326054671098
Coordonnées sommet 16	46.102580247914666	1.3652222841457509
Coordonnées sommet 17	46.10307866195085	1.3653724879050464
Coordonnées sommet 18	46.10352499905445	1.3655012339844423
Coordonnées sommet 19	46.103666077168	1.365656259695239
Coordonnées sommet 20	46.103696093986095	1.36557633586409
Coordonnées sommet 21	46.10388950500849	1.3652330129857004
Coordonnées sommet 22	46.10413498725213	1.3651149957462538
Coordonnées sommet 23	46.10417218143613	1.3645678249088204
Coordonnées sommet 24	46.10379279958212	1.3646000114286694
Coordonnées sommet 25	46.103748166251194	1.3647716728678645
Coordonnées sommet 26	46.10365889948091	1.3647180286681162
Coordonnées sommet 27	46.103770482921156	1.3643961634696256
Coordonnées sommet 28	46.10438790720831	1.364353248109827
Coordonnées sommet 29	46.10459619335982	1.3641494001507837
Coordonnées sommet 30	46.104700336140475	1.3642781462301796
Coordonnées sommet 31	46.10461107091196	1.364353248109827
Coordonnées sommet 32	46.1043581519796	1.364621469108569
Coordonnées sommet 33	46.10426888619703	1.3649218766271598
Coordonnées sommet 34	46.10422425325151	1.3652330129857004
Coordonnées sommet 35	46.103941577090914	1.3654046744248953
Coordonnées sommet 36	46.10377048292116	1.365758726143234
Coordonnées sommet 37	46.10377792180915	1.3661771509012712
Coordonnées sommet 38	46.103941577090914	1.366477558419862
Coordonnées sommet 39	46.103859749510775	1.3666277621791576
Coordonnées sommet 40	46.10370353288408	1.3664239142201138
Coordonnées sommet 41	46.10360276954501	1.3658529866903706

Polygone 1		
Sommets	Latitude	Longitude
Coordonnées sommet 42	46.10340597618014	1.3656299800638385
Coordonnées sommet 43	46.10284805303153	1.3654475897846938
Coordonnées sommet 44	46.10243890580073	1.3652866571854487
Coordonnées sommet 45	46.101501575244335	1.3645141807090724
Coordonnées sommet 46	46.10126352050204	1.3642781462301794
Coordonnées sommet 47	46.10126352050204	1.3639991963914888
Coordonnées sommet 48	46.10188841200839	1.3632374487550616
Coordonnées sommet 49	46.10231244149694	1.362915583556571
Coordonnées sommet 50	46.102479856760546	1.362936763514941

Polygone 2		
Sommets	Latitude	Longitude
Coordonnées sommet 1	46.10298472938358	1.3627326444108423
Coordonnées sommet 2	46.10264719931585	1.3627761086372259
Coordonnées sommet 3	46.10264092323321	1.3629571402781615
Coordonnées sommet 4	46.10273646772423	1.3629692277563195
Coordonnées sommet 5	46.102981955102116	1.362754650957326
Coordonnées sommet 6	46.10298472938358	1.3627326444108423