



PUBLICATION LEGALE

Le Syndicat Energies Haute- Vienne va procéder à des travaux de :

- Installation de réseaux électriques.
- Renforcement de réseaux électriques.

d'une longueur de **550** m sur la commune de **chateauneuf la forêt**

(code INSEE code postal **87130**)

Localisation : voir plan de situation ci-joint.

Ces travaux seront effectués en génie civil conformément au règlement de voirie.

En application de la loi n°2009-1572 du 17 décembre 2009 (art L.49 du Code des Postes et Communications Electroniques), et du décret n° 2010-726 du 28 juin 2010, les collectivités ou opérateurs devront faire connaître auprès du **SEHV**, dans un délai de six semaines à compter de la date de la présente publication, leur intérêt pour ce projet.

Sans aucune réponse à l'issue du délai précisé ci-dessus, Le **SEHV** procèdera à l'activation de la phase opérationnelle.

La demande motivée de l'opérateur ou de la collectivité territoriale, est à adresser en lettre recommandée avec avis de réception à l'adresse suivante :

Le Syndicat Energies Haute –Vienne

Avenue Jean Giraudoux

ZA Le Chatenet – BP 15

87410 Le Palais sur Vienne

Contact : Téléphone 05 55 35 06 35

Rappel :

*Pour les réseaux aériens, lorsque l'opération nécessite la mise en place ou le remplacement d'appuis.
Pour les réseaux souterrains lorsque l'opération nécessite la réalisation de tranchées.*



Plan de l'emprise du chantier

Vous devez transmettre à tous les exploitants de réseaux concernés par votre chantier :

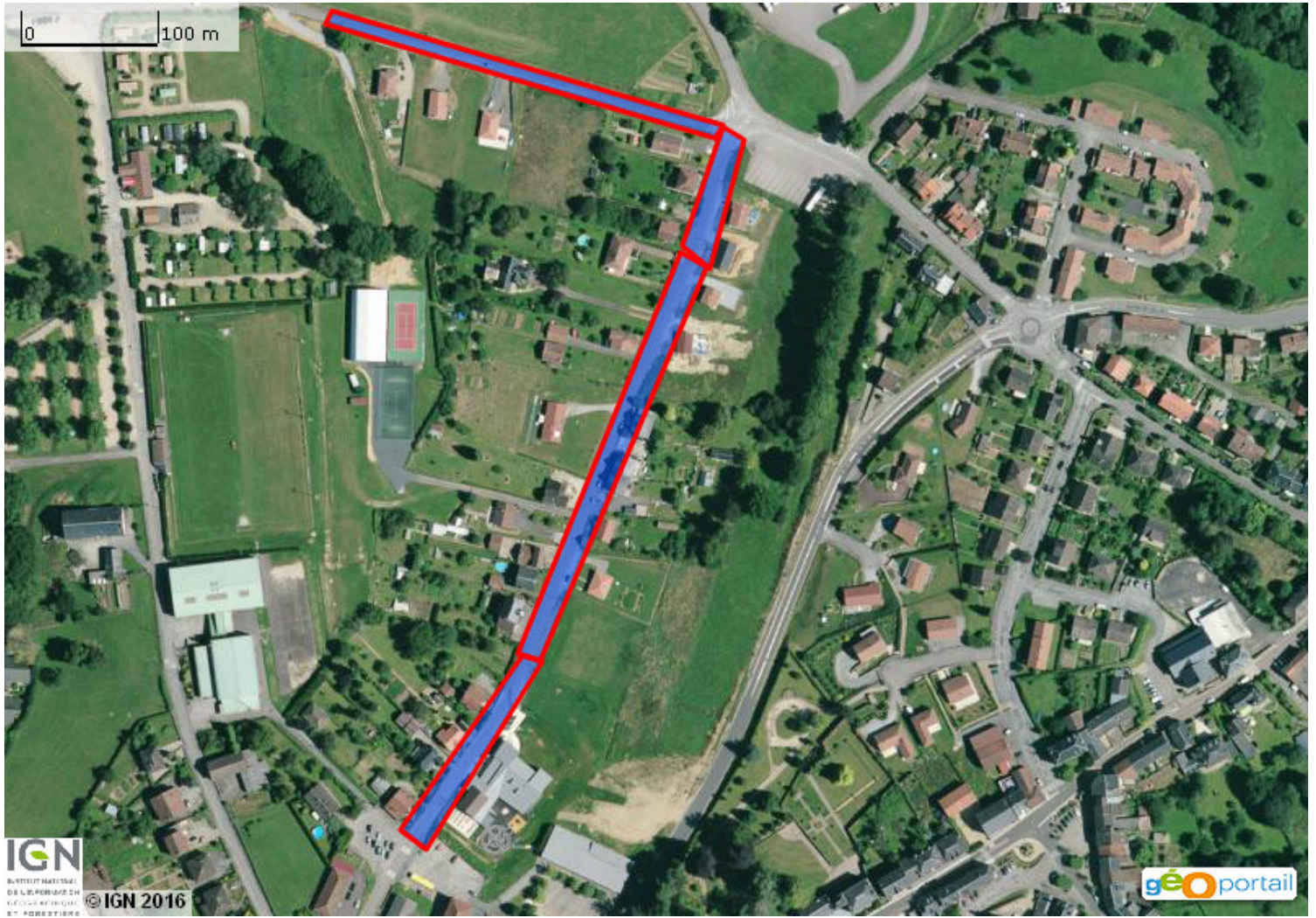
- le présent document intitulé « Plan de l'emprise du chantier »,
- les formulaires pré-remplis CERFA 14434*02 (Formulaire DT/DICT) ou 14523*03 (avis de travaux urgents) à compléter par vos soins. Vous pouvez également faire parvenir le fichier XML de votre dossier déclarant de façon dématérialisée aux exploitants.

Selon les dispositions de l'article R.554-22-V du code de l'environnement (créé par l'article 4 du décret n°2011-1241 du 05 octobre 2011 relatif à l'exécution de travaux à proximité de certains ouvrages souterrains, aériens ou subaquatiques de transport ou de distribution) "**si le marché de travaux ou la commande des travaux n'est pas signé dans les trois mois suivant la date de la consultation du guichet unique [...]**", un renouvellement de la demande est nécessaire.

Informations sur le projet :

Localisation du chantier :	87130 CHATEAUNEUF LA FORET (Code INSEE : 87040)
Nature de la consultation :	DT
Date de la consultation :	19 oct. 2016
N° consultation du téléservice :	2016101900826TG6

Tracé de l'emprise du chantier :



Communes concernées par le chantier :

87130 CHATEAUNEUF LA FORET

(code INSEE 87040) (Commune principale)

Légende :

Système géodésique :	RGF 93	Couches affichées :
EPSG :	EPSG:4171	- Photographies aériennes: Géoportail Numérique
Echelle :	1 / 4265	2010
Surface :	6992 m ²	

Coordonnées géoréférencées de l'emprise du chantier:

Emprise au format GML :

```
<gml:MultiSurface srsName="EPSG:4171">
  <gml:surfaceMember>
    <gml:Polygon>
      <gml:exterior>
        <gml:LinearRing>
          <gml:posList srsDimension="2">1.605188 45.717004 1.602624 45.717528
            1.602667 45.717588 1.605242 45.717064 1.605188 45.717004</gml:posList>
        </gml:LinearRing>
      </gml:exterior>
    </gml:Polygon>
  </gml:surfaceMember>
  <gml:surfaceMember>
    <gml:Polygon>
      <gml:exterior>
        <gml:LinearRing>
          <gml:posList srsDimension="2">1.603117 45.713828 1.603922 45.714629
            1.604051 45.714599 1.603289 45.713738 1.603117 45.713828</gml:posList>
        </gml:LinearRing>
      </gml:exterior>
    </gml:Polygon>
  </gml:surfaceMember>
  <gml:surfaceMember>
    <gml:Polygon>
      <gml:exterior>
        <gml:LinearRing>
          <gml:posList srsDimension="2">1.60389 45.714637 1.604963 45.71648
            1.605134 45.716412 1.60404 45.714607 1.60389 45.714637</gml:posList>
        </gml:LinearRing>
      </gml:exterior>
    </gml:Polygon>
  </gml:surfaceMember>
  <gml:surfaceMember>
    <gml:Polygon>
      <gml:exterior>
        <gml:LinearRing>
          <gml:posList srsDimension="2">1.604973 45.716509 1.605242 45.717056
            1.605381 45.716996 1.605156 45.716405 1.604973 45.716509</gml:posList>
        </gml:LinearRing>
      </gml:exterior>
    </gml:Polygon>
  </gml:surfaceMember>
</gml:MultiSurface>
```

Vous trouverez ci-dessous les coordonnées du ou des polygones de votre chantier sous le format Latitude/Longitude.

Les coordonnées sont affichées selon les règles suivantes :

- Le premier polygone est celui qui a le point le plus à gauche sur le plan
- Les autres polygones sont ensuite affichés dans le sens des aiguilles d'une montre

Emprise du chantier :

Polygone 1		
Sommets	Latitude	Longitude
Coordonnées sommet 1	45.71700394146276	1.605187996885942
Coordonnées sommet 2	45.71752830247081	1.6026238041379701
Coordonnées sommet 3	45.71758822912984	1.6026667194977688
Coordonnées sommet 4	45.717063868684164	1.6052416410856898
Coordonnées sommet 5	45.71700394146276	1.605187996885942

Polygone 2		
Sommets	Latitude	Longitude
Coordonnées sommet 1	45.713827706761236	1.6031173307756554
Coordonnées sommet 2	45.71462927358684	1.6039219937718803
Coordonnées sommet 3	45.71459930867871	1.6040507398512764
Coordonnées sommet 4	45.71373781069931	1.60328899221485
Coordonnées sommet 5	45.713827706761236	1.6031173307756554

Polygone 3		
Sommets	Latitude	Longitude
Coordonnées sommet 1	45.714636764811324	1.6038898072520316
Coordonnées sommet 2	45.716479575534194	1.604962691246999
Coordonnées sommet 3	45.71641215670064	1.6051343526861936
Coordonnées sommet 4	45.71460679990724	1.6040400110113266
Coordonnées sommet 5	45.714636764811324	1.6038898072520316

Polygone 4		
Sommets	Latitude	Longitude
Coordonnées sommet 1	45.716509539434085	1.6049734200869485
Coordonnées sommet 2	45.71705637778499	1.6052416410856898
Coordonnées sommet 3	45.71699645055555	1.6053811160050362
Coordonnées sommet 4	45.716404665714144	1.605155810366093
Coordonnées sommet 5	45.716509539434085	1.6049734200869485