



PUBLICATION LEGALE

Le Syndicat Energies Haute- Vienne va procéder à des travaux de :

- Installation de réseaux électriques.
- Renforcement de réseaux électriques.

d'une longueur de **632** m sur la commune de **MEUZAC**

(code INSEE code postal **87380**)

Localisation : voir plan de situation ci-joint.

Ces travaux seront effectués en génie civil conformément au règlement de voirie.

En application de la loi n°2009-1572 du 17 décembre 2009 (art L.49 du Code des Postes et Communications Electroniques), et du décret n° 2010-726 du 28 juin 2010, les collectivités ou opérateurs devront faire connaître auprès du **SEHV**, dans un délai de six semaines à compter de la date de la présente publication, leur intérêt pour ce projet.

Sans aucune réponse à l'issue du délai précisé ci-dessus, Le **SEHV** procèdera à l'activation de la phase opérationnelle.

La demande motivée de l'opérateur ou de la collectivité territoriale, est à adresser en lettre recommandée avec avis de réception à l'adresse suivante :

Le Syndicat Energies Haute –Vienne

Avenue Jean Giraudoux

ZA Le Chatenet – BP 15

87410 Le Palais sur Vienne

Contact : Téléphone 05 55 35 06 35

Rappel :

*Pour les réseaux aériens, lorsque l'opération nécessite la mise en place ou le remplacement d'appuis.
Pour les réseaux souterrains lorsque l'opération nécessite la réalisation de tranchées.*



Plan de l'emprise du chantier

Vous devez transmettre à tous les exploitants de réseaux concernés par votre chantier :

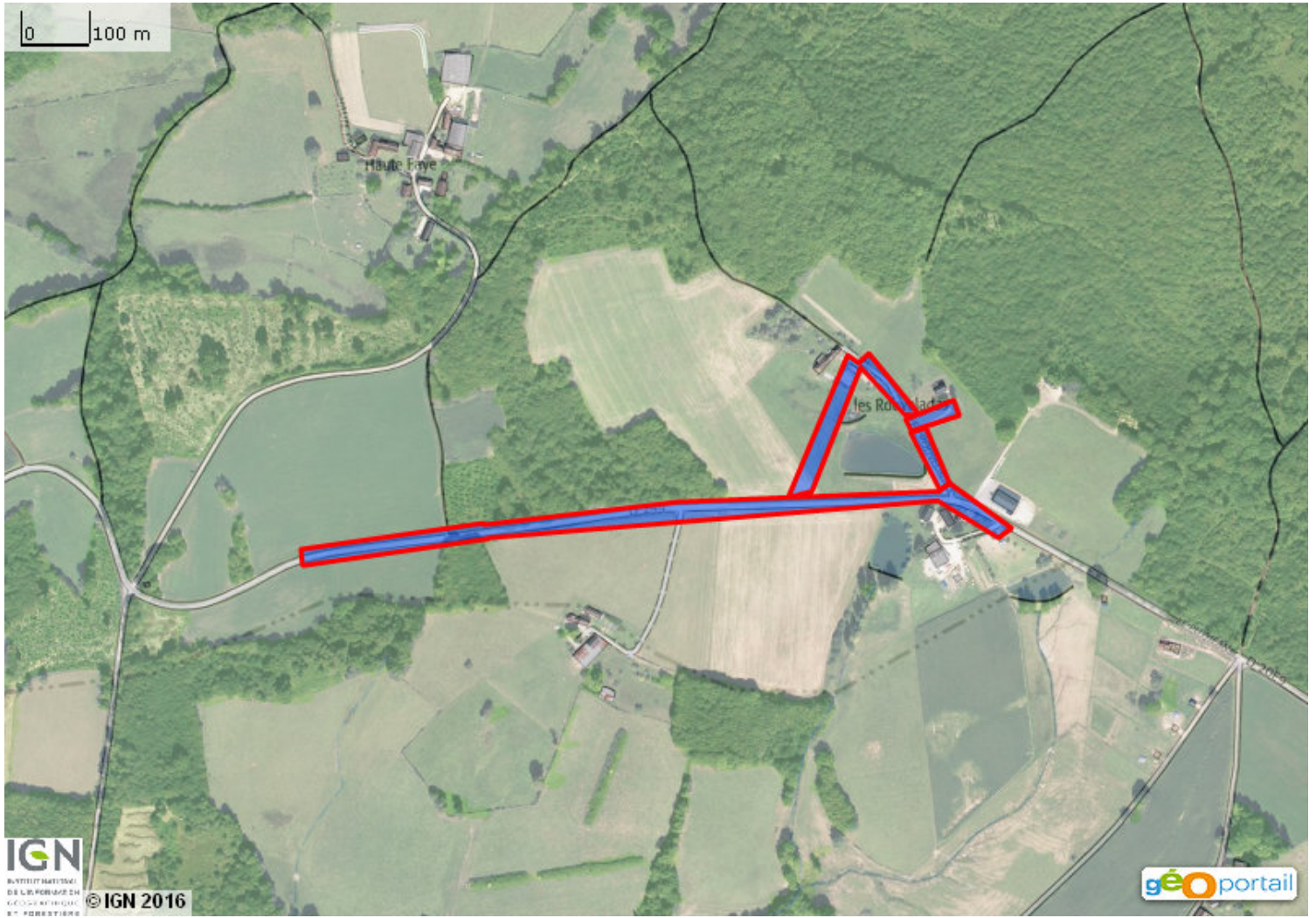
- le présent document intitulé « Plan de l'emprise du chantier »,
- les formulaires pré-remplis CERFA 14434*02 (Formulaire DT/DICT) ou 14523*03 (avis de travaux urgents) à compléter par vos soins. Vous pouvez également faire parvenir le fichier XML de votre dossier déclarant de façon dématérialisée aux exploitants.

Selon les dispositions de l'article R.554-22-V du code de l'environnement (créé par l'article 4 du décret n°2011-1241 du 05 octobre 2011 relatif à l'exécution de travaux à proximité de certains ouvrages souterrains, aériens ou subaquatiques de transport ou de distribution) "**si le marché de travaux ou la commande des travaux n'est pas signé dans les trois mois suivant la date de la consultation du guichet unique** [...]", un renouvellement de la demande est nécessaire.

Informations sur le projet :

Localisation du chantier :	87380 MEUZAC	(Code INSEE : 87095)
Nature de la consultation :	DT	
Date de la consultation :	26 oct. 2016	
N° consultation du téléservice :	2016102600114T0D	

Tracé de l'emprise du chantier :



Communes concernées par le chantier :

87380 MEUZAC

(code INSEE 87095) (Commune principale)

Légende :

Système géodésique :	RGF 93	Couches affichées :
EPSG :	EPSG:4171	- Photographies aériennes: Géoportail Numérique 2010
Echelle :	1 / 8531	- Carte: 2012
Surface :	17581 m²	

Coordonnées géoréférencées de l'emprise du chantier:

Emprise au format GML :

```
<gml:MultiSurface srsName="EPSG:4171">
<gml:surfaceMember>
<gml:Polygon>
<gml:exterior>
<gml:LinearRing>
<gml:posList srsDimension="2">1.465578 45.554585 1.465582 45.554577
1.463125 45.554329 1.463104 45.554479 1.465507 45.55472 1.465514
45.554706 1.468071 45.554915 1.469522 45.554956 1.470303 45.556267
1.470448 45.556195 1.470582 45.556282 1.471242 45.555724 1.471698
45.555854 1.471773 45.555711 1.47114 45.555569 1.471065 45.555674
1.471204 45.555713 1.471054 45.555719 1.470473 45.556154 1.469831
45.555013 1.469544 45.554957 1.471483 45.555013 1.47149 45.555005
1.471644 45.555088 1.47246 45.554675 1.472288 45.554584 1.471488
45.554926 1.465578 45.554585</gml:posList>
</gml:LinearRing>
</gml:exterior>
</gml:Polygon>
</gml:surfaceMember>
<gml:surfaceMember>
<gml:Polygon>
<gml:exterior>
<gml:LinearRing>
<gml:posList srsDimension="2">1.471644 45.555088 1.471515 45.555028
1.471129 45.555553 1.471333 45.555599 1.471644 45.555088</gml:posList>
</gml:LinearRing>
</gml:exterior>
</gml:Polygon>
</gml:surfaceMember>
</gml:MultiSurface>
```

Vous trouverez ci-dessous les coordonnées du ou des polygones de votre chantier sous le format Latitude/Longitude. Les coordonnées sont affichées selon les règles suivantes :

- Le premier polygone est celui qui a le point le plus à gauche sur le plan
- Les autres polygones sont ensuite affichés dans le sens des aiguilles d'une montre

Emprise du chantier :

Polygone 1		
Sommets	Latitude	Longitude
Coordonnées sommet 1	45.55458479192129	1.4655781834695778
Coordonnées sommet 2	45.5545768996513	1.4655823359395164
Coordonnées sommet 3	45.55432898163163	1.4631254315910411
Coordonnées sommet 4	45.55447923510742	1.4631039739111416
Coordonnées sommet 5	45.55471963983313	1.4655072340598687
Coordonnées sommet 6	45.55470607412594	1.4655143715743073
Coordonnées sommet 7	45.554914967915494	1.468071426807839
Coordonnées sommet 8	45.554956496584076	1.4695221826756353
Coordonnées sommet 9	45.556267220634886	1.4703030255173708
Coordonnées sommet 10	45.5561953793963	1.470448375094207
Coordonnées sommet 11	45.556282245482315	1.4705819753560625
Coordonnées sommet 12	45.555724343781236	1.4712424485351707
Coordonnées sommet 13	45.555854035756305	1.4716977747108282
Coordonnées sommet 14	45.55571129845582	1.4717728765904763
Coordonnées sommet 15	45.55556856079283	1.4711398750334452
Coordonnées sommet 16	45.5556737359481	1.4710647731537982
Coordonnées sommet 17	45.555713296920665	1.4712036649112596
Coordonnées sommet 18	45.55571881095438	1.471054044313848
Coordonnées sommet 19	45.55615409638104	1.4704725029288945
Coordonnées sommet 20	45.555012631702084	1.4698309565595853
Coordonnées sommet 21	45.554957107109495	1.4695435106738957
Coordonnées sommet 22	45.555012631702084	1.4714831979118348
Coordonnées sommet 23	45.55500461963309	1.4714904792743486
Coordonnées sommet 24	45.55508775757629	1.4716441305110797
Coordonnées sommet 25	45.55467456402541	1.4724595223472554
Coordonnées sommet 26	45.55458441230147	1.47228786090806
Coordonnées sommet 27	45.554925934131965	1.4714879835611272
Coordonnées sommet 28	45.55458479192129	1.4655781834695778

Polygone 2		
Sommets	Latitude	Longitude
Coordonnées sommet 1	45.55508775757629	1.4716441305110797
Coordonnées sommet 2	45.55502765688496	1.471515384431684
Coordonnées sommet 3	45.55555353575458	1.4711291461934959
Coordonnées sommet 4	45.55559861085726	1.4713329941525397
Coordonnées sommet 5	45.55508775757629	1.4716441305110797