



PUBLICATION LEGALE

Le Syndicat Energies Haute- Vienne va procéder à des travaux de :

- Installation de réseaux électriques.
- Renforcement de réseaux électriques.

d'une longueur de **350** m sur la commune de **NIEUL**

(code INSEE **87107** code postal **87510**)

Localisation : voir plan de situation ci-joint.

Ces travaux seront effectués en génie civil conformément au règlement de voirie.

En application de la loi n°2009-1572 du 17 décembre 2009 (art L.49 du Code des Postes et Communications Electroniques), et du décret n° 2010-726 du 28 juin 2010, les collectivités ou opérateurs devront faire connaître auprès du **SEHV**, dans un délai de six semaines à compter de la date de la présente publication, leur intérêt pour ce projet.

Sans aucune réponse à l'issue du délai précisé ci-dessus, Le **SEHV** procèdera à l'activation de la phase opérationnelle.

La demande motivée de l'opérateur ou de la collectivité territoriale, est à adresser en lettre recommandée avec avis de réception à l'adresse suivante :

Le Syndicat Energies Haute –Vienne

Avenue Jean Giraudoux

ZA Le Chatenet – BP 15

87410 Le Palais sur Vienne

Contact : Téléphone 05 55 35 06 35

Rappel :

*Pour les réseaux aériens, lorsque l'opération nécessite la mise en place ou le remplacement d'appuis.
Pour les réseaux souterrains lorsque l'opération nécessite la réalisation de tranchées.*



Plan de l'emprise du chantier

Vous devez transmettre à tous les exploitants de réseaux concernés par votre chantier :

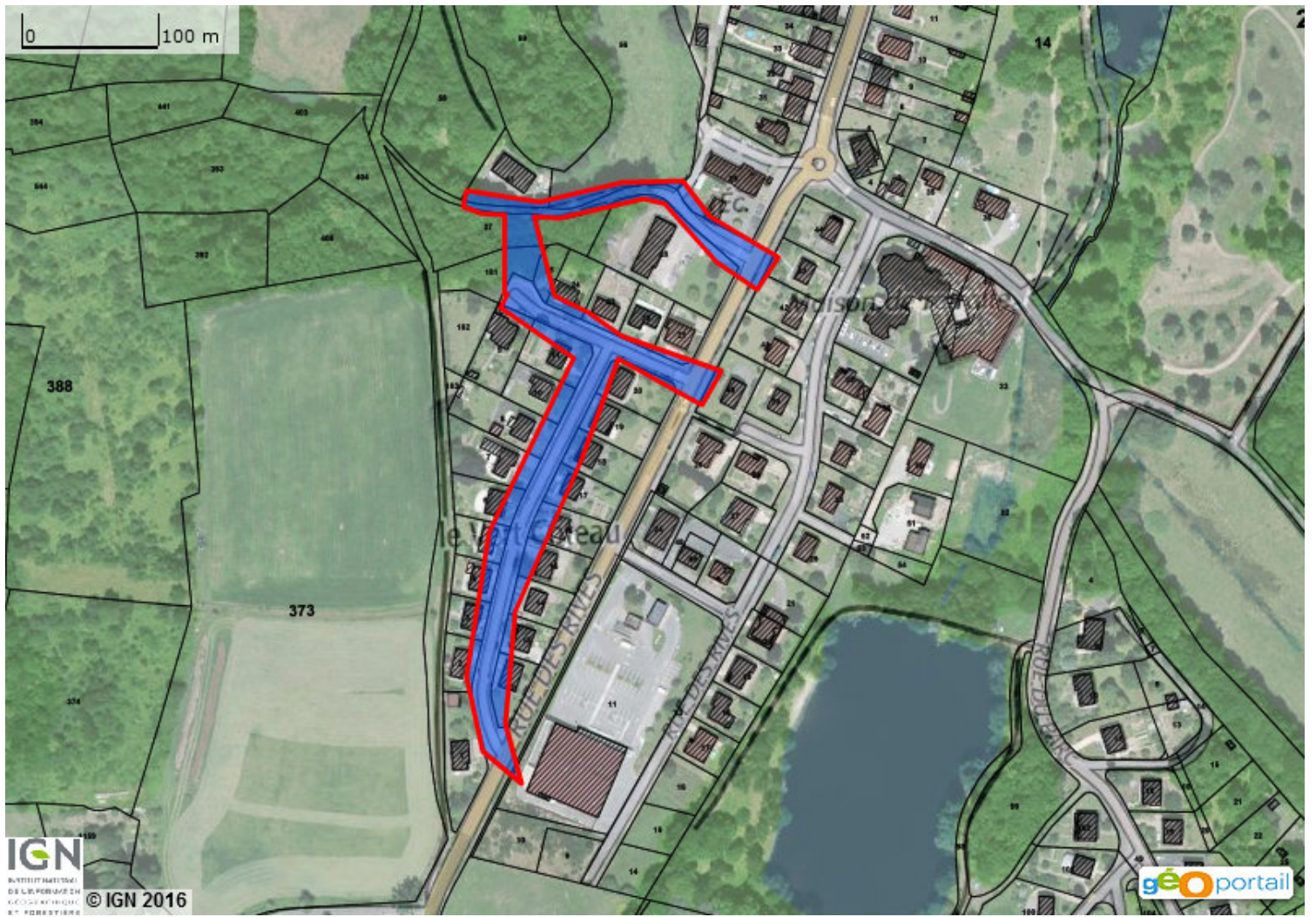
- le présent document intitulé « Plan de l'emprise du chantier »,
- les formulaires pré-remplis CERFA 14434*02 (Formulaire DT/DICT) ou 14523*03 (avis de travaux urgents) à compléter par vos soins. Vous pouvez également faire parvenir le fichier XML de votre dossier déclarant de façon dématérialisée aux exploitants.

Selon les dispositions de l'article R.554-22-V du code de l'environnement (créé par l'article 4 du décret n°2011-1241 du 05 octobre 2011 relatif à l'exécution de travaux à proximité de certains ouvrages souterrains, aériens ou subaquatiques de transport ou de distribution) "**si le marché de travaux ou la commande des travaux n'est pas signé dans les trois mois suivant la date de la consultation du guichet unique [...]**", un renouvellement de la demande est nécessaire.

Informations sur le projet :

Localisation du chantier :	87510 NIEUL	(Code INSEE : 87107)
Nature de la consultation :	DT	
Date de la consultation :	3 oct. 2016	
N° consultation du téléservice :	2016100300688T6Z	

Tracé de l'emprise du chantier :



Communes concernées par le chantier :

87510 NIEUL

(code INSEE 87107) (Commune principale)

Légende :

Système géodésique :	RGF 93	Couches affichées :
EPSG :	EPSG:4171	- Carte: 2012
Echelle :	1 / 4265	- Photographies aériennes: Géoportail Numérique 2010
Surface :	9861 m²	- Parcelles cadastrales: 25/02/09
		- Limites administratives: 2011

Coordonnées géoréférencées de l'emprise du chantier:

Emprise au format GML :

```
<gml:MultiSurface srsName="EPSG:4171">
  <gml:surfaceMember>
    <gml:Polygon>
      <gml:exterior>
        <gml:LinearRing>
          <gml:posList srsDimension="2">1.169326 45.921742 1.169085 45.921282
1.168645 45.92058 1.16858 45.920065 1.168688 45.919789 1.16843
45.919938 1.168323 45.920282 1.168473 45.920946 1.169031 45.921745
1.168548 45.921976 1.168594 45.922037 1.16857 45.922043 1.16857
45.922402 1.168419 45.922409 1.168301 45.922439 1.168323 45.922513
1.168806 45.922461 1.169353 45.922551 1.16975 45.922558 1.169932
45.922394 1.170383 45.922207 1.170243 45.922058 1.169975 45.922185
1.169632 45.922454 1.169492 45.922476 1.168934 45.922386 1.168771
45.922394 1.168906 45.922031 1.169128 45.921954 1.169342 45.921849
1.169354 45.921844 1.170007 45.921685 1.169879 45.921528 1.169326
45.921742</gml:posList>
        </gml:LinearRing>
      </gml:exterior>
    </gml:Polygon>
  </gml:surfaceMember>
</gml:MultiSurface>
```

Vous trouverez ci-dessous les coordonnées du ou des polygones de votre chantier sous le format Latitude/Longitude. Les coordonnées sont affichées selon les règles suivantes :

- Le premier polygone est celui qui a le point le plus à gauche sur le plan
- Les autres polygones sont ensuite affichés dans le sens des aiguilles d'une montre

Emprise du chantier :

Polygone 1		
Sommets	Latitude	Longitude
Coordonnées sommet 1	45.921741796493194	1.1693258707717387
Coordonnées sommet 2	45.92128189562918	1.1690846525376555
Coordonnées sommet 3	45.920580324572676	1.1686447700997193
Coordonnées sommet 4	45.92006533591721	1.1685803970600208
Coordonnées sommet 5	45.91978918061137	1.1686876854595176
Coordonnées sommet 6	45.91993845392033	1.1684301933007255
Coordonnées sommet 7	45.92028178100687	1.168322904901229
Coordonnées sommet 8	45.9209460382516	1.1684731086605245
Coordonnées sommet 9	45.92174462913031	1.1690310083379074
Coordonnées sommet 10	45.92197599443362	1.168548210540172
Coordonnées sommet 11	45.9220370849908	1.1685944314165662
Coordonnées sommet 12	45.92204316482484	1.168569668220071
Coordonnées sommet 13	45.92240233845239	1.168569668220071
Coordonnées sommet 14	45.92240886886144	1.168419464460776
Coordonnées sommet 15	45.922438722145756	1.1683014472213296
Coordonnées sommet 16	45.922513355286284	1.168322904901229
Coordonnées sommet 17	45.92246111209844	1.168805702698964
Coordonnées sommet 18	45.9225506718189	1.1693528735363972
Coordonnées sommet 19	45.92255813512239	1.1697498406145352
Coordonnées sommet 20	45.92239394221325	1.1699322308936795
Coordonnées sommet 21	45.9222073587721	1.1703828421715659
Coordonnées sommet 22	45.922058091567386	1.1702433672522201
Coordonnées sommet 23	45.922184968717	1.1699751462534782
Coordonnées sommet 24	45.9224536487819	1.1696318233750889
Coordonnées sommet 25	45.92247603872857	1.1694923484557431
Coordonnées sommet 26	45.92238647888767	1.1689344487783602
Coordonnées sommet 27	45.92239357516496	1.1687712296713761
Coordonnées sommet 28	45.92203072583986	1.1689058384501185
Coordonnées sommet 29	45.92195360428515	1.1691275678974542
Coordonnées sommet 30	45.92184911680612	1.1693421446964478
Coordonnées sommet 31	45.92184364363113	1.1693539464536697
Coordonnées sommet 32	45.92168492179864	1.1700073327733278
Coordonnées sommet 33	45.92152818974728	1.1698785866939312
Coordonnées sommet 34	45.921741796493194	1.1693258707717387