



PUBLICATION LEGALE

Le Syndicat Energies Haute- Vienne va procéder à des travaux de :

- Installation de réseaux électriques.
- Renforcement de réseaux électriques.

d'une longueur de **500** m sur la commune de **PEYRAT LE CHATEAU**

(code INSEE **87117** code postal **87470**)

Localisation : voir plan de situation ci-joint.

Ces travaux seront effectués en génie civil conformément au règlement de voirie.

En application de la loi n°2009-1572 du 17 décembre 2009 (art L.49 du Code des Postes et Communications Electroniques), et du décret n° 2010-726 du 28 juin 2010, les collectivités ou opérateurs devront faire connaître auprès du **SEHV**, dans un délai de six semaines à compter de la date de la présente publication, leur intérêt pour ce projet.

Sans aucune réponse à l'issue du délai précisé ci-dessus, Le **SEHV** procèdera à l'activation de la phase opérationnelle.

La demande motivée de l'opérateur ou de la collectivité territoriale, est à adresser en lettre recommandée avec avis de réception à l'adresse suivante :

Le Syndicat Energies Haute –Vienne

Avenue Jean Giraudoux

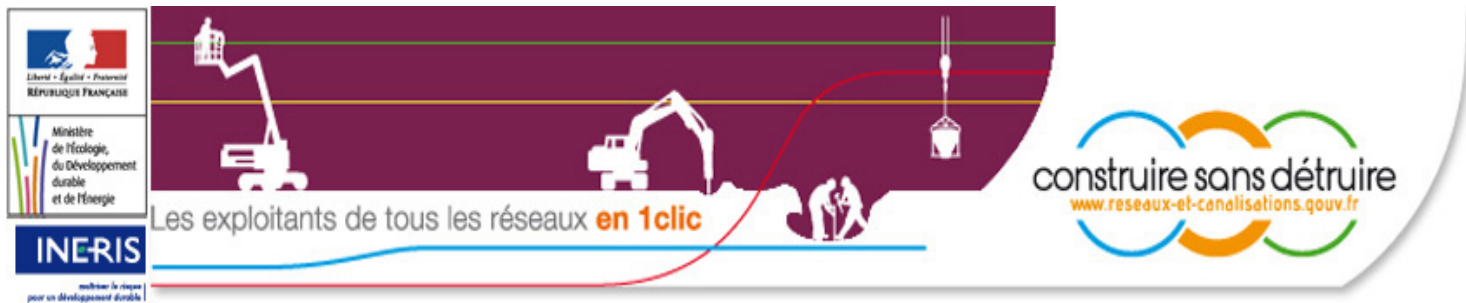
ZA Le Chatenet – BP 15

87410 Le Palais sur Vienne

Contact : Téléphone 05 55 35 06 35

Rappel :

*Pour les réseaux aériens, lorsque l'opération nécessite la mise en place ou le remplacement d'appuis.
Pour les réseaux souterrains lorsque l'opération nécessite la réalisation de tranchées.*



Plan de l'emprise du chantier

Vous devez transmettre à tous les exploitants de réseaux concernés par votre chantier :

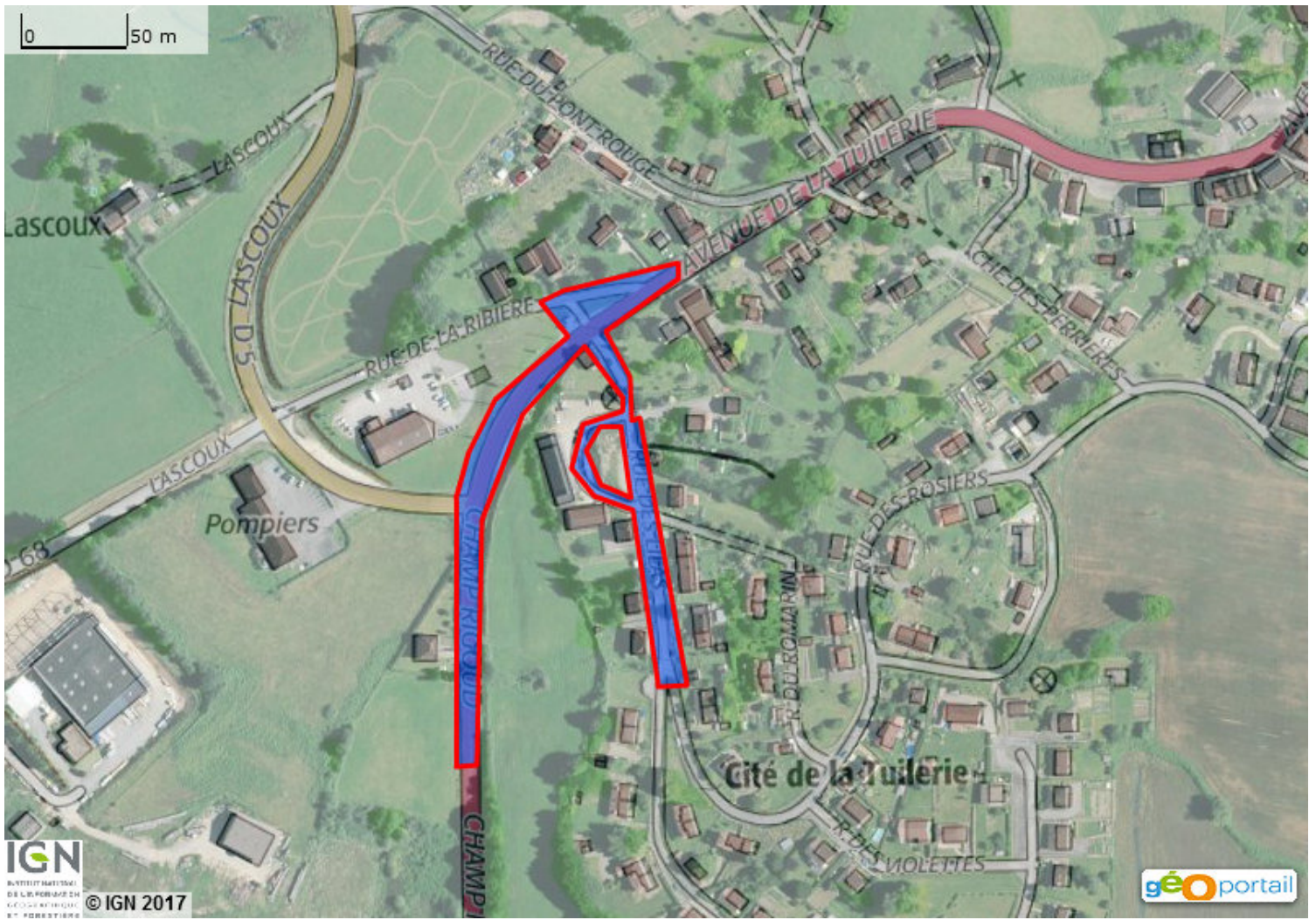
- le présent document intitulé « Plan de l'emprise du chantier »,
- les formulaires pré-remplis CERFA 14434*02 (Formulaire DT/DICT) ou 14523*03 (avis de travaux urgents) à compléter par vos soins. Vous pouvez également faire parvenir le fichier XML de votre dossier déclarant de façon dématérialisée aux exploitants.

Selon les dispositions de l'article R.554-22-V du code de l'environnement (créé par l'article 4 du décret n°2011-1241 du 05 octobre 2011 relatif à l'exécution de travaux à proximité de certains ouvrages souterrains, aériens ou subaquatiques de transport ou de distribution) "**si le marché de travaux ou la commande des travaux n'est pas signé dans les trois mois suivant la date de la consultation du guichet unique [...]**", un renouvellement de la demande est nécessaire.

Informations sur le projet :

Localisation du chantier :	87470 PEYRAT LE CHATEAU	(Code INSEE : 87117)
Nature de la consultation :	DT	
Date de la consultation :	9 mai 2017	
N° consultation du téléservice :	2017050900707TOZ	

Tracé de l'emprise du chantier :



Communes concernées par le chantier :

87470 PEYRAT LE CHATEAU

(code INSEE 87117) (Commune principale)

Légende :

Système géodésique :	RGF 93	Couches affichées :
EPSG :	EPSG:4171	- Carte: 2012
Echelle :	1 / 4265	- Photographies aériennes: Géoportail Numérique 2010
Surface :	7071 m²	- Limites administratives: 2011

Coordonnées géoréférencées de l'emprise du chantier:

Emprise au format GML :

```
<gml:MultiSurface srsName="EPSG:4171">
  <gml:surfaceMember>
    <gml:Polygon>
      <gml:exterior>
        <gml:LinearRing>
          <gml:posList srsDimension="2">1.767156 45.810328 1.76721 45.81034
1.767521 45.809114 1.767328 45.809106 1.767328 45.809129 1.767163
45.809918 1.76691 45.809981 1.76676 45.810109 1.766835 45.81031
1.767092 45.81037 1.767092 45.810438 1.766846 45.810669 1.766438
45.810355 1.76617 45.809869 1.766137 45.808747 1.765998 45.80874
1.765998 45.809966 1.766084 45.810183 1.766255 45.810423 1.766738
45.810714 1.766556 45.810871 1.766706 45.810924 1.767457 45.811051
1.767457 45.810976 1.766985 45.810737 1.767146 45.810527 1.767156
45.810328</gml:posList>
        </gml:LinearRing>
      </gml:exterior>
      <gml:interior>
        <gml:LinearRing>
          <gml:posList srsDimension="2">1.767152 45.809974 1.767083 45.810303
1.766953 45.810303 1.766856 45.810191 1.766953 45.810034 1.767152
45.809974</gml:posList>
        </gml:LinearRing>
      </gml:interior>
    </gml:Polygon>
  </gml:surfaceMember>
</gml:MultiSurface>
```

Vous trouverez ci-dessous les coordonnées du ou des polygones de votre chantier sous le format Latitude/Longitude. Les coordonnées sont affichées selon les règles suivantes :

- Le premier polygone est celui qui a le point le plus à gauche sur le plan
- Les autres polygones sont ensuite affichés dans le sens des aiguilles d'une montre

Emprise du chantier :

Polygone 1		
Sommets	Latitude	Longitude
Coordonnées sommet 1	45.81032767939644	1.767155511876038
Coordonnées sommet 2	45.81034041730807	1.7672103350711852
Coordonnées sommet 3	45.8091139487386	1.7675214714297256
Coordonnées sommet 4	45.8091064701889	1.7673283523106313
Coordonnées sommet 5	45.80912890583506	1.7673283523106318
Coordonnées sommet 6	45.80991833112275	1.7671634897972863
Coordonnées sommet 7	45.80998145369293	1.7669099275525946
Coordonnées sommet 8	45.810108586904505	1.7667597237932986
Coordonnées sommet 9	45.81031050376183	1.7668348256729465
Coordonnées sommet 10	45.810370330838246	1.7670923178317384
Coordonnées sommet 11	45.81043763622238	1.7670923178317386
Coordonnées sommet 12	45.81066946525632	1.7668455545128965
Coordonnées sommet 13	45.81035537407516	1.7664378585948088
Coordonnées sommet 14	45.80986927708876	1.7661696375960665
Coordonnées sommet 15	45.80874749862121	1.7661374510762176
Coordonnées sommet 16	45.808740020022306	1.7659979761568725
Coordonnées sommet 17	45.809966496825446	1.7659979761568723
Coordonnées sommet 18	45.81018337101109	1.766083806876469
Coordonnées sommet 19	45.810422679477384	1.7662554683156642
Coordonnées sommet 20	45.81071433528045	1.7667382661133992
Coordonnées sommet 21	45.8108713800803	1.7665558758342548
Coordonnées sommet 22	45.8109237282485	1.7667060795935503
Coordonnées sommet 23	45.81105085930934	1.767457098390028
Coordonnées sommet 24	45.81097607636752	1.7674570983900275
Coordonnées sommet 25	45.81073677027896	1.7669850294322416
Coordonnées sommet 26	45.81052737660804	1.7671459620314869
Coordonnées sommet 27	45.81032767939644	1.767155511876038

Polygone 2		
Sommets	Latitude	Longitude
Coordonnées sommet 1	45.809974372050384	1.76715178628547
Coordonnées sommet 2	45.81030302537277	1.7670831507684854
Coordonnées sommet 3	45.81030302537276	1.7669528429123924
Coordonnées sommet 4	45.810190849416244	1.766856283352846
Coordonnées sommet 5	45.810033802697546	1.7669528429123926
Coordonnées sommet 6	45.809974372050384	1.76715178628547