



PUBLICATION LEGALE

Le Syndicat Energies Haute- Vienne va procéder à des travaux de :

- Installation de réseaux électriques.
- Renforcement de réseaux électriques.

d'une longueur de **450** m sur la commune de **PEYRAT LE CHATEAU**

(code INSEE code postal **87470**)

Localisation : voir plan de situation ci-joint.

Ces travaux seront effectués en génie civil conformément au règlement de voirie.

En application de la loi n°2009-1572 du 17 décembre 2009 (art L.49 du Code des Postes et Communications Electroniques), et du décret n° 2010-726 du 28 juin 2010, les collectivités ou opérateurs devront faire connaître auprès du **SEHV**, dans un délai de six semaines à compter de la date de la présente publication, leur intérêt pour ce projet.

Sans aucune réponse à l'issue du délai précisé ci-dessus, Le **SEHV** procédera à l'activation de la phase opérationnelle.

La demande motivée de l'opérateur ou de la collectivité territoriale, est à adresser en lettre recommandée avec avis de réception à l'adresse suivante :

Le Syndicat Energies Haute –Vienne

Avenue Jean Giraudoux

ZA Le Chatenet – BP 15

87410 Le Palais sur Vienne

Contact : Téléphone 05 55 35 06 35

Rappel :

*Pour les réseaux aériens, lorsque l'opération nécessite la mise en place ou le remplacement d'appuis.
Pour les réseaux souterrains lorsque l'opération nécessite la réalisation de tranchées.*

Plan de l'emprise du chantier

Vous devez transmettre à tous les exploitants de réseaux concernés par votre chantier :

-le présent document intitulé « Plan de l'emprise du chantier »,

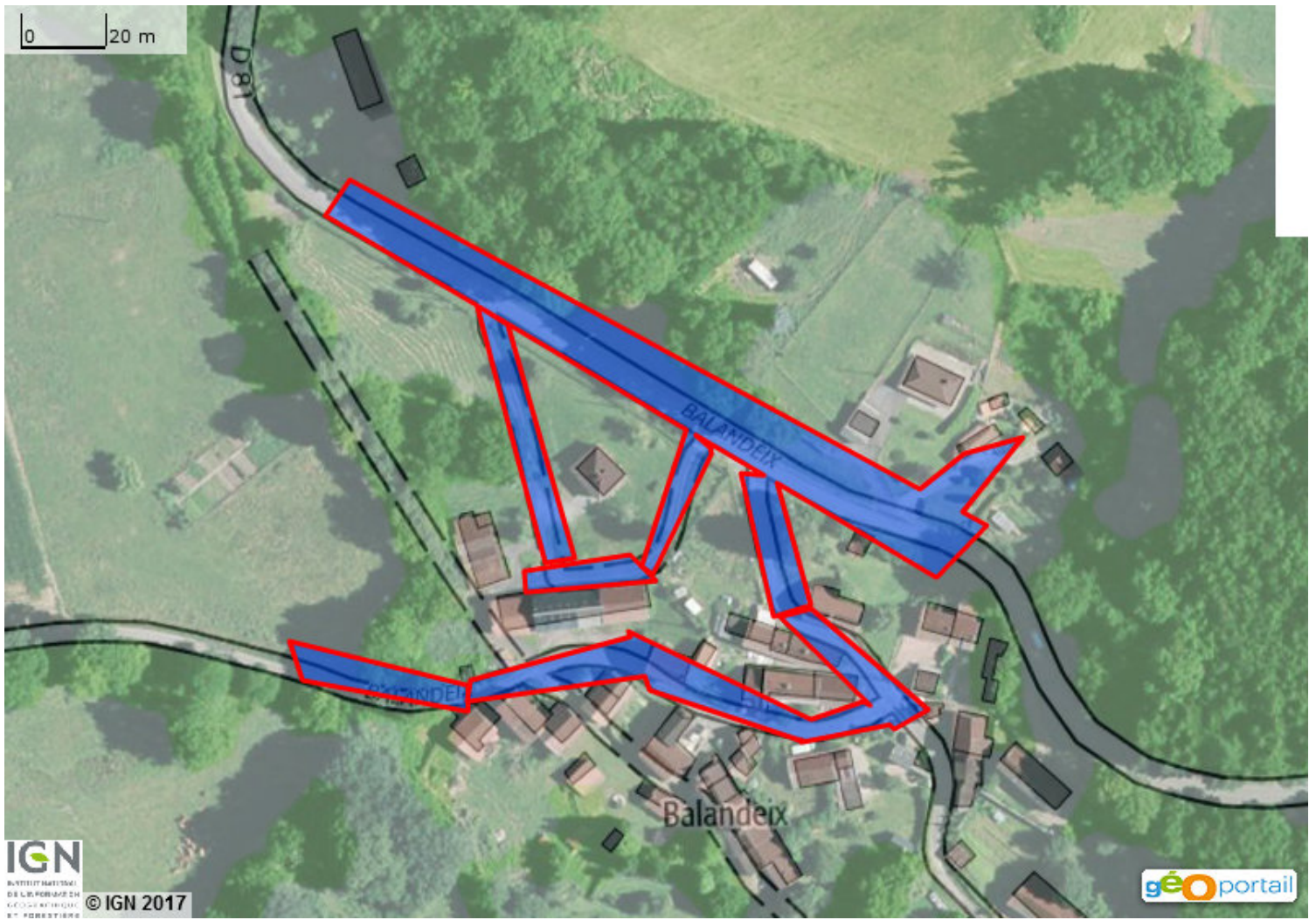
-les formulaires pré-remplis CERFA 14434*02 (Formulaire DT/DICT) ou 14523*03 (avis de travaux urgents) à compléter par vos soins. Vous pouvez également faire parvenir le fichier XML de votre dossier déclarant de façon dématérialisée aux exploitants.

Selon les dispositions de l'article R.554-22-V du code de l'environnement (créé par l'article 4 du décret n°2011-1241 du 05 octobre 2011 relatif à l'exécution de travaux à proximité de certains ouvrages souterrains, aériens ou subaquatiques de transport ou de distribution) "**si le marché de travaux ou la commande des travaux n'est pas signé dans les trois mois suivant la date de la consultation du guichet unique** [...]", un renouvellement de la demande est nécessaire.

Informations sur le projet :

Localisation du chantier :	87470 PEYRAT LE CHATEAU	(Code INSEE : 87117)
Nature de la consultation :	DT	
Date de la consultation :	22 févr. 2017	
N° consultation du téléservice :	2017022200423TG8	

Tracé de l'emprise du chantier :



Communes concernées par le chantier :

87470 PEYRAT LE CHATEAU

(code INSEE 87117) (Commune principale)


```

<gml:posList srsDimension="2">1.785904 45.794564 1.78599 45.794504
1.785561 45.794478 1.785556 45.794526 1.785904 45.794564</gml:posList>
</gml:LinearRing>
</gml:exterior>
</gml:Polygon>
</gml:surfaceMember>
</gml:MultiSurface>

```

Vous trouverez ci-dessous les coordonnées du ou des polygones de votre chantier sous le format Latitude/Longitude. Les coordonnées sont affichées selon les règles suivantes :

- Le premier polygone est celui qui a le point le plus à gauche sur le plan
- Les autres polygones sont ensuite affichés dans le sens des aiguilles d'une montre

Emprise du chantier :

Polygone 1		
Sommets	Latitude	Longitude
Coordonnées sommet 1	45.79422695240883	1.785367961850925
Coordonnées sommet 2	45.79420450702179	1.785367961850925
Coordonnées sommet 3	45.79427558404983	1.784826065157272
Coordonnées sommet 4	45.794365365429414	1.7847831426468836
Coordonnées sommet 5	45.79426436136722	1.785367961850925
Coordonnées sommet 6	45.79422695240883	1.785367961850925

Polygone 2		
Sommets	Latitude	Longitude
Coordonnées sommet 1	45.79454492775465	1.7856254969132532
Coordonnées sommet 2	45.79513573300926	1.7854002490397054
Coordonnées sommet 3	45.79534172859272	1.7849011795504515
Coordonnées sommet 4	45.79542402662169	1.78498165925743
Coordonnées sommet 5	45.79471466845798	1.786858087981022
Coordonnées sommet 6	45.794795565866245	1.7870043825594806
Coordonnées sommet 7	45.79483297444294	1.7871975338562283
Coordonnées sommet 8	45.79466151054148	1.786998703887798
Coordonnées sommet 9	45.79463096783054	1.7870794969526598
Coordonnées sommet 10	45.79451125986283	1.7869131722249054
Coordonnées sommet 11	45.794727998513096	1.7863880752995878
Coordonnées sommet 12	45.79444766490039	1.7865000430624172
Coordonnées sommet 13	45.79442147871831	1.7863766408450508
Coordonnées sommet 14	45.79475067554106	1.7862693345690803
Coordonnées sommet 15	45.794745626764914	1.7863453669925298
Coordonnées sommet 16	45.79483819397705	1.7861211026150434
Coordonnées sommet 17	45.7948105292998	1.7861673936069085
Coordonnées sommet 18	45.794795565866124	1.7861727589207068
Coordonnées sommet 19	45.79451874161821	1.7859796076239594
Coordonnées sommet 20	45.79453744600261	1.785942050427369
Coordonnées sommet 21	45.79485096064515	1.7860901725610443
Coordonnées sommet 22	45.79513262153111	1.785407787278098
Coordonnées sommet 23	45.79509109293749	1.7855020946958866
Coordonnées sommet 24	45.79455615038075	1.785722072561627
Coordonnées sommet 25	45.79454492775465	1.7856254969132532

Polygone 3		
Sommets	Latitude	Longitude
Coordonnées sommet 1	45.79418581047409	1.7864996292085633
Coordonnées sommet 2	45.79422695240883	1.7866717331039712
Coordonnées sommet 3	45.79421727420656	1.7866952236547924
Coordonnées sommet 4	45.79442147871831	1.786398102100245
Coordonnées sommet 5	45.794440183135386	1.7865000430624178
Coordonnées sommet 6	45.79420824792038	1.7868863456559128
Coordonnées sommet 7	45.794163357122116	1.7867736740661435
Coordonnées sommet 8	45.794173930795935	1.7867582891641096
Coordonnées sommet 9	45.79413342990306	1.7864678511796264
Coordonnées sommet 10	45.7941391512844	1.786469744820523
Coordonnées sommet 11	45.79413717080631	1.7864678511796264
Coordonnées sommet 12	45.79425313868236	1.7859688769963618
Coordonnées sommet 13	45.794284665075146	1.785952548912271
Coordonnées sommet 14	45.79422695240883	1.785367961850925
Coordonnées sommet 15	45.79427558404983	1.7853786924785222
Coordonnées sommet 16	45.79437573671551	1.785905381276817
Coordonnées sommet 17	45.79438781075168	1.7858991279169805
Coordonnées sommet 18	45.79418581047409	1.7864996292085633

Polygone 4		
Sommets	Latitude	Longitude
Coordonnées sommet 1	45.794563632130206	1.7859044932307795
Coordonnées sommet 2	45.79450377810618	1.7859903382515558
Coordonnées sommet 3	45.79447759195046	1.7855611131476725
Coordonnées sommet 4	45.79452622337273	1.7855557478338742
Coordonnées sommet 5	45.794563632130206	1.7859044932307795