



PUBLICATION LEGALE

Le Syndicat Energies Haute- Vienne va procéder à des travaux de :

- Installation de réseaux électriques.
- Renforcement de réseaux électriques.

d'une longueur de **700** m sur la commune de **PEYRILHAC**

(code INSEE **87118** code postal **87510**)

Localisation : voir plan de situation ci-joint.

Ces travaux seront effectués en génie civil conformément au règlement de voirie.

En application de la loi n°2009-1572 du 17 décembre 2009 (art L.49 du Code des Postes et Communications Electroniques), et du décret n° 2010-726 du 28 juin 2010, les collectivités ou opérateurs devront faire connaître auprès du **SEHV**, dans un délai de six semaines à compter de la date de la présente publication, leur intérêt pour ce projet.

Sans aucune réponse à l'issue du délai précisé ci-dessus, Le **SEHV** procèdera à l'activation de la phase opérationnelle.

La demande motivée de l'opérateur ou de la collectivité territoriale, est à adresser en lettre recommandée avec avis de réception à l'adresse suivante :

Le Syndicat Energies Haute –Vienne

Avenue Jean Giraudoux

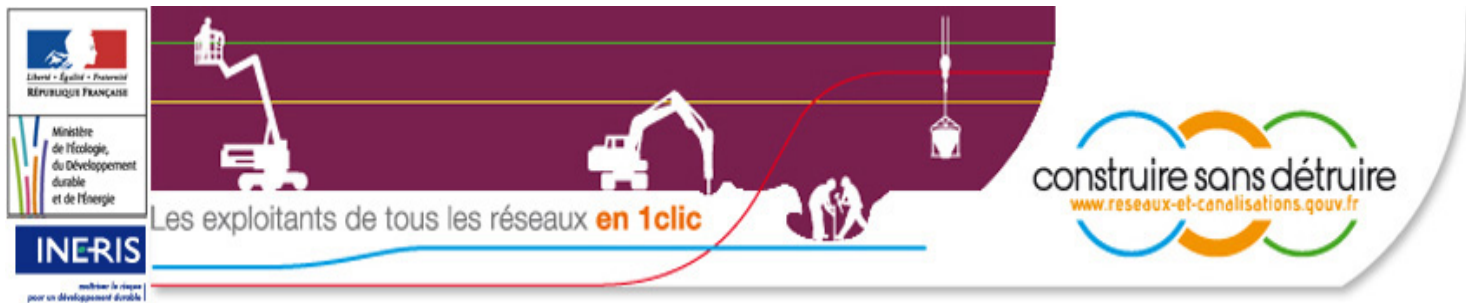
ZA Le Chatenet – BP 15

87410 Le Palais sur Vienne

Contact : Téléphone 05 55 35 06 35

Rappel :

*Pour les réseaux aériens, lorsque l'opération nécessite la mise en place ou le remplacement d'appuis.
Pour les réseaux souterrains lorsque l'opération nécessite la réalisation de tranchées.*



Plan de l'emprise du chantier

Vous devez transmettre à tous les exploitants de réseaux concernés par votre chantier :

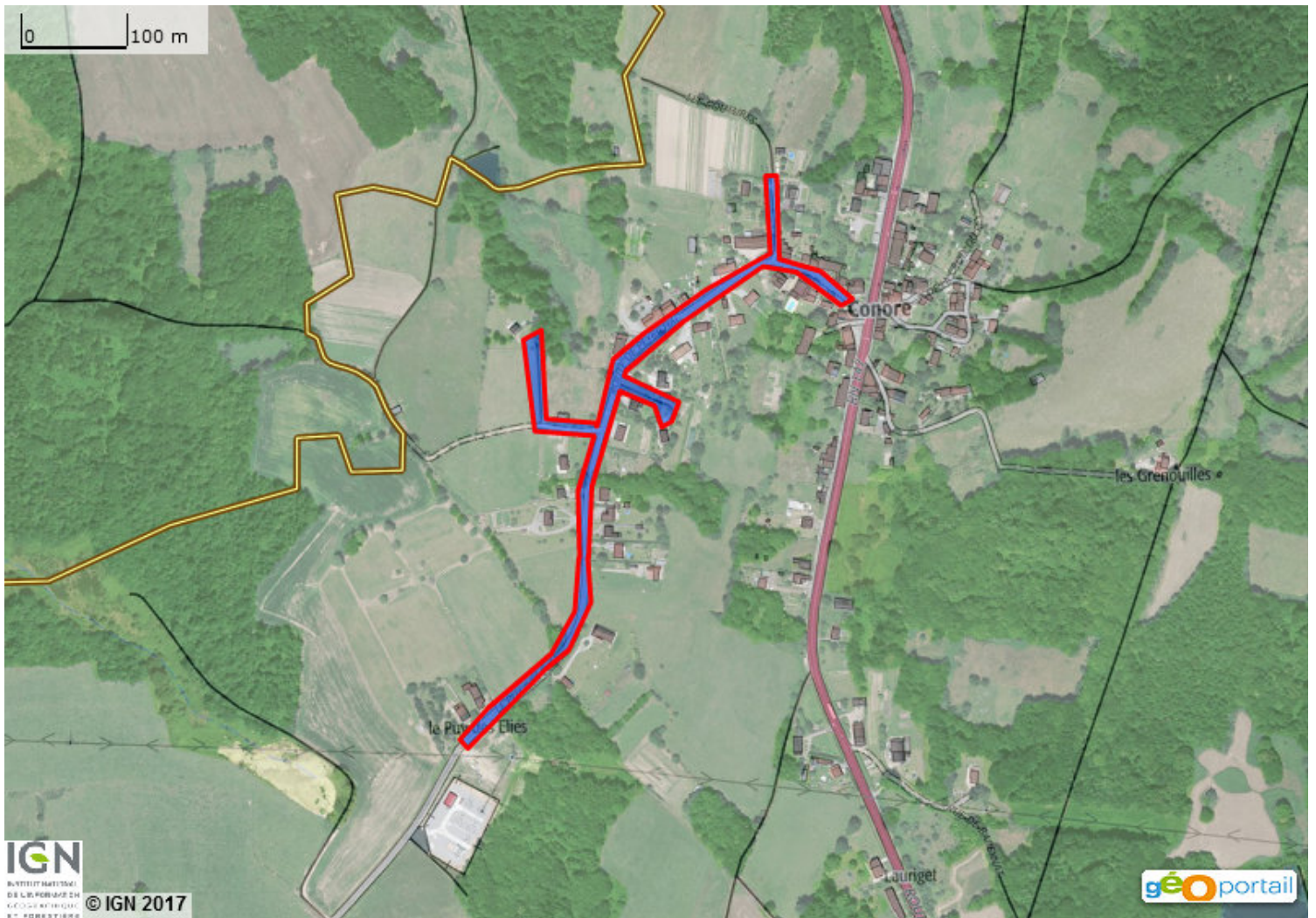
- le présent document intitulé « Plan de l'emprise du chantier »,
- les formulaires pré-remplis CERFA 14434*02 (Formulaire DT/DICT) ou 14523*03 (avis de travaux urgents) à compléter par vos soins. Vous pouvez également faire parvenir le fichier XML de votre dossier déclarant de façon dématérialisée aux exploitants.

Selon les dispositions de l'article R.554-22-V du code de l'environnement (créé par l'article 4 du décret n°2011-1241 du 05 octobre 2011 relatif à l'exécution de travaux à proximité de certains ouvrages souterrains, aériens ou subaquatiques de transport ou de distribution) "**si le marché de travaux ou la commande des travaux n'est pas signé dans les trois mois suivant la date de la consultation du guichet unique [...]**", un renouvellement de la demande est nécessaire.

Informations sur le projet :

Localisation du chantier :	87510 PEYRILHAC	(Code INSEE : 87118)
Nature de la consultation :	DT	
Date de la consultation :	7 avr. 2017	
N° consultation du téléservice :	2017040700928TUQ	

Tracé de l'emprise du chantier :



Communes concernées par le chantier :

87510 PEYRILHAC

(code INSEE 87118) (Commune principale)

Légende :

Système géodésique :	RGF 93	Couches affichées :
EPSG :	EPSG:4171	- Photographies aériennes: Géoportail Numérique 2010
Echelle :	1 / 8531	- Carte: 2012
Surface :	13145 m²	- Limites administratives: 2011

Coordonnées géoréférencées de l'emprise du chantier:

Emprise au format GML :

```
<gml:MultiSurface srsName="EPSG:4171">
<gml:surfaceMember>
<gml:Polygon>
<gml:exterior>
<gml:LinearRing>
<gml:posList srsDimension="2">1.156333 45.97562 1.156375 45.975211
1.156085 45.974778 1.155785 45.974607 1.154755 45.973876 1.154647
45.973958 1.155023 45.974249 1.155849 45.974741 1.15616 45.975129
1.156214 45.975621 1.156224 45.975622 1.156203 45.976232 1.156418
45.976735 1.155634 45.976777 1.155484 45.977612 1.15572 45.977701
1.155785 45.976888 1.156439 45.976851 1.156452 45.976816 1.156461
45.976836 1.156664 45.977433 1.157072 45.977671 1.157898 45.978074
1.158735 45.978402 1.158671 45.97911 1.158821 45.97911 1.158853
45.97835 1.1594 45.978238 1.159819 45.977984 1.159669 45.977925
1.159078 45.978231 1.158639 45.978283 1.157587 45.977776 1.156836
45.977328 1.156816 45.977281 1.157533 45.977045 1.157437 45.976866
1.157308 45.976814 1.157212 45.977008 1.156756 45.977141 1.156385
45.97627 1.156343 45.975621 1.156333 45.97562</gml:posList>
</gml:LinearRing>
</gml:exterior>
</gml:Polygon>
</gml:surfaceMember>
</gml:MultiSurface>
```

Vous trouverez ci-dessous les coordonnées du ou des polygones de votre chantier sous le format Latitude/Longitude. Les coordonnées sont affichées selon les règles suivantes :

- Le premier polygone est celui qui a le point le plus à gauche sur le plan
- Les autres polygones sont ensuite affichés dans le sens des aiguilles d'une montre

Emprise du chantier :

Polygone 1		
Sommets	Latitude	Longitude
Coordonnées sommet 1	45.97561972489595	1.1563327423122545
Coordonnées sommet 2	45.97521087718166	1.1563747636053028
Coordonnées sommet 3	45.97477841491563	1.156085084926662
Coordonnées sommet 4	45.97460692032321	1.1557846774080711
Coordonnées sommet 5	45.973876198281694	1.1547547087729026
Coordonnées sommet 6	45.97395821858304	1.154647420373406
Coordonnées sommet 7	45.974249016854536	1.1550229297716446
Coordonnées sommet 8	45.974741133527665	1.155849050447769
Coordonnées sommet 9	45.97512885873553	1.1561601868063096
Coordonnées sommet 10	45.97562096759008	1.1562138310060586
Coordonnées sommet 11	45.97562161175069	1.156224026876948
Coordonnées sommet 12	45.97623236946912	1.1562031021661092
Coordonnées sommet 13	45.97673532946482	1.1564175414173623
Coordonnées sommet 14	45.97677666058411	1.1556344736487756
Coordonnées sommet 15	45.97761172696272	1.1554842698894803
Coordonnées sommet 16	45.977701197613506	1.155720304368373
Coordonnées sommet 17	45.9768885005616	1.1557846774080711
Coordonnées sommet 18	45.97685122059422	1.156439136645001
Coordonnées sommet 19	45.97681583612441	1.1564518657929597
Coordonnées sommet 20	45.97683630860025	1.1564605943249016
Coordonnées sommet 21	45.977432785227435	1.1566644422839454
Coordonnées sommet 22	45.977671374079314	1.157072138202033
Coordonnées sommet 23	45.97807399043568	1.1578982588781577
Coordonnées sommet 24	45.9784020460431	1.158735108394232
Coordonnées sommet 25	45.979110341294366	1.1586707353545342
Coordonnées sommet 26	45.979110341294366	1.1588209391138298
Coordonnées sommet 27	45.97834985550828	1.1588531256336783
Coordonnées sommet 28	45.97823801848234	1.1594002964711119
Coordonnées sommet 29	45.97798452038727	1.159818721229149
Coordonnées sommet 30	45.977924873607996	1.1596685174698536
Coordonnées sommet 31	45.97823056267257	1.159078431272622
Coordonnées sommet 32	45.9782827533198	1.158638548834685
Coordonnées sommet 33	45.97777575637871	1.1575871225196173
Coordonnées sommet 34	45.9773284022815	1.1568361037231403
Coordonnées sommet 35	45.97728060793653	1.1568157621680397
Coordonnées sommet 36	45.97704507615063	1.1575334783198672
Coordonnées sommet 37	45.976866132584185	1.1574369187603204
Coordonnées sommet 38	45.976813940601744	1.1573081726809245
Coordonnées sommet 39	45.977007796288646	1.1572116131213774
Coordonnées sommet 40	45.97714133964399	1.1567564887613535
Coordonnées sommet 41	45.97626964985316	1.156385492445254
Coordonnées sommet 42	45.97562096759013	1.1563425770854554
Coordonnées sommet 43	45.97561972489595	1.1563327423122545