



## PUBLICATION LEGALE

**Le Syndicat Energies Haute- Vienne** va procéder à des travaux de :

- Installation de réseaux électriques.
- Renforcement de réseaux électriques.

d'une longueur de **400** m sur la commune de **SAUVIAT SUR VIGE**

(code INSEE            code postal **87400**)

Localisation : voir plan de situation ci-joint.

Ces travaux seront effectués en génie civil conformément au règlement de voirie.

En application de la loi n°2009-1572 du 17 décembre 2009 (art L.49 du Code des Postes et Communications Electroniques), et du décret n° 2010-726 du 28 juin 2010, les collectivités ou opérateurs devront faire connaître auprès du **SEHV**, dans un délai de six semaines à compter de la date de la présente publication, leur intérêt pour ce projet.

Sans aucune réponse à l'issue du délai précisé ci-dessus, Le **SEHV** procèdera à l'activation de la phase opérationnelle.

La demande motivée de l'opérateur ou de la collectivité territoriale, est à adresser en lettre recommandée avec avis de réception à l'adresse suivante :

**Le Syndicat Energies Haute –Vienne**

Avenue Jean Giraudoux

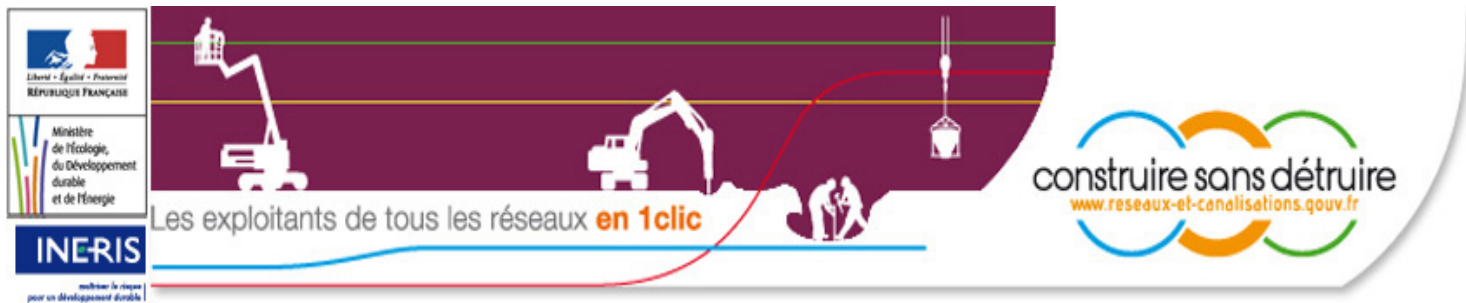
ZA Le Chatenet – BP 15

87410 Le Palais sur Vienne

Contact : Téléphone 05 55 35 06 35

*Rappel :*

*Pour les réseaux aériens, lorsque l'opération nécessite la mise en place ou le remplacement d'appuis.  
Pour les réseaux souterrains lorsque l'opération nécessite la réalisation de tranchées.*



## Plan de l'emprise du chantier

Vous devez transmettre à tous les exploitants de réseaux concernés par votre chantier :

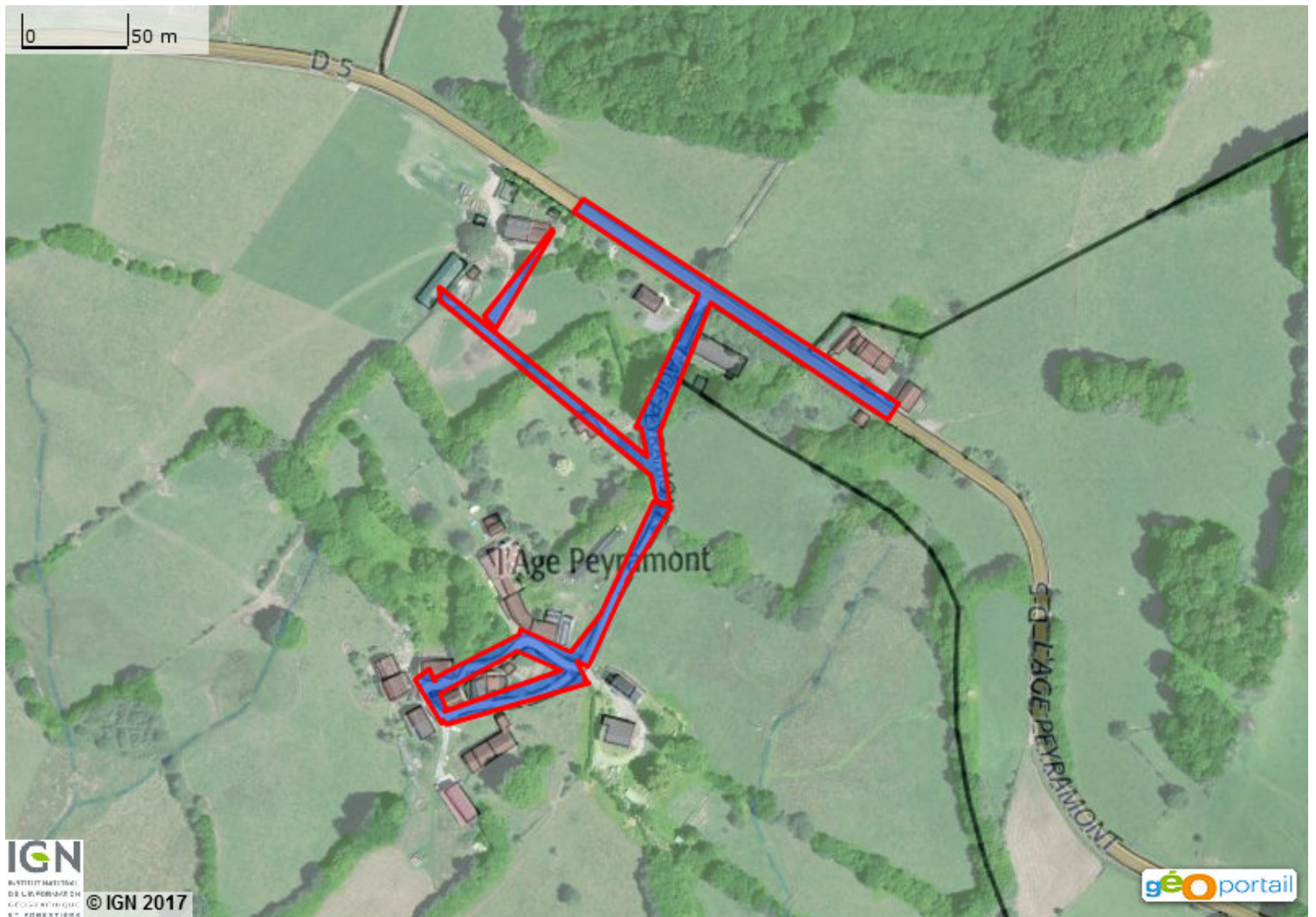
- le présent document intitulé « Plan de l'emprise du chantier »,
- les formulaires pré-remplis CERFA 14434\*02 (Formulaire DT/DICT) ou 14523\*03 (avis de travaux urgents) à compléter par vos soins. Vous pouvez également faire parvenir le fichier XML de votre dossier déclarant de façon dématérialisée aux exploitants.

Selon les dispositions de l'article R.554-22-V du code de l'environnement (créé par l'article 4 du décret n°2011-1241 du 05 octobre 2011 relatif à l'exécution de travaux à proximité de certains ouvrages souterrains, aériens ou subaquatiques de transport ou de distribution) "**si le marché de travaux ou la commande des travaux n'est pas signé dans les trois mois suivant la date de la consultation du guichet unique [...]**", un renouvellement de la demande est nécessaire.

### Informations sur le projet :

Localisation du chantier :	<b>87400 SAUVIAT SUR VIGE</b>	<b>(Code INSEE : 87190)</b>
Nature de la consultation :	<b>DT</b>	
Date de la consultation :	<b>23 févr. 2017</b>	
N° consultation du téléservice :	<b>2017022300397TZW</b>	

### Tracé de l'emprise du chantier :



## Communes concernées par le chantier :

**87400 SAUVIAT SUR VIGE**

(code INSEE 87190) ( Commune principale )

## Légende :

Système géodésique :	RGF 93	Couches affichées :
EPSG :	EPSG:4171	- Carte: 2012
Echelle :	1 / 4265	- Photographies aériennes: Géoportail Numérique
Surface :	5977 m <sup>2</sup>	2010

## Coordonnées géoréférencées de l'emprise du chantier:

Emprise au format GML :

```
<gml:MultiSurface srsName="EPSG:4171">
  <gml:surfaceMember>
    <gml:Polygon>
      <gml:exterior>
        <gml:LinearRing>
          <gml:posList srsDimension="2">1.538757 45.906327 1.539318 45.906527
            1.539325 45.906551 1.539657 45.906446 1.539852 45.906619 1.5402
            45.907137 1.540318 45.907111 1.540022 45.906769 1.540033 45.906778
            1.539771 45.906379 1.539696 45.906403 1.53976 45.906312 1.539743
            45.906317 1.539776 45.906304 1.538837 45.906114 1.538811 45.906135
            1.538805 45.906118 1.538628 45.906319 1.538724 45.906368 1.538758
            45.906312 1.538757 45.906327</gml:posList>
          </gml:LinearRing>
        </gml:exterior>
        <gml:interior>
          <gml:LinearRing>
            <gml:posList srsDimension="2">1.539305 45.90645 1.538794 45.906255
              1.538832 45.906192 1.538825 45.906174 1.539591 45.906363 1.539305
              45.90645</gml:posList>
            </gml:LinearRing>
          </gml:interior>
        </gml:Polygon>
      </gml:surfaceMember>
      <gml:surfaceMember>
        <gml:Polygon>
          <gml:exterior>
            <gml:LinearRing>
              <gml:posList srsDimension="2">1.540185 45.907254 1.538794 45.908055
                1.538789 45.908119 1.540159 45.907341 1.54012 45.907472 1.540082
                45.907477 1.540495 45.908085 1.539674 45.908462 1.539738 45.908522
                1.541815 45.907585 1.541745 45.90751 1.540579 45.908046 1.540243
                45.907458 1.540241 45.907458 1.540307 45.907129 1.540221 45.907133
                1.540185 45.907254</gml:posList>
              </gml:LinearRing>
            </gml:exterior>
            <gml:Polygon>
              <gml:surfaceMember>
                <gml:surfaceMember>
                  <gml:Polygon>
                    <gml:exterior>
                      <gml:LinearRing>
                        <gml:posList srsDimension="2">1.539535 45.908384 1.53954 45.908369
                          1.539159 45.907925 1.539084 45.907984 1.539535 45.908384</gml:posList>
                        </gml:LinearRing>
                      </gml:exterior>
                    </gml:Polygon>
                  </gml:surfaceMember>
                </gml:surfaceMember>
              </gml:Polygon>
            </gml:exterior>
          </gml:LinearRing>
        </gml:exterior>
      </gml:Polygon>
    </gml:surfaceMember>
  </gml:MultiSurface>
```

</gml:surfaceMember>  
</gml:MultiSurface>

Vous trouverez ci-dessous les coordonnées du ou des polygones de votre chantier sous le format Latitude/Longitude. Les coordonnées sont affichées selon les règles suivantes :

- Le premier polygone est celui qui a le point le plus à gauche sur le plan
- Les autres polygones sont ensuite affichés dans le sens des aiguilles d'une montre

Emprise du chantier :

Polygone 1		
Sommets	Latitude	Longitude
Coordonnées sommet 1	45.906326757909454	1.5387565297790766
Coordonnées sommet 2	45.90652752134732	1.5393175462620639
Coordonnées sommet 3	45.90655075936074	1.5393252530417225
Coordonnées sommet 4	45.90644629554166	1.5396565701587515
Coordonnées sommet 5	45.906618893686904	1.539852396269596
Coordonnées sommet 6	45.90713689221447	1.5401997991908847
Coordonnées sommet 7	45.907110759034374	1.540317836094453
Coordonnées sommet 8	45.90676869456736	1.5400223570984388
Coordonnées sommet 9	45.90677849324291	1.54003347446313
Coordonnées sommet 10	45.9063790249956	1.5397705740870011
Coordonnées sommet 11	45.90640288466438	1.5396962804248695
Coordonnées sommet 12	45.906311824447265	1.5397598434594042
Coordonnées sommet 13	45.906317008979926	1.5397427849774892
Coordonnées sommet 14	45.906304357714596	1.5397759394008
Coordonnées sommet 15	45.9061139556935	1.5388370094860546
Coordonnées sommet 16	45.90613524249545	1.5388111242012348
Coordonnées sommet 17	45.90611768907274	1.5388048176032634
Coordonnées sommet 18	45.906319291178846	1.5386277622479114
Coordonnées sommet 19	45.906367824909864	1.5387243378962852
Coordonnées sommet 20	45.90631204017471	1.5387584526168043
Coordonnées sommet 21	45.906326757909454	1.5387565297790766

Polygone 2		
Sommets	Latitude	Longitude
Coordonnées sommet 1	45.906450059530975	1.5393050135209763
Coordonnées sommet 2	45.906254663615066	1.5387935408051667
Coordonnées sommet 3	45.90619235660483	1.5388316441722565
Coordonnées sommet 4	45.90617411921318	1.5388250918377788
Coordonnées sommet 5	45.906363189221906	1.5395908397834916
Coordonnées sommet 6	45.906450059530975	1.5393050135209763

Polygone 3		
Sommets	Latitude	Longitude
Coordonnées sommet 1	45.907254240072675	1.5401849282941966
Coordonnées sommet 2	45.90805527901718	1.5387940869756647
Coordonnées sommet 3	45.9081187442105	1.5387887216618663
Coordonnées sommet 4	45.90734097579141	1.5401589019902318
Coordonnées sommet 5	45.90747224450088	1.5401195129198058
Coordonnées sommet 6	45.90747662243669	1.5400817622873202
Coordonnées sommet 7	45.90808482726036	1.540494968263495
Coordonnées sommet 8	45.908462201644944	1.5396739984386312
Coordonnées sommet 9	45.90852193315576	1.539738382204214
Coordonnées sommet 10	45.907584887675	1.54181475864425
Coordonnées sommet 11	45.90751022201601	1.5417450095648688
Coordonnées sommet 12	45.90804627966645	1.5405788277216508
Coordonnées sommet 13	45.90745795599498	1.5402427217012766
Coordonnées sommet 14	45.90745814779822	1.540241067795115
Coordonnées sommet 15	45.907129425592856	1.5403071054668556
Coordonnées sommet 16	45.907133158903804	1.540221260446079
Coordonnées sommet 17	45.907254240072675	1.5401849282941966

Polygone 4		
Sommets	Latitude	Longitude
Coordonnées sommet 1	45.90838380393953	1.5395345002798642
Coordonnées sommet 2	45.9083688710307	1.5395398655936625
Coordonnées sommet 3	45.907924615155345	1.5391589283139664
Coordonnées sommet 4	45.90798434724462	1.5390838139207867
Coordonnées sommet 5	45.90838380393953	1.5395345002798642