



## PUBLICATION LEGALE

**Le Syndicat Energies Haute- Vienne** va procéder à des travaux de :

- Installation de réseaux électriques.
- Renforcement de réseaux électriques.

d'une longueur de **500** m sur la commune de **SAINT MARTIAL SUR ISOP**

(code INSEE **87163** code postal **87330**)

Localisation : voir plan de situation ci-joint.

Ces travaux seront effectués en génie civil conformément au règlement de voirie.

En application de la loi n°2009-1572 du 17 décembre 2009 (art L.49 du Code des Postes et Communications Electroniques), et du décret n° 2010-726 du 28 juin 2010, les collectivités ou opérateurs devront faire connaître auprès du **SEHV**, dans un délai de six semaines à compter de la date de la présente publication, leur intérêt pour ce projet.

Sans aucune réponse à l'issue du délai précisé ci-dessus, Le **SEHV** procèdera à l'activation de la phase opérationnelle.

La demande motivée de l'opérateur ou de la collectivité territoriale, est à adresser en lettre recommandée avec avis de réception à l'adresse suivante :

**Le Syndicat Energies Haute –Vienne**

Avenue Jean Giraudoux

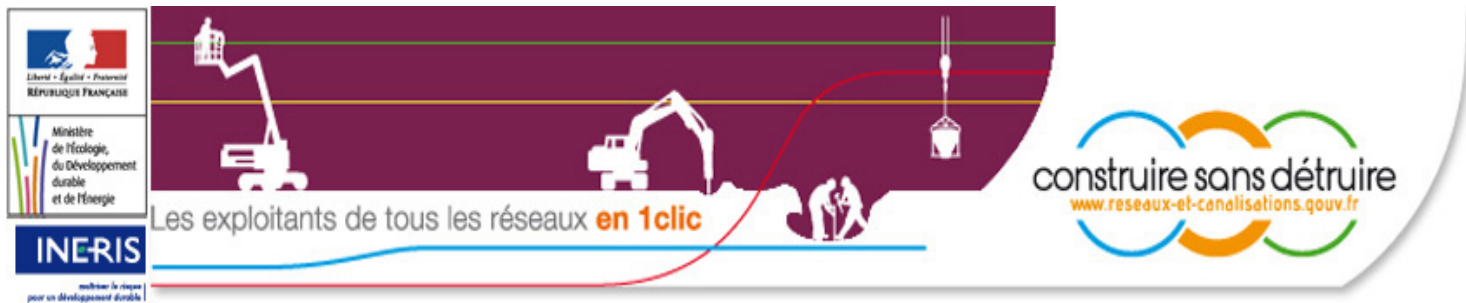
ZA Le Chatenet – BP 15

87410 Le Palais sur Vienne

Contact : Téléphone 05 55 35 06 35

*Rappel :*

*Pour les réseaux aériens, lorsque l'opération nécessite la mise en place ou le remplacement d'appuis.  
Pour les réseaux souterrains lorsque l'opération nécessite la réalisation de tranchées.*



## Plan de l'emprise du chantier

Vous devez transmettre à tous les exploitants de réseaux concernés par votre chantier :

-le présent document intitulé « Plan de l'emprise du chantier »,

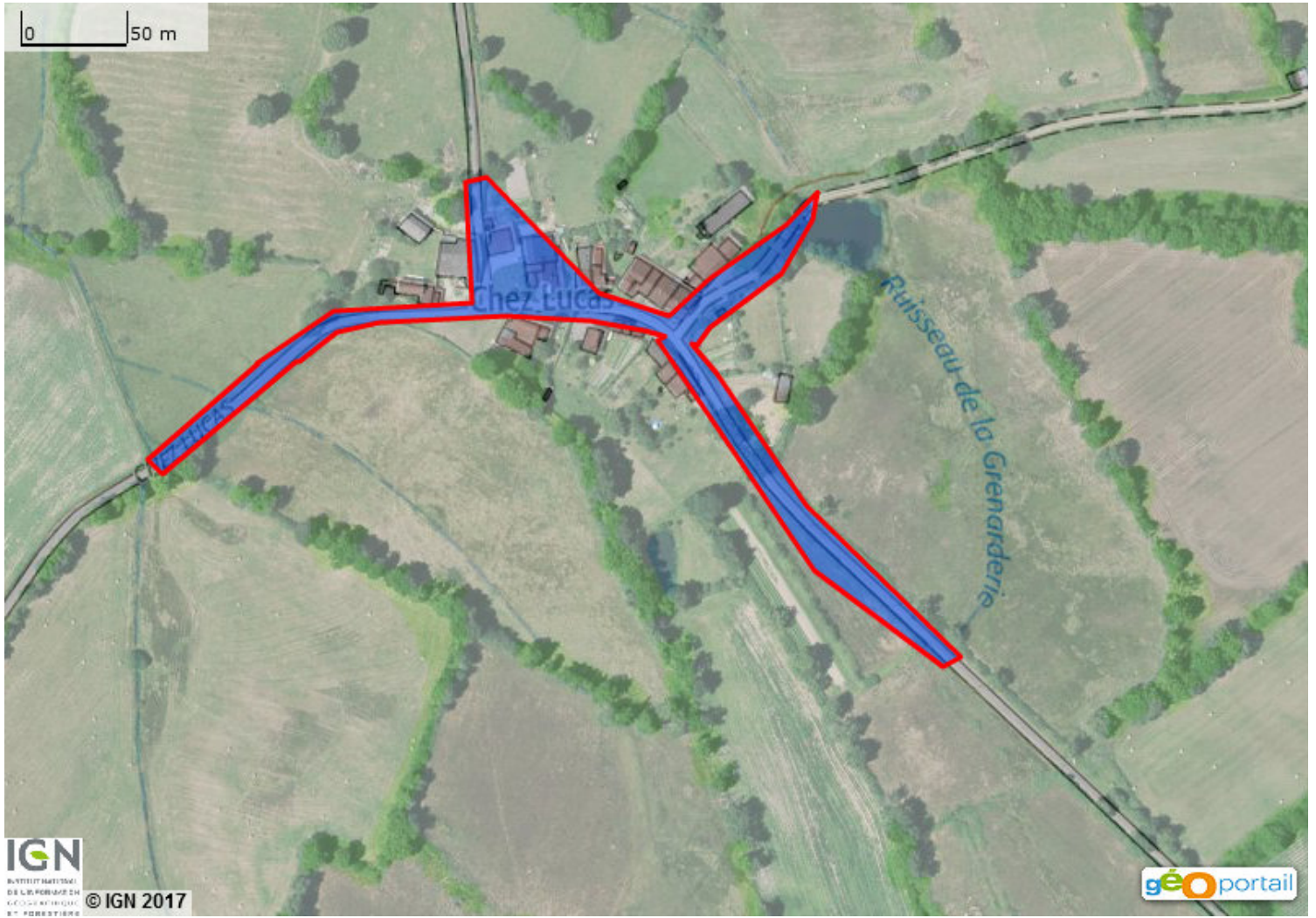
-les formulaires pré-remplis CERFA 14434\*02 (Formulaire DT/DICT) ou 14523\*03 (avis de travaux urgents) à compléter par vos soins. Vous pouvez également faire parvenir le fichier XML de votre dossier déclarant de façon dématérialisée aux exploitants.

Selon les dispositions de l'article R.554-22-V du code de l'environnement (créé par l'article 4 du décret n°2011-1241 du 05 octobre 2011 relatif à l'exécution de travaux à proximité de certains ouvrages souterrains, aériens ou subaquatiques de transport ou de distribution) "**si le marché de travaux ou la commande des travaux n'est pas signé dans les trois mois suivant la date de la consultation du guichet unique** [...]", un renouvellement de la demande est nécessaire.

### Informations sur le projet :

|                                  |                                  |                             |
|----------------------------------|----------------------------------|-----------------------------|
| Localisation du chantier :       | <b>87330 ST MARTIAL SUR ISOP</b> | <b>(Code INSEE : 87163)</b> |
| Nature de la consultation :      | <b>DT</b>                        |                             |
| Date de la consultation :        | <b>24 mars 2017</b>              |                             |
| N° consultation du téléservice : | <b>2017032401611TWT</b>          |                             |

### Tracé de l'emprise du chantier :



## Communes concernées par le chantier :

**87330 ST MARTIAL SUR ISOP**

(code INSEE 87163) ( Commune principale )

## Légende :

|                      |                            |  |
|----------------------|----------------------------|--|
| Système géodésique : | <b>RGF 93</b>              | Couches affichées :                                  |
| EPSG :               | <b>EPSG:4171</b>           | - Carte: 2012  |
| Echelle :            | <b>1 / 4265</b>            | - Photographies aériennes: Géoportail Numérique 2010 |
| Surface :            | <b>10248 m<sup>2</sup></b> | - Limites administratives: 2011                      |

## Coordonnées géoréférencées de l'emprise du chantier:

Emprise au format GML :

```
<gml:MultiSurface srsName="EPSG:4171">
  <gml:surfaceMember>
    <gml:Polygon>
      <gml:exterior>
        <gml:LinearRing>
          <gml:posList srsDimension="2">0.900897 46.149433 0.901061 46.1493
0.901651 46.148698 0.90267 46.148007 0.902552 46.147962 0.901704
46.148401 0.901275 46.148839 0.900674 46.149449 0.900723 46.149467
0.900589 46.149493 0.900235 46.149538 0.899677 46.14956 0.89884
46.14953 0.898561 46.149486 0.898314 46.149352 0.898292 46.149351
0.897413 46.148839 0.897316 46.148906 0.898045 46.149345 0.898035
46.149345 0.898539 46.149582 0.899451 46.14962 0.899408 46.15017
0.899548 46.150192 0.900288 46.149664 0.90075 46.14956 0.901018
46.149731 0.901522 46.149976 0.901726 46.150125 0.901694 46.149999
0.90149 46.149753 0.901018 46.149508 0.900932 46.149426 0.900897
46.149433</gml:posList>
        </gml:LinearRing>
      </gml:exterior>
    </gml:Polygon>
  </gml:surfaceMember>
</gml:MultiSurface>
```

Vous trouverez ci-dessous les coordonnées du ou des polygones de votre chantier sous le format Latitude/Longitude. Les coordonnées sont affichées selon les règles suivantes :

- Le premier polygone est celui qui a le point le plus à gauche sur le plan
- Les autres polygones sont ensuite affichés dans le sens des aiguilles d'une montre

Emprise du chantier :

| Polygone 1            |                    |                    |
|-----------------------|--------------------|--------------------|
| Sommets               | Latitude           | Longitude          |
| Coordonnées sommet 1  | 46.14943314112899  | 0.9008968829050855 |
| Coordonnées sommet 2  | 46.149299962811845 | 0.9010606407282954 |
| Coordonnées sommet 3  | 46.14869790736441  | 0.9016507269255274 |
| Coordonnées sommet 4  | 46.148006650396425 | 0.9026699667207462 |
| Coordonnées sommet 5  | 46.147962052874554 | 0.9025519494812997 |
| Coordonnées sommet 6  | 46.14840059360337  | 0.9017043711252758 |
| Coordonnées sommet 7  | 46.148839130838326 | 0.9012752175272887 |
| Coordonnées sommet 8  | 46.14944861746415  | 0.9006744024901073 |
| Coordonnées sommet 9  | 46.14946692679877  | 0.9007234845660085 |
| Coordonnées sommet 10 | 46.1494932137816   | 0.9005885717705097 |
| Coordonnées sommet 11 | 46.14953781006287  | 0.9002345200521703 |
| Coordonnées sommet 12 | 46.14956010818993  | 0.8996766203747875 |
| Coordonnées sommet 13 | 46.14953037735183  | 0.8988397708587131 |
| Coordonnées sommet 14 | 46.14948578106453  | 0.8985608210200218 |
| Coordonnées sommet 15 | 46.14935199198585  | 0.8983140577011791 |
| Coordonnées sommet 16 | 46.14935139285188  | 0.8982915722635586 |
| Coordonnées sommet 17 | 46.14883913083833  | 0.8974128351454066 |
| Coordonnées sommet 18 | 46.148906026041615 | 0.8973162755858592 |
| Coordonnées sommet 19 | 46.149344813489535 | 0.8980446494559858 |
| Coordonnées sommet 20 | 46.14934455924975  | 0.8980351078624877 |
| Coordonnées sommet 21 | 46.14958240630798  | 0.8985393633401222 |
| Coordonnées sommet 22 | 46.14961956981799  | 0.8994513147358444 |
| Coordonnées sommet 23 | 46.15016958683235  | 0.8994083993760454 |
| Coordonnées sommet 24 | 46.15019188470348  | 0.8995478742953913 |
| Coordonnées sommet 25 | 46.149664165996896 | 0.9002881642519188 |
| Coordonnées sommet 26 | 46.14956010818993  | 0.9007495043697546 |
| Coordonnées sommet 27 | 46.149731060197475 | 0.9010177253684964 |
| Coordonnées sommet 28 | 46.1499763382374   | 0.9015219808461309 |
| Coordonnées sommet 29 | 46.15012499106297  | 0.9017258288051747 |
| Coordonnées sommet 30 | 46.14999863618684  | 0.901693642285326  |
| Coordonnées sommet 31 | 46.14975335824626  | 0.9014897943262821 |
| Coordonnées sommet 32 | 46.14950807921268  | 0.9010177253684964 |
| Coordonnées sommet 33 | 46.149426319291926 | 0.9009318946488992 |
| Coordonnées sommet 34 | 46.14943314112899  | 0.9008968829050855 |