



PUBLICATION LEGALE

Le Syndicat Energies Haute- Vienne va procéder à des travaux de :

- Installation de réseaux électriques.
- Renforcement de réseaux électriques.

d'une longueur de **570** m sur la commune de **ST MATHIEU**

(code INSEE code postal **87440**)

Localisation : voir plan de situation ci-joint.

Ces travaux seront effectués en génie civil conformément au règlement de voirie.

En application de la loi n°2009-1572 du 17 décembre 2009 (art L.49 du Code des Postes et Communications Electroniques), et du décret n° 2010-726 du 28 juin 2010, les collectivités ou opérateurs devront faire connaître auprès du **SEHV**, dans un délai de six semaines à compter de la date de la présente publication, leur intérêt pour ce projet.

Sans aucune réponse à l'issue du délai précisé ci-dessus, Le **SEHV** procédera à l'activation de la phase opérationnelle.

La demande motivée de l'opérateur ou de la collectivité territoriale, est à adresser en lettre recommandée avec avis de réception à l'adresse suivante :

Le Syndicat Energies Haute –Vienne

Avenue Jean Giraudoux

ZA Le Chatenet – BP 15

87410 Le Palais sur Vienne

Contact : Téléphone 05 55 35 06 35

Rappel :

*Pour les réseaux aériens, lorsque l'opération nécessite la mise en place ou le remplacement d'appuis.
Pour les réseaux souterrains lorsque l'opération nécessite la réalisation de tranchées.*



Plan de l'emprise du chantier

Vous devez transmettre à tous les exploitants de réseaux concernés par votre chantier :

-le présent document intitulé « Plan de l'emprise du chantier »,

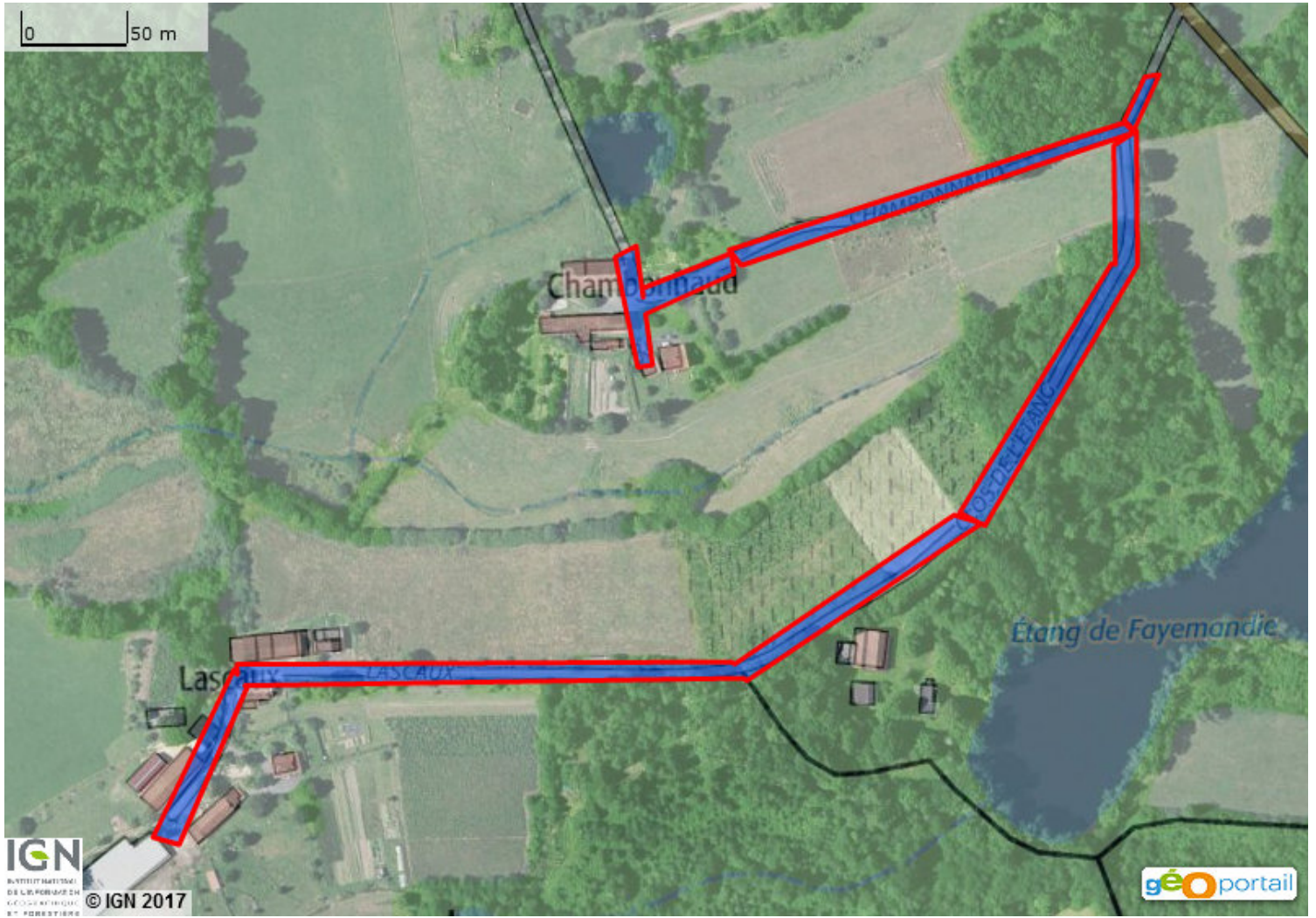
-les formulaires pré-remplis CERFA 14434*02 (Formulaire DT/DICT) ou 14523*03 (avis de travaux urgents) à compléter par vos soins. Vous pouvez également faire parvenir le fichier XML de votre dossier déclarant de façon dématérialisée aux exploitants.

Selon les dispositions de l'article R.554-22-V du code de l'environnement (créé par l'article 4 du décret n°2011-1241 du 05 octobre 2011 relatif à l'exécution de travaux à proximité de certains ouvrages souterrains, aériens ou subaquatiques de transport ou de distribution) "**si le marché de travaux ou la commande des travaux n'est pas signé dans les trois mois suivant la date de la consultation du guichet unique [...]**", un renouvellement de la demande est nécessaire.

Informations sur le projet :

Localisation du chantier :	87440 ST MATHIEU	(Code INSEE : 87168)
Nature de la consultation :	DT	
Date de la consultation :	28 févr. 2017	
N° consultation du téléservice :	2017022801796TQR	

Tracé de l'emprise du chantier :



Communes concernées par le chantier :

87440 ST MATHIEU

(code INSEE 87168) (Commune principale)

Légende :

Système géodésique :	RGF 93	Couches affichées :
EPSG :	EPSG:4171	- Carte: 2012
Echelle :	1 / 4265	- Photographies aériennes: Géoportail Numérique 2010
Surface :	10820 m ²	- Limites administratives: 2011

Coordonnées géoréférencées de l'emprise du chantier:

Emprise au format GML :

```
<gml:MultiSurface srsName="EPSG:4171">
  <gml:surfaceMember>
    <gml:Polygon>
      <gml:exterior>
        <gml:LinearRing>
          <gml:posList srsDimension="2">0.760865 45.691436 0.760878 45.691424
0.760432 45.690705 0.760261 45.690739 0.760792 45.691507 0.760816
45.691484 0.760813 45.691533 0.76407 45.691544 0.764087 45.691533
0.765535 45.692219 0.765695 45.692186 0.765572 45.69223 0.76657
45.693373 0.766597 45.693372 0.766586 45.693917 0.766713 45.693974
0.764134 45.693366 0.764054 45.693437 0.766656 45.694022 0.766723
45.693978 0.766737 45.693984 0.766742 45.693366 0.765739 45.69217
0.765713 45.692179 0.764172 45.691458 0.764148 45.691469 0.760865
45.691436</gml:posList>
        </gml:LinearRing>
      </gml:exterior>
    </gml:Polygon>
  </gml:surfaceMember>
  <gml:surfaceMember>
    <gml:Polygon>
      <gml:exterior>
        <gml:LinearRing>
          <gml:posList srsDimension="2">0.763504 45.693143 0.76355 45.692908
0.763453 45.692897 0.763303 45.693403 0.763442 45.693456 0.763489
45.693217 0.763485 45.693261 0.76407 45.693422 0.764086 45.693328
0.763504 45.693143</gml:posList>
        </gml:LinearRing>
      </gml:exterior>
    </gml:Polygon>
  </gml:surfaceMember>
  <gml:surfaceMember>
    <gml:Polygon>
      <gml:exterior>
        <gml:LinearRing>
          <gml:posList srsDimension="2">0.76679 45.694231 0.766887 45.694243
0.766721 45.693988 0.766656 45.694033 0.76679 45.694231</gml:posList>
        </gml:LinearRing>
      </gml:exterior>
    </gml:Polygon>
  </gml:surfaceMember>
</gml:MultiSurface>
```

Vous trouverez ci-dessous les coordonnées du ou des polygones de votre chantier sous le format Latitude/Longitude.

Les coordonnées sont affichées selon les règles suivantes :

- Le premier polygone est celui qui a le point le plus à gauche sur le plan
- Les autres polygones sont ensuite affichés dans le sens des aiguilles d'une montre

Emprise du chantier :

Polygone 1		
Sommets	Latitude	Longitude
Coordonnées sommet 1	45.69143612398293	0.7608654839211425
Coordonnées sommet 2	45.691424411126434	0.7608776788735274
Coordonnées sommet 3	45.69070483046085	0.7604323578282484
Coordonnées sommet 4	45.69073856101137	0.760260667786695
Coordonnées sommet 5	45.69150686248653	0.7607918338527506
Coordonnées sommet 6	45.69148363380435	0.760816018616974
Coordonnées sommet 7	45.69153309698479	0.7608132951079463
Coordonnées sommet 8	45.69154434033735	0.7640700405836622
Coordonnées sommet 9	45.691532774593995	0.7640874259223145
Coordonnées sommet 10	45.692218937356806	0.7655347712506668
Coordonnées sommet 11	45.69218610459945	0.765694584198544
Coordonnées sommet 12	45.69223018057157	0.7655723284472575
Coordonnées sommet 13	45.69337322893876	0.7665702768137865
Coordonnées sommet 14	45.69337206317684	0.7665969800941183
Coordonnées sommet 15	45.69391663718228	0.7665863727551824
Coordonnées sommet 16	45.6939736409494	0.7667133214858088
Coordonnées sommet 17	45.693365733615764	0.7641344243492473
Coordonnées sommet 18	45.693436939144064	0.764053944642269
Coordonnées sommet 19	45.694021570579736	0.7666561218345628
Coordonnées sommet 20	45.693978177091196	0.7667234235803013
Coordonnées sommet 21	45.69398409438891	0.7667366015415413
Coordonnées sommet 22	45.693365733615735	0.76674196685534
Coordonnées sommet 23	45.69217021673357	0.7657386531750124
Coordonnées sommet 24	45.6921794793905	0.7657129608754275
Coordonnées sommet 25	45.691458141243125	0.7641719815458367
Coordonnées sommet 26	45.691469037203134	0.7641480636912198
Coordonnées sommet 27	45.69143612398293	0.7608654839211425

Polygone 2		
Sommets	Latitude	Longitude
Coordonnées sommet 1	45.69314328985422	0.7635035627071814
Coordonnées sommet 2	45.692908517011126	0.7635496051452051
Coordonnées sommet 3	45.69289727393278	0.7634530294968317
Coordonnées sommet 4	45.69340321022099	0.7633028007104724
Coordonnées sommet 5	45.69345567742599	0.7634422988692344
Coordonnées sommet 6	45.69321668729208	0.7634891683805631
Coordonnées sommet 7	45.6932607989879	0.7634852213796227
Coordonnées sommet 8	45.69342194851413	0.7640700405836641
Coordonnées sommet 9	45.693328256985616	0.7640861365250599
Coordonnées sommet 10	45.69314328985422	0.7635035627071814

Polygone 3		
Sommets	Latitude	Longitude
Coordonnées sommet 1	45.69423143678386	0.7667902546795263
Coordonnées sommet 2	45.694242679594	0.7668868303279
Coordonnées sommet 3	45.6939878420092	0.7667205056001452
Coordonnées sommet 4	45.69403281343205	0.7666561218345628
Coordonnées sommet 5	45.69423143678386	0.7667902546795263