



## PUBLICATION LEGALE

**Le Syndicat Energies Haute- Vienne** va procéder à des travaux de :

- Installation de réseaux électriques.
- Renforcement de réseaux électriques.

d'une longueur de **460** m sur la commune de **ST SULPICE LES FEUILLES**

(code INSEE            code postal **87160**)

Localisation : voir plan de situation ci-joint.

Ces travaux seront effectués en génie civil conformément au règlement de voirie.

En application de la loi n°2009-1572 du 17 décembre 2009 (art L.49 du Code des Postes et Communications Electroniques), et du décret n° 2010-726 du 28 juin 2010, les collectivités ou opérateurs devront faire connaître auprès du **SEHV**, dans un délai de six semaines à compter de la date de la présente publication, leur intérêt pour ce projet.

Sans aucune réponse à l'issue du délai précisé ci-dessus, Le **SEHV** procèdera à l'activation de la phase opérationnelle.

La demande motivée de l'opérateur ou de la collectivité territoriale, est à adresser en lettre recommandée avec avis de réception à l'adresse suivante :

**Le Syndicat Energies Haute –Vienne**

Avenue Jean Giraudoux

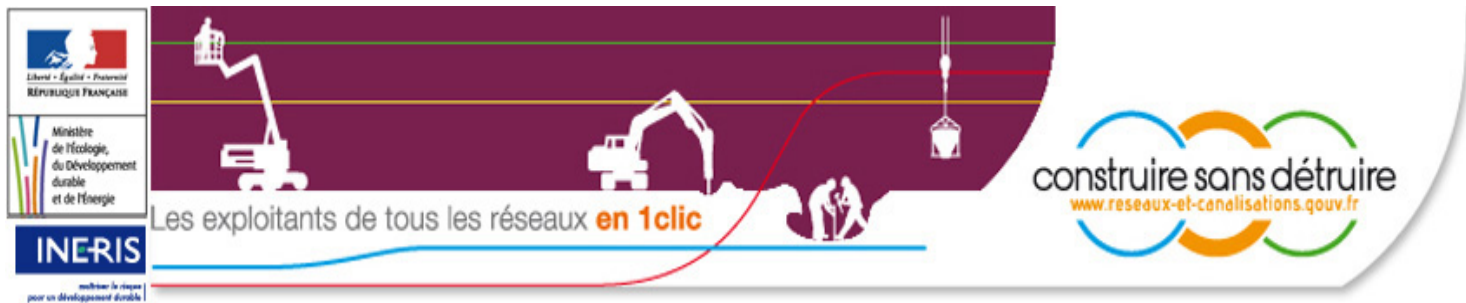
ZA Le Chatenet – BP 15

87410 Le Palais sur Vienne

Contact : Téléphone 05 55 35 06 35

*Rappel :*

*Pour les réseaux aériens, lorsque l'opération nécessite la mise en place ou le remplacement d'appuis.  
Pour les réseaux souterrains lorsque l'opération nécessite la réalisation de tranchées.*



## Plan de l'emprise du chantier

Vous devez transmettre à tous les exploitants de réseaux concernés par votre chantier :

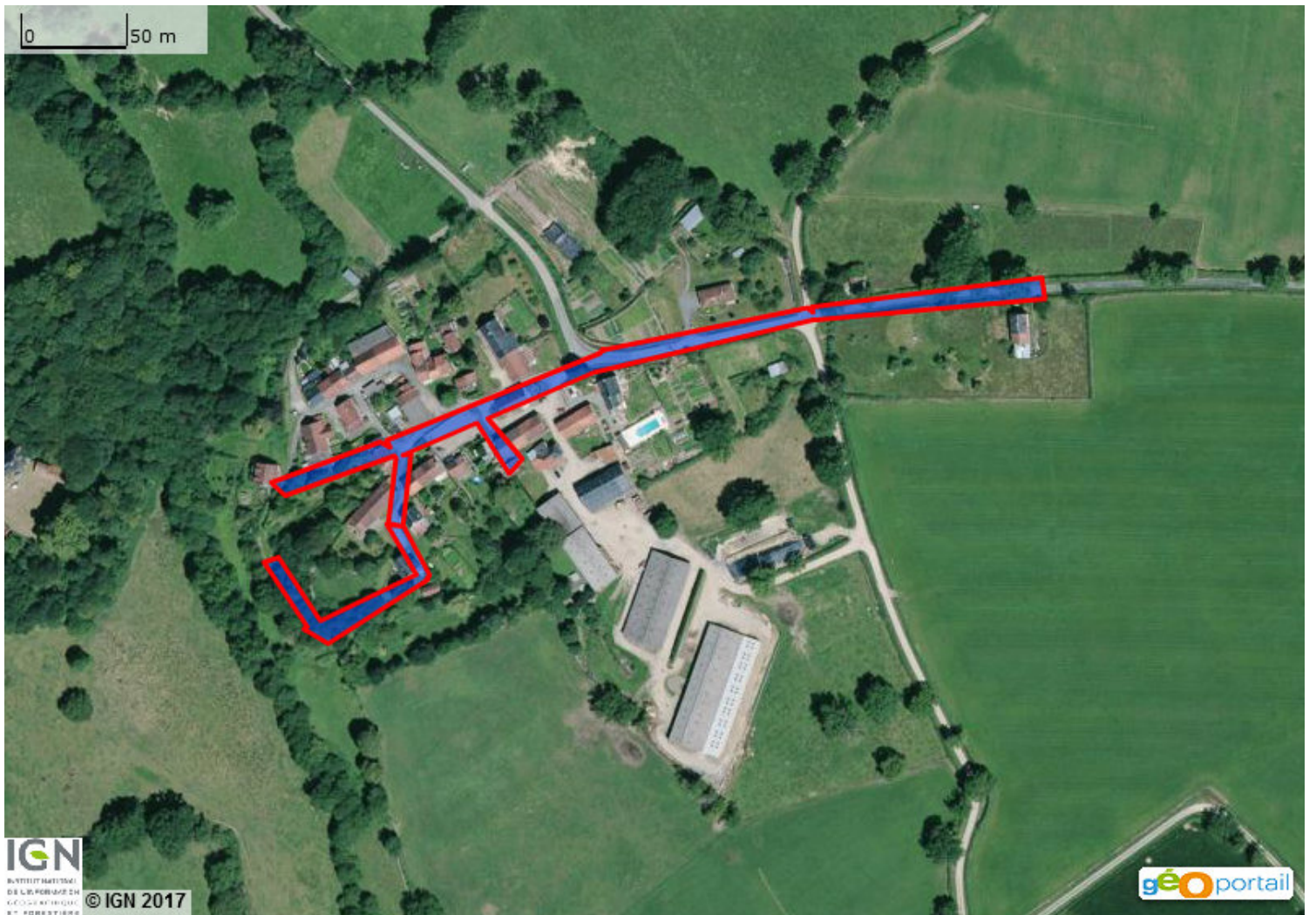
- le présent document intitulé « Plan de l'emprise du chantier »,
- les formulaires pré-remplis CERFA 14434\*02 (Formulaire DT/DICT) ou 14523\*03 (avis de travaux urgents) à compléter par vos soins. Vous pouvez également faire parvenir le fichier XML de votre dossier déclarant de façon dématérialisée aux exploitants.

Selon les dispositions de l'article R.554-22-V du code de l'environnement (créé par l'article 4 du décret n°2011-1241 du 05 octobre 2011 relatif à l'exécution de travaux à proximité de certains ouvrages souterrains, aériens ou subaquatiques de transport ou de distribution) "**si le marché de travaux ou la commande des travaux n'est pas signé dans les trois mois suivant la date de la consultation du guichet unique [...]**", un renouvellement de la demande est nécessaire.

### Informations sur le projet :

Localisation du chantier :	<b>87160 ST SULPICE LES FEUILLES (Code INSEE : 87182)</b>
Nature de la consultation :	<b>DT</b>
Date de la consultation :	<b>22 févr. 2017</b>
N° consultation du téléservice :	<b>2017022200250TDZ</b>

### Tracé de l'emprise du chantier :



## Communes concernées par le chantier :

**87160 ST SULPICE LES FEUILLES**

(code INSEE 87182) ( Commune principale )

## Légende :

Système géodésique :	<b>RGF 93</b>	Couches affichées :
EPSG :	<b>EPSG:4171</b>	- Photographies aériennes: Géoportail Numérique
Echelle :	<b>1 / 4265</b>	<b>2010</b>
Surface :	<b>5008 m<sup>2</sup></b>	

## Coordonnées géoréférencées de l'emprise du chantier:

Emprise au format GML :

```
<gml:MultiSurface srsName="EPSG:4171">
  <gml:surfaceMember>
    <gml:Polygon>
      <gml:exterior>
        <gml:LinearRing>
          <gml:posList srsDimension="2">1.387749 46.30125 1.38746 46.301546
1.387557 46.301568 1.387834 46.301279 1.388466 46.301491 1.38827
46.30172 1.388368 46.30171 1.388281 46.301724 1.388334 46.302021
1.388329 46.30202 1.388321 46.302032 1.3876 46.30185 1.387509 46.301909
1.388228 46.302094 1.388295 46.302068 1.38827 46.302102 1.389676
46.302498 1.389698 46.302517 1.389695 46.302508 1.389698 46.302513
1.39105 46.302706 1.391083 46.302684 1.391077 46.30271 1.392595
46.302843 1.392616 46.302747 1.391093 46.30265 1.391092 46.302652
1.389649 46.302413 1.38965 46.302414 1.388939 46.302202 1.389166
46.302016 1.389081 46.30195 1.388867 46.302181 1.388375 46.302034
1.388431 46.302042 1.388378 46.301709 1.388383 46.301709 1.388555
46.301486 1.388534 46.301472 1.388544 46.301468 1.387884 46.301175
1.387723 46.301242 1.387749 46.30125</gml:posList>
        </gml:LinearRing>
      </gml:exterior>
    </gml:Polygon>
  </gml:surfaceMember>
</gml:MultiSurface>
```

Vous trouverez ci-dessous les coordonnées du ou des polygones de votre chantier sous le format Latitude/Longitude. Les coordonnées sont affichées selon les règles suivantes :

- Le premier polygone est celui qui a le point le plus à gauche sur le plan
- Les autres polygones sont ensuite affichés dans le sens des aiguilles d'une montre

Emprise du chantier :

Polygone 1		
Sommets	Latitude	Longitude
Coordonnées sommet 1	46.30125034723986	1.3877488737566783
Coordonnées sommet 2	46.301545687403205	1.3874603156820782
Coordonnées sommet 3	46.30156792757644	1.3875568913304521
Coordonnées sommet 4	46.30127892274197	1.3878340306297734
Coordonnées sommet 5	46.301490897958296	1.388465730696468
Coordonnées sommet 6	46.30171990185167	1.3882704780656572
Coordonnées sommet 7	46.301710264471076	1.3883681267758623
Coordonnées sommet 8	46.30172360853606	1.3882812086932548
Coordonnées sommet 9	46.30202142052332	1.3883337788247216
Coordonnées sommet 10	46.3020201424726	1.388329496517442
Coordonnées sommet 11	46.3020320567333	1.388320873697573
Coordonnées sommet 12	46.30184963565534	1.3875998138408403
Coordonnées sommet 13	46.30190894243462	1.3875086035062651
Coordonnées sommet 14	46.30209427570579	1.38822755555527
Coordonnées sommet 15	46.30206832908277	1.3882946219691645
Coordonnées sommet 16	46.302101689023594	1.3882704780656572
Coordonnées sommet 17	46.30249830006233	1.3896761902808765
Coordonnées sommet 18	46.302516833218206	1.38969765153607
Coordonnées sommet 19	46.30250807208998	1.389695212758803
Coordonnées sommet 20	46.30251312658751	1.3896976515360713
Coordonnées sommet 21	46.302705871049426	1.3910497106133044
Coordonnées sommet 22	46.30268425244293	1.3910834105834389
Coordonnées sommet 23	46.30270957766709	1.3910765371822977
Coordonnées sommet 24	46.302843015734155	1.3925949209872852
Coordonnées sommet 25	46.30274664382945	1.3926163822424789
Coordonnées sommet 26	46.30265027175506	1.391092633123693
Coordonnées sommet 27	46.30265225806714	1.3910920940279847
Coordonnées sommet 28	46.302413047464654	1.3896493637118847
Coordonnées sommet 29	46.30241422524865	1.3896499319885132
Coordonnées sommet 30	46.302201910489146	1.3889385384526558
Coordonnées sommet 31	46.30201643580832	1.3891664854700145
Coordonnées sommet 32	46.3019497158081	1.3890806404492375
Coordonnées sommet 33	46.30218059751143	1.3888671260147851
Coordonnées sommet 34	46.30203371268104	1.3883749656058564
Coordonnées sommet 35	46.30204238245311	1.3884314374796136
Coordonnées sommet 36	46.301709303049634	1.3883778681748993
Coordonnées sommet 37	46.301708781797096	1.3883831496554269
Coordonnées sommet 38	46.30148638023042	1.3885548396969805
Coordonnées sommet 39	46.3014717387607	1.3885336467095721
Coordonnées sommet 40	46.301467846725785	1.3885441090693846
Coordonnées sommet 41	46.301175016519366	1.3878841754721634
Coordonnées sommet 42	46.30124173746368	1.3877232160582074
Coordonnées sommet 43	46.30125034723986	1.3877488737566783