



Crocq, le 11 septembre 2019



100 % des Creusois bientôt raccordables à la fibre, DES RETOMBÉES ÉCONOMIQUES MAJEURES !

En Creuse, le grand chantier public de déploiement de la fibre jusqu'à la maison est en pleine effervescence. Pilotés par DORSAL pour le compte des territoires, les travaux sont lancés aux quatre coins du département, avec de nouvelles livraisons fin 2019. Au total, cette première phase permettra de raccorder 32 000 foyers creusois d'ici mars 2021.

Et pour les secteurs dont les travaux n'étaient pas encore planifiés (47 000 foyers), la sélection des entreprises est en cours. D'ici 2024, 100 % des Creusois (entreprises et particuliers) pourront ainsi accéder au très haut débit !

Ces travaux considérables engendrent d'importants besoins en personnel. Le Département et la Région se mobilisent aux côtés de DORSAL pour optimiser les retombées pour les territoires, notamment les demandeurs d'emploi.

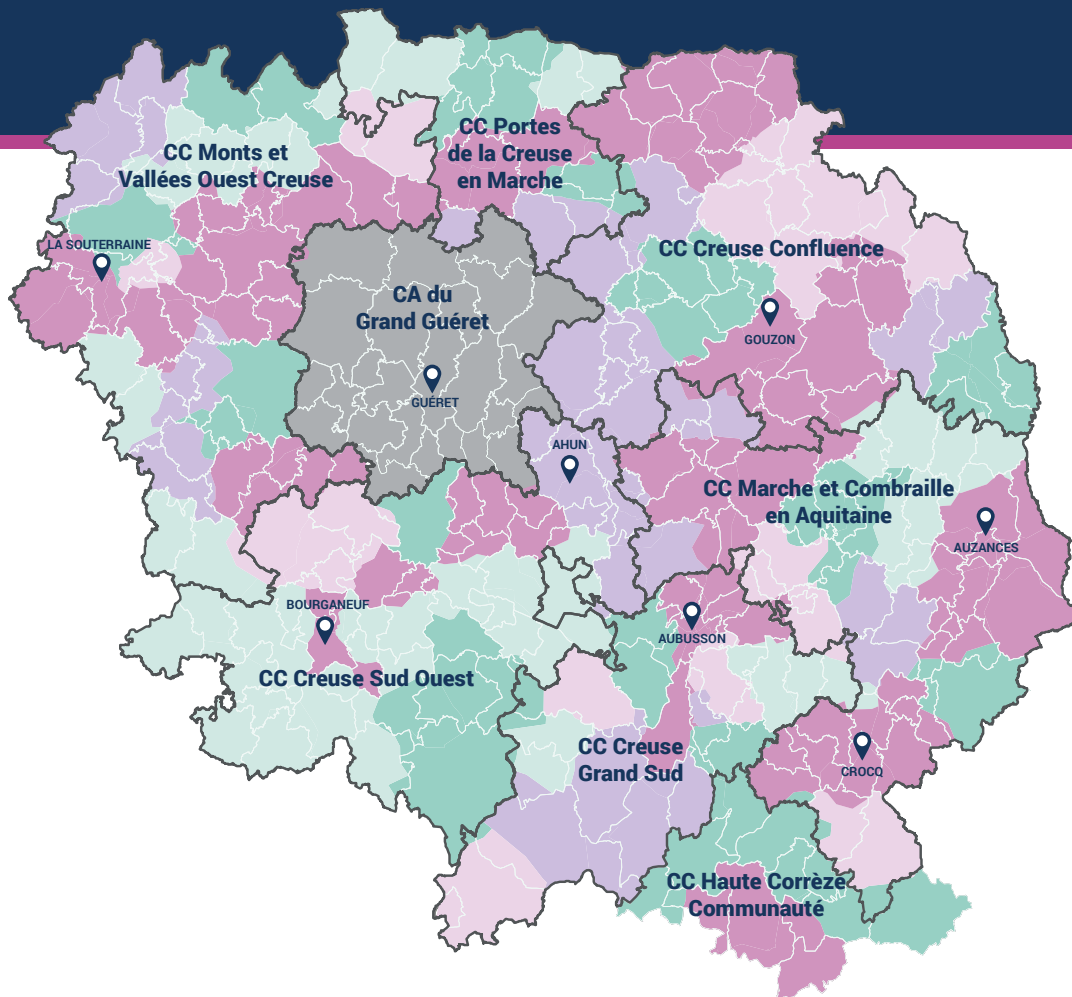
LE MARCHÉ DE TRAVAUX PHASE 2 LANCÉ !

120 MILLIONS D'EUROS HT : c'est le montant estimé du marché de travaux lancé par DORSAL début août, pour finaliser les déploiements en Haute-Vienne* et en Creuse*. La procédure comporte une première phase de candidature qui permettra de sélectionner les entreprises sur la base d'un dossier, pour participer à la phase offres et aux éventuelles négociations.

Sélection des entreprises titulaires prévue au
PRINTEMPS 2020

* Hors zones dites « AMII » ou « AMEL », où les déploiements sont gérés par l'opérateur privé Orange.

Cet investissement fait suite à deux précédents marchés attribués par DORSAL en 2018, pour plus de 200 millions d'euros HT afin de déployer un réseau fibre de 150 000 prises optique (soit autant de foyers éligibles) sur les trois départements de la Corrèze, de la Creuse et de la Haute-Vienne (phase 1).



LES GRANDES PHASES DE DÉPLOIEMENT

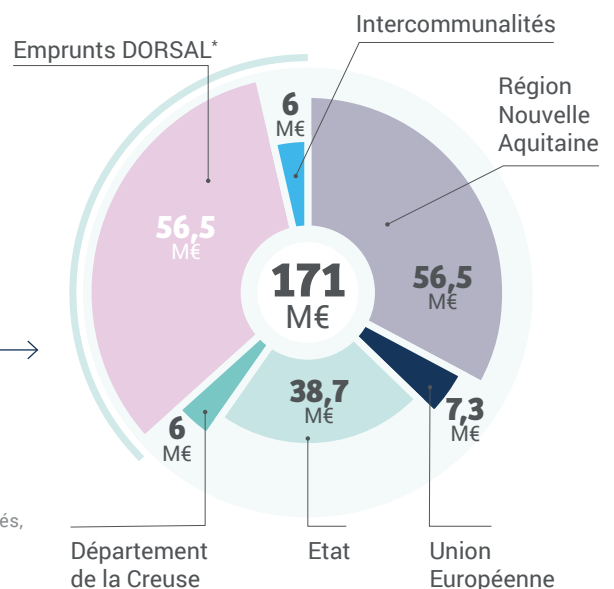


UN FINANCEMENT 100 % PUBLIC

En Creuse, l'aménagement numérique depuis 2014 représente un investissement estimé à plus de 171 millions d'€, financé par les territoires: la Région Nouvelle-Aquitaine, le Département de la Creuse et les intercommunalités. Le projet bénéficie également d'un soutien très important de l'État au travers du Plan France Très Haut Débit et de l'Europe (fonds FEDER et FEADER).

Chiffres intégrant les déploiements fibre et les opérations de montées en débit (réalisées pour améliorer les capacités du réseau ADSL, en attendant l'arrivée de la fibre).

* Emprunts contractés par DORSAL pour le compte du Département et des intercommunalités, en anticipation des recettes générées par la location du réseau aux opérateurs.



LA FIBRE: UNE OPPORTUNITÉ POUR L'EMPLOI LOCAL

Plusieurs centaines de personnes sont mobilisées au plus fort des chantiers en Corrèze, en Creuse et en Haute-Vienne, avec de nombreux emplois locaux créés. Pour faciliter l'embauche de personnes éloignées de l'emploi, **DORSAL a intégré des clauses d'insertion sociale à ses marchés, en lien avec les Départements****, chargés d'accompagner dans

leur recrutement la dizaine d'entreprises locales missionnées pour la construction. Dans le cadre des marchés de travaux (phase 1), 13000 heures d'insertion sont ainsi prévues en Creuse, et plus de 28000 heures seront réalisées dans la cadre du marché en cours d'attribution (phase 2).

** Dispositif social financé par l'Union européenne, dans le cadre du Fonds social européen (FSE)

UNE OFFRE DE FORMATION EN DÉVELOPPEMENT

Si le déploiement de la fibre et à terme l'exploitation des réseaux engendrent d'importants besoins en personnel, ces métiers sont peu connus et les entreprises peinent à recruter. L'enjeu en termes de formation est donc central, car des compétences nouvelles et spécifiques sont nécessaires. **Des formations sont donc proposées aux personnes en reconversion ou à la recherche d'un emploi sur le territoire régional.** L'enjeu : proposer aux entreprises un personnel local compétent et opérationnel rapidement, à toutes les étapes du déploiement et de la vie du réseau.



L'offre de formation régionale évolue constamment pour s'adapter aux besoins des territoires. Aux côtés du partenaire historique Pôle Emploi, la Région Nouvelle-Aquitaine finance une partie des Préparations Opérationnelles à l'Emploi Collectives (POEC), en proposant des sessions de formations au sein même des entreprises pour que les compétences acquises correspondent parfaitement aux besoins du terrain. Par ailleurs, des actions subventionnées en lien avec le Département sont initiées afin de répondre à un besoin de main-d'œuvre immédiat et ponctuel.

EN LIMOUSIN :



140
PERSONNES
FORMÉES
de 2017 à 2019

dont



36
DANS LE CADRE
D'UNE SUBVENTION
(actions spécifiques
Corrèze-Creuse)



850 000 €
DE FINANCEMENT
RÉGION
(coût de fonctionnement)



Taux d'insertion moyen :
85 %
DE PERSONNES EN EMPLOI
DANS LES TROIS MOIS
suivant la formation.

TENTÉS PAR UNE RECONVERSION ?

Les profils techniques (électricien, électromécanicien) sont très recherchés. À l'aide d'une formation complémentaire spécifique THD courte, il est possible d'élargir ses compétences pour intégrer les entreprises en charge du déploiement de la fibre sur leur territoire. Un projet professionnel de long terme, pour des perspectives d'embauches immédiates !



© Lycée Maryse Bastié (Limoges)

LES ÉTABLISSEMENTS CONSEILLÉS SUR LE TERRITOIRE

QUALIFICATION	ÉTABLISSEMENT DE FORMATION	PROCHAINES SESSIONS
Préqualification au métier du THD (très haut débit)	AFPA Brive-La-Gaillarde (19)	Du 09/10/2019 au 28/11/2019
CQP monteur(se) raccordeur(se) FTTH (fiber to the home)	GRETA DU LIMOUSIN Limoges (87)	du 03/10/2019 au 14/02/2020 du 09/12/2019 au 17/04/2020 du 09/03/2020 au 10/07/2020
Titre professionnel Technicien en électricité et automatismes du bâtiment (domotique)	AFPA - CENTRE DE GUÉRET Guéret (23)	du 07/10/2019 au 31/07/2020 du 18/11/2019 au 30/09/2020
Câbleur(se) raccordeur(se) réseaux fibre optique - Corrèze	CFPC Brive-La-Gaillarde (19)	du 02/12/2019 au 06/03/2020

TROIS GRANDES FAMILLES DE MÉTIERS

La filière recrute à la fois des métiers manuels et techniques pour lesquels il est possible de se former en quelques mois. Les besoins portent notamment sur :



LES ÉTUDES

des **piqueteurs** pour faire des relevés terrain,
des **dessinateurs-projeteurs** pour modéliser les réseaux,
des **coordinateurs** pour étudier la faisabilité et le suivi des installations...



LES TRAVAUX

des **tireurs de câble** pour déployer les câbles en aérien ou souterrain ;
des **monteurs-raccordeurs** pour souder les raccordements et installer les câbles dans les immeubles ;
des techniciens fibre pour contrôler les fibres raccordées...



LA NÉGOCIATION & LE COMMERCE

des **commerciaux** pour vendre les offres des opérateurs auprès des particuliers et des entreprises ;
des **chargés d'affaires** pour coordonner les projets et encadrer leur réalisation...

Pour découvrir les métiers de la fibre et les perspectives importantes d'emploi du secteur, RDV sur le site internet :

www.objectif-fibre.fr ou naqui.fr/recrutement-fibreoptique

**POUR TESTER SON ÉLIGIBILITÉ
À LA FIBRE ET CONNAÎTRE LE
CALENDRIER DES DÉPLOIEMENTS**



Exploite et commercialise le réseau DORSAL

0 806 806 006

Service gratuit
+ prix appel

www.nathd.fr

+ d'infos

www.dorsal.fr

© Lycée Maryse Bastié (Limoges)
Plateau technique



Avec le soutien de



Plan France
Très Haut Débit
REPUBLIQUE FRANÇAISE



UNION EUROPÉENNE