



## PUBLICATION LEGALE

**Le Syndicat Energies Haute-Vienne** va procéder à des travaux de :

Installation de réseaux électriques.

Renforcement de réseaux électriques.

d'une longueur de **1000.00** m sur la commune de **CONDAT-SUR-VIENNE**

(code INSEE **87048** code postal **87920**)

Localisation : voir plan de situation ci-joint.

Ces travaux seront effectués en génie civil conformément au règlement de voirie.

En application de la loi n°2009-1572 du 17 décembre 2009 (art L.49 du Code des Postes et Communications Electroniques), et du décret n° 2010-726 du 28 juin 2010, les collectivités ou opérateurs devront faire connaître auprès du **SEHV**, dans un délai de six semaines à compter de la date de la présente publication, leur intérêt pour ce projet.

Sans aucune réponse à l'issue du délai précisé ci-dessus, Le **SEHV** procédera à l'activation de la phase opérationnelle.

La demande motivée de l'opérateur ou de la collectivité territoriale, est à adresser en lettre recommandée avec avis de réception à l'adresse suivante :

**Le Syndicat Energies Haute -Vienne**

8 RUE D'ANGUERNAUD

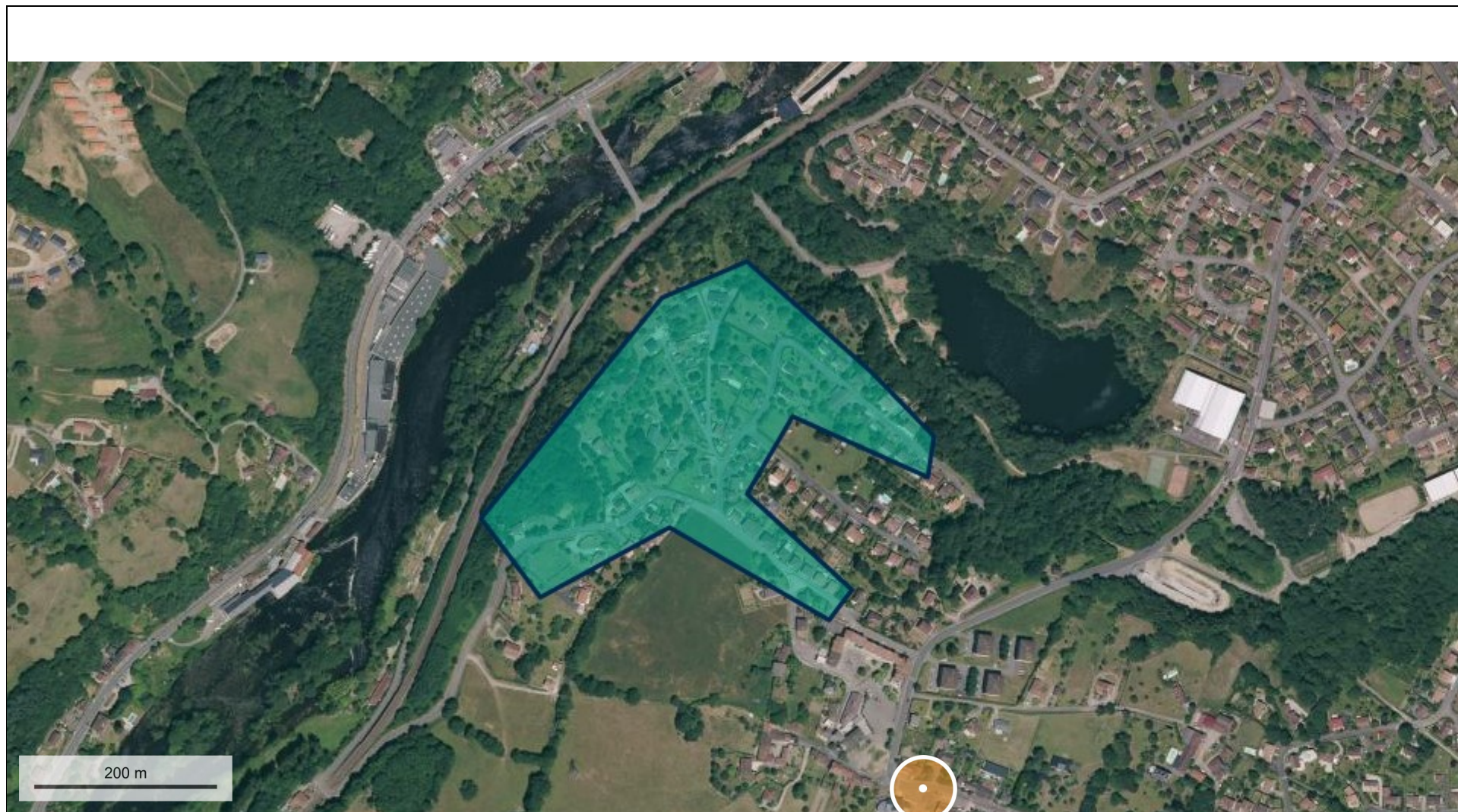
87410 Le Palais sur Vienne

Contact : Téléphone 05 55 35 06 35

*Rappel :*

*Pour les réseaux aériens, lorsque l'opération nécessite la mise en place ou le remplacement d'appuis.*

*Pour les réseaux souterrains lorsque l'opération nécessite la réalisation de tranchées.*



© IGN 2019 - [www.geoportail.gouv.fr/mentions-](http://www.geoportail.gouv.fr/mentions-legales)

[legales](http://www.geoportail.gouv.fr/mentions-legales)

Longitude : 1° 14' 25" E  
Latitude : 45° 47' 38" N

