

## COMMUNIQUÉ DE PRESSE

Limoges, le 08 novembre 2022



LES  
INTERCOMMUNALITÉS  
DE LA HAUTE-VIENNE

## 2 688 NOUVEAUX FOYERS POURRONT S'ABONNER À LA FIBRE PUBLIQUE EN HAUTE-VIENNE EN NOVEMBRE !

À ST-VICTURNIEN, ST-AUVENT, ST-MARTIN-LE-VIEUX, BERNEUIL, PAGEAS, LA-CROIX-SUR-GARTEMPE, ST-JUNIEN-LES-COMBES, ST-SORNIN-LA-MARCHE, ST-BRICE-SUR-VIENNE, ST-LAURENT-SUR-GORRE, ST-OUEN-SUR-GARTEMPE, NANTIAT, CHAMPSAC, VAYRES, SEREILHAC, ROCHECHOUART, PEYRAT-DE-BELLAC, AIXE-SUR-VIENNE.

L'éligibilité à la fibre optique s'étend en Haute-Vienne grâce au réseau public DORSAL.

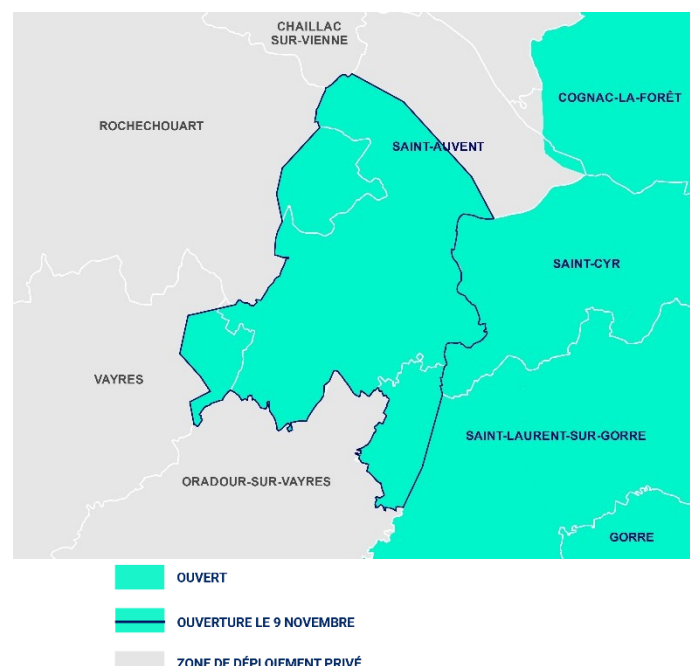
2 688 nouvelles lignes optiques ouvrent à la commercialisation en novembre sur le territoire des Communautés de communes HAUT LIMOUSIN EN MARCHE, PORTE OCEANE DU LIMOUSIN (POL), OUEST LIMOUSIN, VAL DE VIENNE, PAYS DE NEXON MONTS DE CHALUS et ELAN.

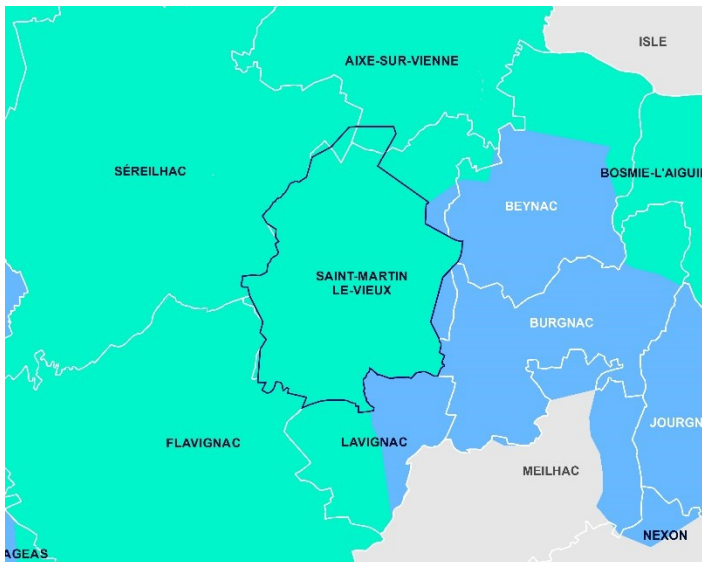
Les habitants et entreprises concernés vont pouvoir s'abonner à la fibre auprès d'un fournisseur d'accès internet partenaire du réseau public. Ce réseau public de fibre optique, construit par DORSAL, exploité et commercialisé par Nouvelle-Aquitaine Très Haut Débit (NATHD) est financé par la Région Nouvelle-Aquitaine, le Département de la Haute-Vienne et les intercommunalités, avec le soutien de l'État et de l'Union Européenne.

## LES SECTEURS CONCERNÉS

Sur le territoire des Communautés de communes Ouest Limousin et POL, une nouvelle plaque\* ouvrira à la commercialisation le 9 novembre. Elle comprend 574 lignes au total, autant de nouveaux foyers ou entreprises raccordables à la fibre, réparties sur les communes de :

- Saint-Auvent (CC Ouest Limousin) : 500 lignes ;
- St-Laurent-sur-Gorre (CC Ouest Limousin) : 43 lignes
- Vayres (CC POL) : 26 lignes
- Rochechouart (CC POL) : 5 lignes





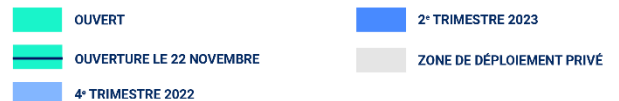
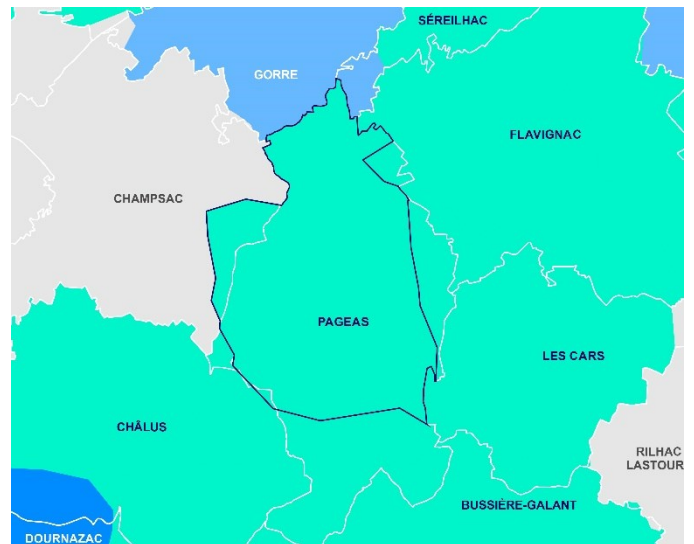
**Sur le territoire de la Communauté de communes Val de Vienne, une nouvelle plaque\* ouvrira à la commercialisation le 9 novembre.**

Elle comprend **397 lignes au total**, autant de nouveaux foyers ou entreprises raccordables à la fibre, réparties sur les communes de :

- **Saint-Martin-le-Vieux** : 381 lignes ;
- **Séreilhac** : 12 lignes ;
- **Aixe-sur-Vienne** : 4 lignes ;

**Sur le territoire des communautés de communes du Pays de Nexon-Monts de Chalus et Ouest-Limousin, une nouvelle plaque\* ouvrira à la commercialisation le 22 novembre.** Elle comprend **322 lignes au total**, autant de nouveaux foyers ou entreprises raccordables à la fibre, réparties sur les communes de :

- **Pageas** : 293 lignes ;
- **Châlus** : 1 ligne ;
- **Champsac** (CC Ouest Limousin) : 28 lignes

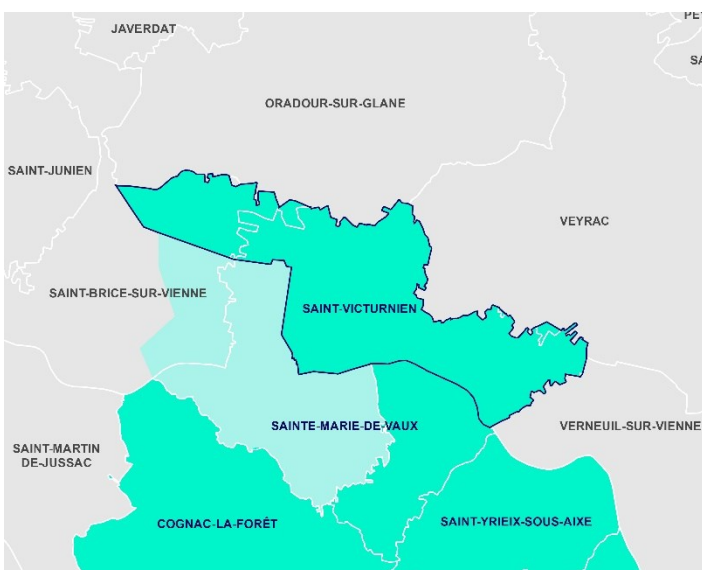


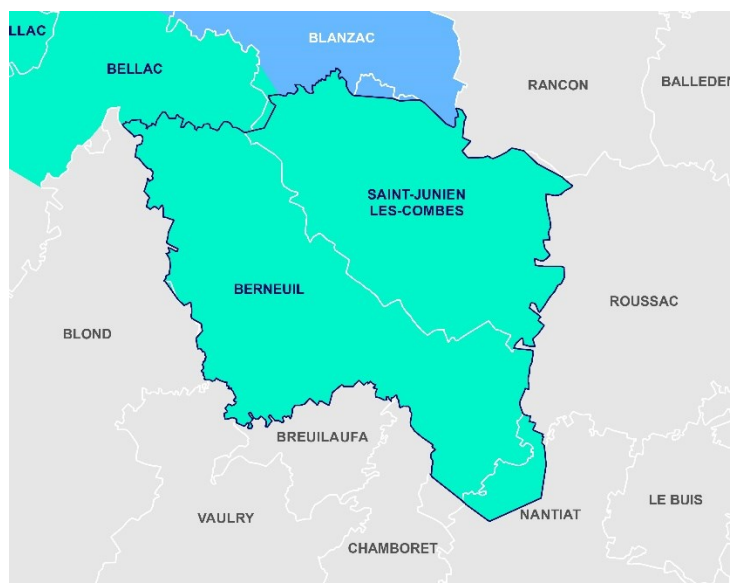
**Sur le territoire de la Communauté de communes POL, une nouvelle plaque\* ouvrira à la commercialisation le 22 novembre.**

Elle comprend **587 lignes au total**, autant de nouveaux foyers ou entreprises raccordables à la fibre, réparties sur les communes de :

- **Saint-Victorien** : 532 lignes ;
- **Saint-Brice-sur-Vienne** : 46 lignes ;

*A noter que 9 lignes, situées sur la commune de Veyrac (Limoges Métropole), sont concernées par cette ouverture commerciale.*





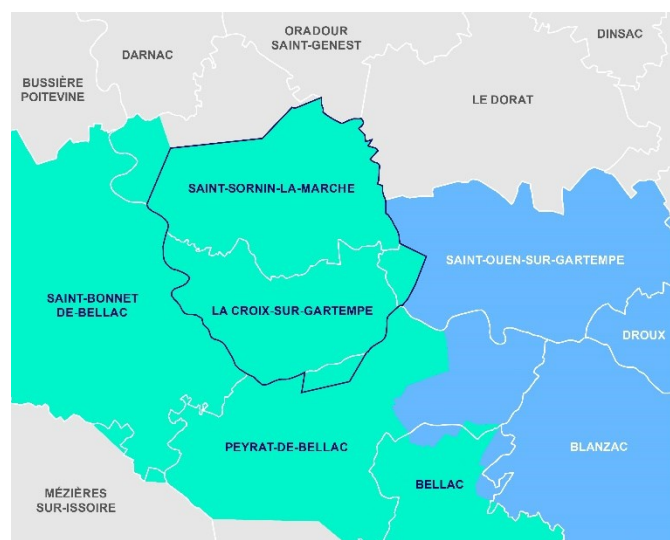
Sur le territoire des Communautés de communes Haut Limousin en Marche et ELAN, une nouvelle plaque\* ouvrira à la commercialisation le **26 novembre**. Elle comprend **471 lignes au total**, autant de nouveaux foyers ou entreprises raccordables à la fibre, réparties sur les communes de :

- Berneuil : 300 lignes ;
- St Junien les Combes : 141 lignes ;
- Blond : 1 ligne ;
- Nantiat (CC ELAN) : 29 lignes



Sur le territoire de la communauté de communes Haut Limousin en Marche, une autre nouvelle plaque\* ouvrira à la commercialisation le **29 novembre**. Elle comprend **337 lignes au total**, autant de nouveaux foyers ou entreprises raccordables à la fibre, réparties sur les communes de :

- La Croix sur Gartempe : 180 lignes ;
- St Sornin la Marche : 120 lignes ;
- St Ouen sur Gartempe : 32 lignes
- Peyrat de Bellac : 5 lignes.



\* Le déploiement et la commercialisation du réseau fibre se font par « plaques », dont les périmètres ne correspondent pas forcément à ceux des communes ! Une même commune peut ainsi être traversée par plusieurs plaques qui ne seront pas déployées et commercialisées en même temps.

**En Haute-Vienne, 46 142 lignes optiques auront ainsi été livrées par DORSAL depuis le début du déploiement, autant de foyers ou locaux d'activités éligibles à la fibre !**

## LES AVANTAGES DE LA FIBRE

Avec la fibre, les débits sont bien plus performants que l'ADSL (jusqu'à 1 Gbit/s). De quoi accéder à une nouvelle dimension de partage de données et de sensations, grâce à une technologie 100% prête pour le futur

- Navigation Internet fluide
- TV HD / 3D sur 1 ou plusieurs postes
- Bouquet de chaînes
- Contrôle du direct
- Vidéo à la demande (VOD)
- Jeux en ligne
- Échanges de vidéo, photos...
- Téléphonie sur Internet illimitée vers fixe et mobile / différents pays
- Services publics en ligne

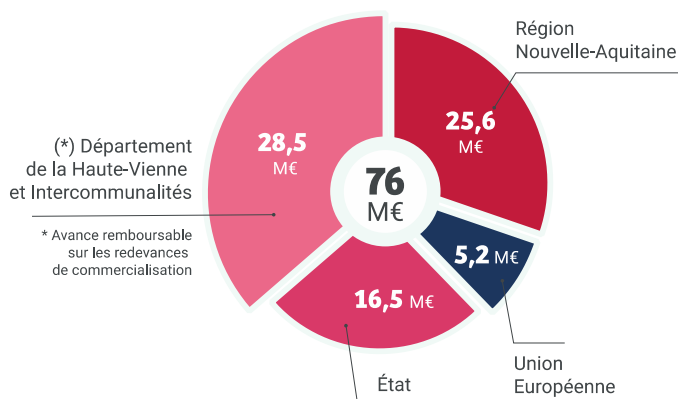
## UN INVESTISSEMENT PUBLIC DE 76 MILLIONS D'EUROS

Les chantiers s'échelonnent jusqu'en 2022 pour construire **50 000 lignes**.

Après la fin des travaux sur un secteur, 3 mois d'attente sont nécessaires avant que les habitants concernés ne puissent souscrire à une offre fibre. Le temps que les fournisseurs d'accès à Internet partenaires, installent leurs équipements sur le réseau public.

Sur le reste du territoire (Zones AMII et AMEL\*), l'opérateur privé Orange s'est engagé à déployer 173 000 lignes de fibre optique d'ici 2024.

\* Appels lancés dans le cadre du programme national très haut débit.  
AMII : Appel à Manifestation d'Intention d'Investissement (lancé par l'Etat).  
AMEL : Appel à Manifestation d'Engagements Locaux (lancé par DORSAL à la demande du Département de la Haute-Vienne)



**Une arrivée de la fibre progressive, pour cet important chantier comparable à l'arrivée de l'électricité**

## QUI FAIT QUOI ?



### LE MAÎTRE D'OUVRAGE, PROPRIÉTAIRE DU RÉSEAU

- Assure le montage financier, et détermine les calendriers de déploiement, avec ses collectivités membres
- Conçoit et construit le réseau jusqu'en limite de propriété privée, via ses entreprises travaux, puis le livre à NATHD.



### L'EXPLOITANT DU RÉSEAU (DÉLÉGATAIRE DE DORSAL)

- Assure, pour le compte des collectivités, l'exploitation et la commercialisation du réseau public auprès des opérateurs fournisseurs d'accès Internet
- Assure les opérations de maintenance et d'entretien du réseau construit par DORSAL

### LES FOURNISSEURS D'ACCÈS À INTERNET (FAI)

- Proposent aux habitants des abonnements « fibre » d'accès à internet (entreprises, professionnels, collectivités, particuliers)
- Louent les infrastructures du réseau public pour fournir leurs offres

# LA FIBRE CHEZ VOUS





## LE RACCORDEMENT FINAL

Dès lors qu'un nouveau secteur est éligible, une communication informe les habitants ou entreprises concernés de la possibilité de s'abonner à la fibre, précisant la marche à suivre pour un raccordement réussi ! Dès maintenant, chacun peut tester son éligibilité sur [www.nathd.fr/eligibilite](http://www.nathd.fr/eligibilite)

### COMMENT ÇA MARCHE ?

C'est l'abonnement qui déclenche le raccordement à la fibre du foyer ou du local d'activité (liste des opérateurs partenaires sur [www.nathd.fr](http://www.nathd.fr)). Une dernière section de fibre doit alors être déployée depuis le Point de Branchement Optique (PBO) le plus proche, situé dans la rue, à 150 m maximum, jusqu'à l'intérieur du logement ou du local. Ce raccordement final, aérien ou souterrain, est réalisé par NATHD ou par le Fournisseur d'Accès Internet (FAI) choisi, au moment de l'abonnement.



La fibre emprunte généralement le même chemin que le réseau télécom cuivre déjà en place quand il existe. S'il n'existe pas ou si ce passage n'est pas identifié, une solution est proposée par le technicien de raccordement.



### RACCORDEMENT GRATUIT

Grâce au montage financier mis en place par les collectivités, l'installation de la fibre chez le particulier n'est pas facturée. L'abonné ne paie que son abonnement. Attention, certains opérateurs facturent des frais d'accès au service, qui ne sont pas des frais de raccordement.

Vidéo :

Découvrez toutes les étapes du raccordement à la fibre en scannant ce QrCode



# NOUVELLE-AQUITAINE THD, LE PLUS GRAND RÉSEAU PUBLIC FIBRE DU SUD-OUEST.

Cette société publique locale a été créée en 2015, à l'initiative du Conseil Régional. Alors que les syndicats mixtes adhérents, dont DORSAL, construisent l'infrastructure, NATHD en assure la commercialisation et l'exploitation.

La mutualisation à l'échelle régionale permet de baisser les coûts d'exploitation du réseau, mais aussi d'apparaître plus fort vis à vis des opérateurs, grâce à un volume de prises à commercialiser important : + de 700 000 prises sur 7 départements !

Autre intérêt : le modèle économique, qui permet **des retours sur investissements rapides pour les territoires adhérents**. Grâce aux loyers payés par les fournisseurs d'accès pour utiliser le réseau, NATHD perçoit des recettes qu'elle reverse à ses actionnaires, dont DORSAL. Ces revenus permettent de financer la suite des déploiements, de rembourser les emprunts et d'imaginer progressivement de nouveaux services (éducation, santé, prise en charge de l'autonomie...).



NATHD commercialise les réseaux publics de fibre optique de 7 Départements, dont la Corrèze, la Creuse et la Haute-Vienne, où le réseau est construit par DORSAL.

+ d'infos



Exploite et commercialise le réseau construit par DORSAL

0 806 806 006

Service gratuit  
+ prix appel

[www.nathd.fr](http://www.nathd.fr)

POUR TESTER SON ÉLIGIBILITÉ  
À LA FIBRE ET LES QUESTIONS  
DE RACCORDEMENT, RDV SUR

[NATHD.FR](http://NATHD.FR)

+ D'INFOS SUR LE PROJET  
ET ACCÈS AU CALENDRIER  
DES DÉPLOIEMENTS SUR

[DORSAL.FR](http://DORSAL.FR)

CARTE  
INTERACTIVE DES DÉPLOIEMENTS

[www.dorsal.fr](http://www.dorsal.fr)

## CONTACTS PRESSE

Florence Santucci-Crossard, NATHD  
06 29 75 20 10 - [crossard@nathd.fr](mailto:crossard@nathd.fr)

Marie Gantheil, DORSAL  
07 61 01 89 65 - [com@dorsal.fr](mailto:com@dorsal.fr)

Avec le  
soutien de

