



## PUBLICATION LEGALE

**Le Syndicat Energies Haute-Vienne** va procéder à des travaux de :

Installation de réseaux électriques.

Renforcement de réseaux électriques.

d'une longueur de **500.00** m sur la commune de **NEDDE**

(code INSEE **87104** code postal **87120**)

Localisation : voir plan de situation ci-joint.

Ces travaux seront effectués en génie civil conformément au règlement de voirie.

En application de la loi n°2009-1572 du 17 décembre 2009 (art L.49 du Code des Postes et Communications Electroniques), et du décret n° 2010-726 du 28 juin 2010, les collectivités ou opérateurs devront faire connaître auprès du **SEHV**, dans un délai de six semaines à compter de la date de la présente publication, leur intérêt pour ce projet.

Sans aucune réponse à l'issue du délai précisé ci-dessus, Le **SEHV** procédera à l'activation de la phase opérationnelle.

La demande motivée de l'opérateur ou de la collectivité territoriale, est à adresser en lettre recommandée avec avis de réception à l'adresse suivante :

**Le Syndicat Energies Haute -Vienne**

8 RUE D'ANGUERNAUD

87410 Le Palais sur Vienne

Contact : Téléphone 05 55 35 06 35

*Rappel :*

*Pour les réseaux aériens, lorsque l'opération nécessite la mise en place ou le remplacement d'appuis.*

*Pour les réseaux souterrains lorsque l'opération nécessite la réalisation de tranchées.*



**Le Syndicat Energies Haute-Vienne**  
 8, rue d'Anguernaud  
 ZA Le Chatenet  
 87410 LE PALAIS SUR VIENNE  
 Tél : 05.55.35.06.35  
 Fax : 05.55.35.49.01  
[sehv@sehv.fr](mailto:sehv@sehv.fr) - [www.sehv.fr](http://www.sehv.fr)

**COMMUNE(S) de  
 NEDDE**

**N° REFERENCE  
 25DIS002**


Chargé d'affaire :  
 BARRIERE Be.

**PROJET**  
**Dissimulation**  
**Rte d'EYMOUTIERS**

**Poste(s) existant(s) :**  
 PSSA " TERRAIN DE CAMPING " - N° 87104 P 0030

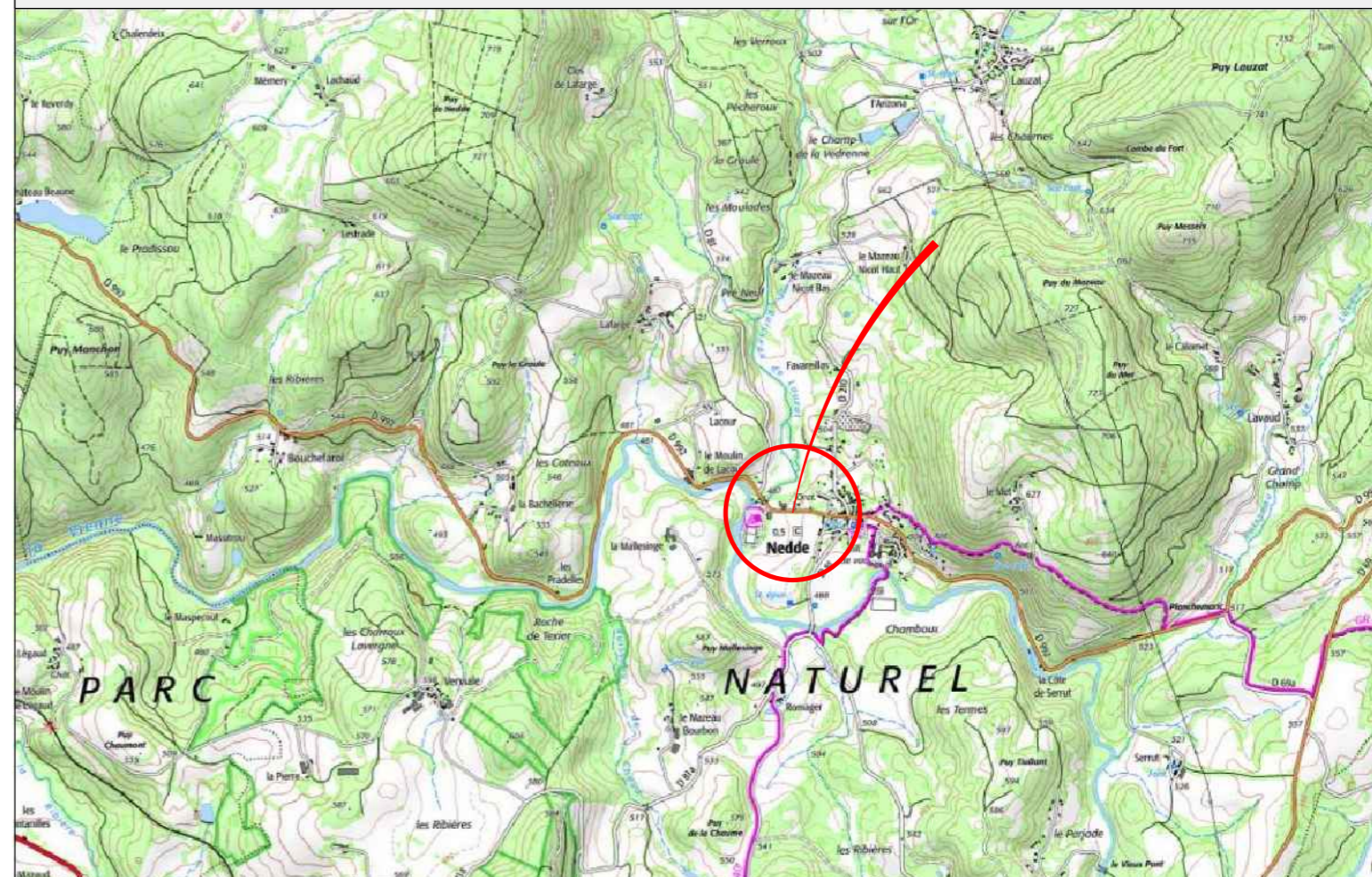
**Poste(s) à créer :**  
 Néant

**PLAN DE PIQUETAGE  
 PRELIMINAIRE**

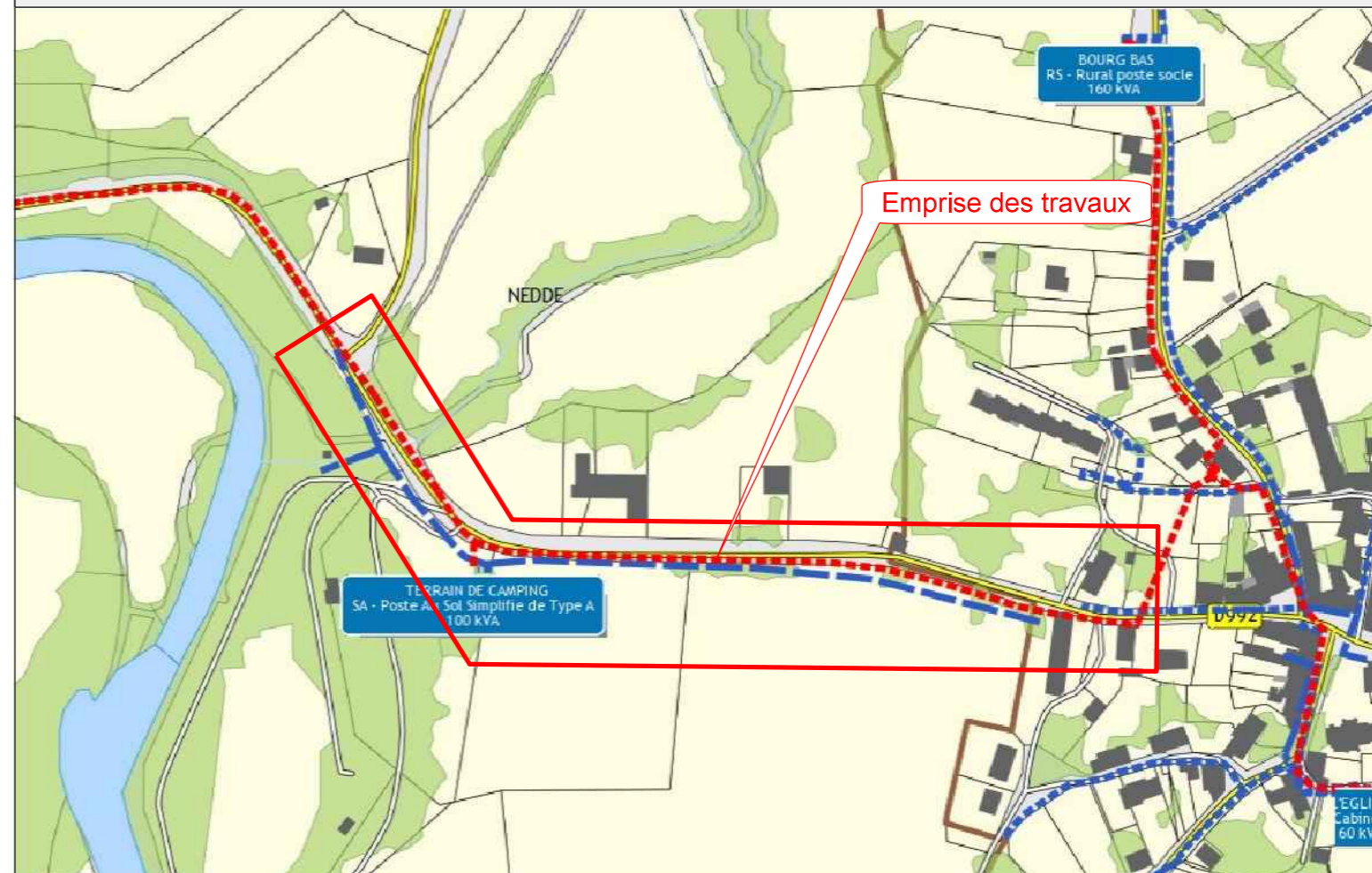
PLANS	Etabli le :	Modifié le :	N° Concessionnaire
Plan de piquetage préliminaire	11/02/2025	14/02/2025	 Centre de travaux de Limoges 1, rue de l'Artisanat - 87480 SAINT PRIEST TAURION Tel : 05.55.37.29.82 Fax : 05.55.37.58.74
Plan de piquetage définitif			
Plan de fusion			
PGOC			
Plan de recolement			
Réf. appareil de géo-référencement	N° de série	Date de contrôle	N° Affaire : L25-0034
GPS RTK - LEICA GG04+Pro 20 Hz	287276	17/05/2023	Nom de l'opérateur PHDURE



PLAN DE SITUATION - 1/25000



PLAN CARTOGRAPHIQUE - 1/2500



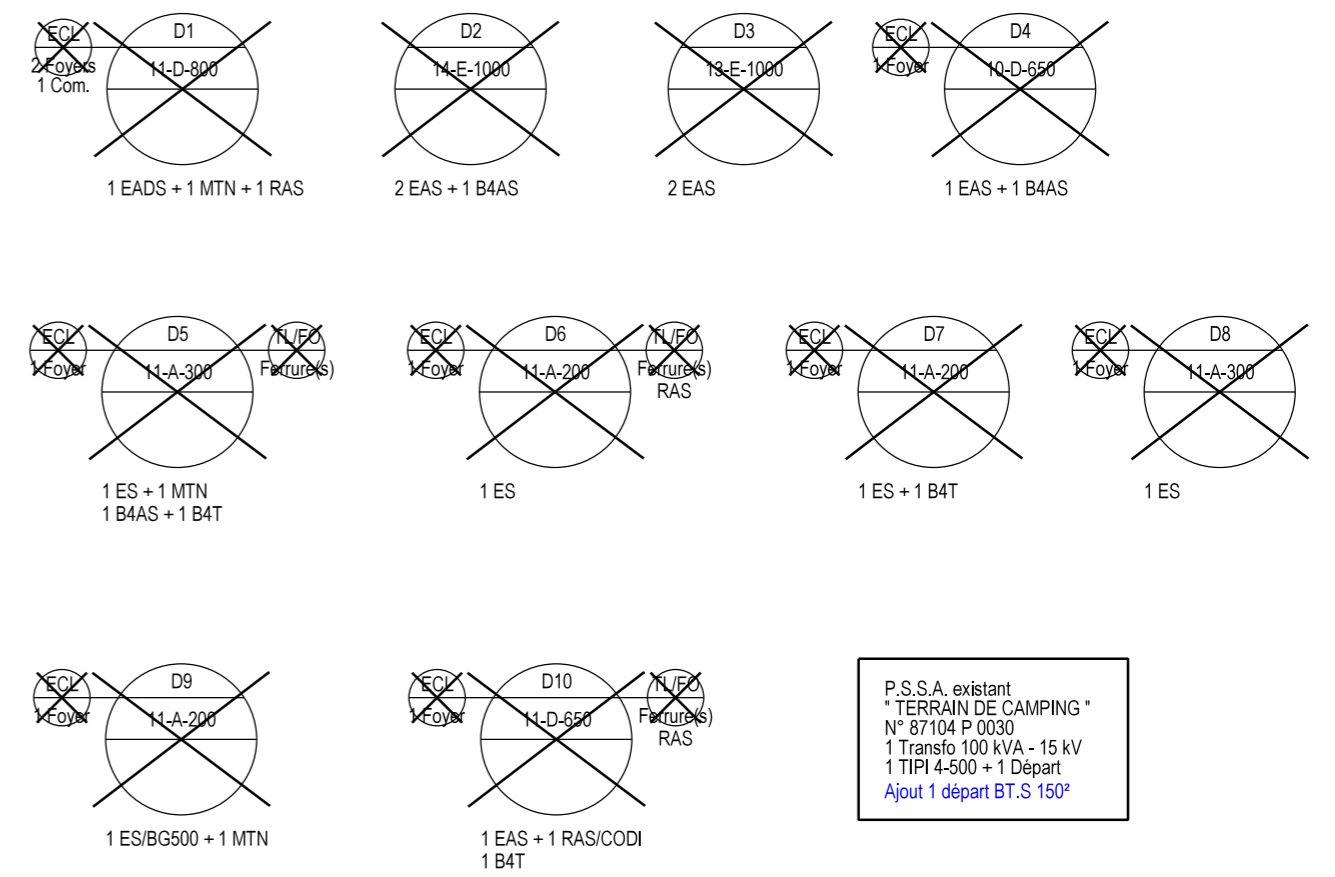
## LEGENDES

LIBELLE	RESEAUX			FOURREAUX	
	EXISTANT	A POSER	A DEPOSER	EXISTANT	A POSER
Réseau HTA souterrain Réseau HTA aérien					
Réseau BT souterrain Réseau BT aérien					
Branchement souterrain Branchement aérien					
Réseau ECL souterrain Réseau ECL aérien					
Réseau télécom souterrain Réseau télécom aérien					
Réseau chauffage					
Réseau Gaz					
Réseau AEP					
Réseau assainissement					
Réseaux inconnus					

SUPPORTS	EXISTANT	A POSER	A DEPOSER
	1 ES 1500 1 RAS BT 2 RAS BRT	1 ES 1500 1 RAS BT 2 RAS BRT	1 ES 1500 1 RAS BT 2 RAS BRT

OUVRAGES	A CREER					EXISTANTS	
	HTA	BT	BRT	ECL	TL ou FO	à conserver	à déposer
Poste H61							
Poste cabine							
IACM							
Support CL E							
Support CL D							
Support bois							
Armoire							
Coffret réseau							
Chambre de tirage							
Regard							
Coffret branchement							
Boîte souterraine							
Candélabre							

## LISTE DES SUPPORTS - TABLEAUX DE DEPOSE



P.S.S.A. existant  
" TERRAIN DE CAMPING "  
N° 87104 P 0030  
1 Transfo 100 kVA - 15 kV  
1 TIPI 4-500 + 1 Départ  
Ajout 1 départ BT.S 150°

Nature	BT					TOTAL (ml)
	T150²+ECL	T70²+ECL	xxx	xxx	xxx	
Sections						
Tronçons	Longueurs					
D4-D10		427.00				427.00
<b>TOTAL LONGUEUR</b>		<b>427.00</b>				<b>427.00</b>
<b>TOTAL POIDS</b>		<b>***</b>				

Nature	BRT					TOTAL (ml)
	Brt sout.	PRC 4 fils	PRC 2 fils	4 fils nus	2 fils nus	
Sections						
Tronçons	Longueurs					
RAS01		37.00				37.00
CBRT04		13.00				13.00
RAS02		31.00				31.00
CBRT01	15.00					15.00
<b>TOTAL LONGUEUR</b>	<b>15.00</b>	<b>81.00</b>				<b>96.00</b>
<b>TOTAL POIDS</b>	<b>***</b>	<b>***</b>				

Nature	TL / FO					TOTAL (ml)
	Fils/câble	xxx	xxx	xxx	xxx	
Sections						
Tronçons	Longueurs					
Linéaire	107.00					107.00
<b>TOTAL LONGUEUR</b>	<b>107.00</b>					<b>107.00</b>
<b>TOTAL POIDS</b>						

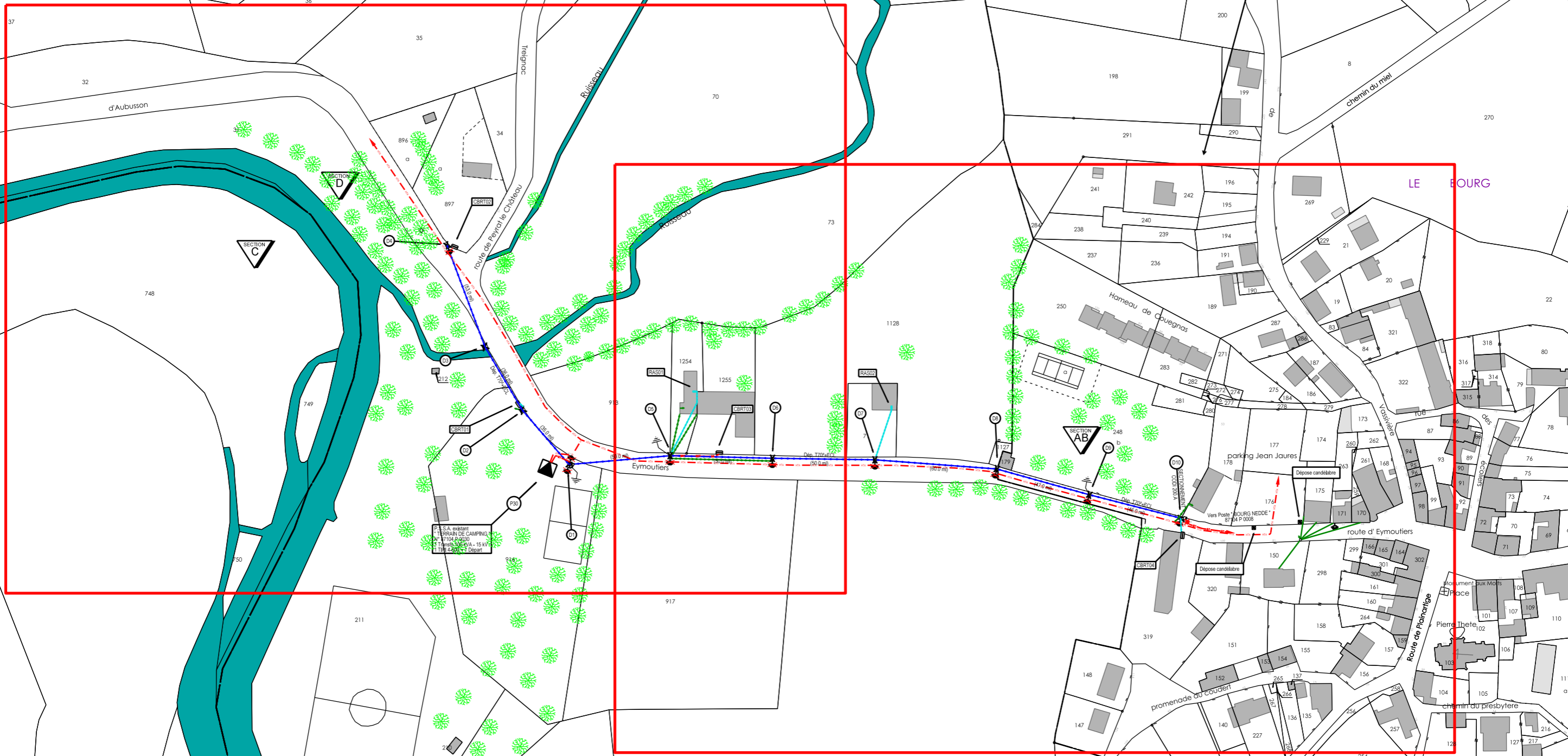
TABLEAUX DE POSE

TABLEAU DE POSE RESEAUX																					
Natures	HTA									BT											
Sections	240 <sup>2</sup>			150 <sup>2</sup>			95 <sup>2</sup>			240 <sup>2</sup>			150 <sup>2</sup>			95 <sup>2</sup>			50 <sup>2</sup>		
Tronçons	Tra	Lia	Tot	Tra	Lia	Tot	Tra	Lia	Tot	Tra	Lia	Tot	Tra	Lia	Tot	Tra	Lia	Tot	Tra	Lia	Tot
P30 à CBT03													68.10	4.50	72.60						
CBT03 à CBT04													107.20	3.00	110.20						
CBT04 à CBT05													66.50	3.00	69.50						
CBT05 à CBT06													105.80	3.00	108.80						
P30 à CBT02													38.90	4.50	43.40						
CBT02 à CBT01													102.70	3.00	105.70						
<b>TOTAL</b>													<b>489.20</b>	<b>21.00</b>	<b>510.20</b>						

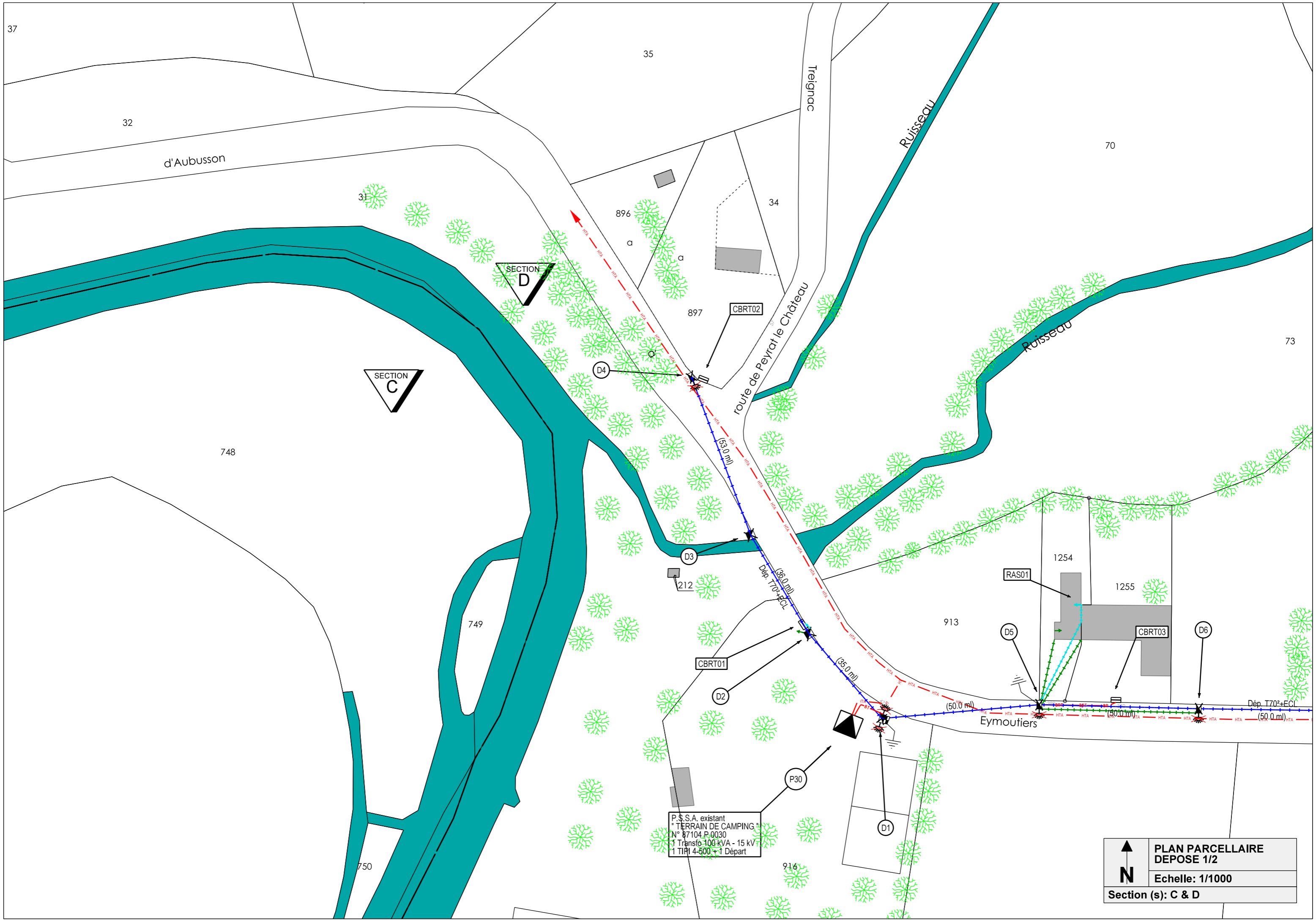
TABLEAU DE POSE RESEAUX																					
Natures	BRT												ECL								
Sections	4x35 <sup>2</sup>			2x35 <sup>2</sup>			4x35 <sup>2</sup> +T			2x35 <sup>2</sup> +T			3G6 <sup>2</sup>								
Tronçons	Tra	Lia	Tot	Tra	Lia	Tot	Tra	Lia	Tot	Tra	Lia	Tot	Tra	Lia	Tot	Tra	Lia	Tot	Tra	Lia	Tot
CBRT04 à CBT06	9.50	3.00	12.50																		
CBT04 à RAS02	25.00	4.50	29.50																		
CBT03 à RAS01	29.00	4.50	33.50																		
CBT01 à CBRT02	1.00	3.00	4.00																		
CBT02 à CBRT01	1.40	3.00	4.40																		
030 à 030-003													26.80	5.50	32.30						
030-003 à 030-004													60.40	5.00	65.40						
030-004 à 030-005													49.60	5.00	54.60						
030-005 à 030-006													48.30	5.00	53.30						
030-006 à 030-007													49.60	5.00	54.60						
030-007 à 030-008													46.90	5.00	51.90						
030-008 à 030-009													50.10	5.00	55.10						
030 à 030-002													35.50	5.50	41.00						
030-002 à 030-001													102.50	5.00	107.50						
<b>TOTAL</b>	<b>65.90</b>	<b>18.00</b>	<b>83.90</b>										<b>469.70</b>	<b>46.00</b>	<b>515.70</b>						

Plan de dépose n°1


Plan de dépose n°2

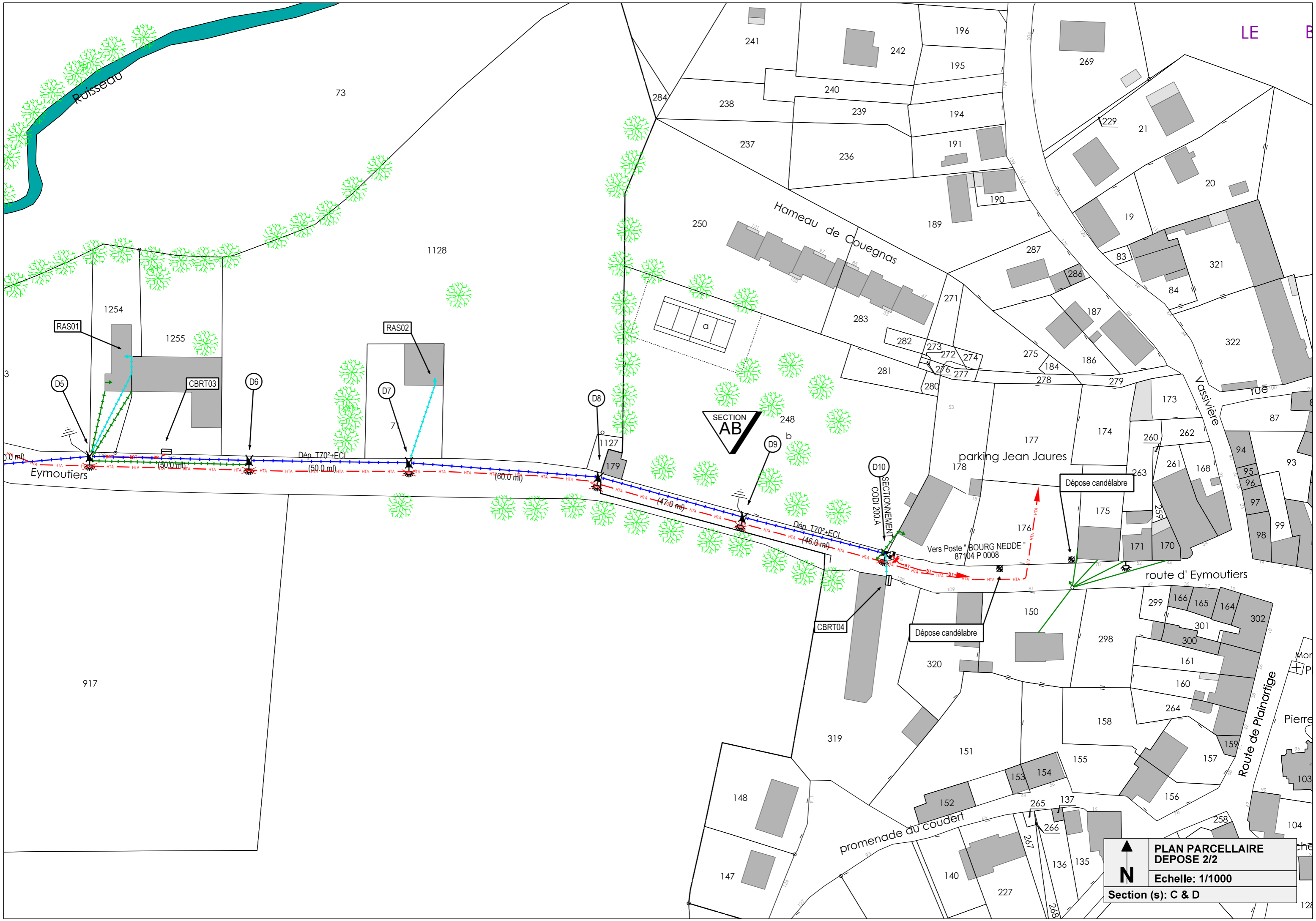


▲ PLAN PARCELLAIRE GLOBAL - DEPOSE  
N Echelle: 1/2000  
Section (s): C & D



P.S.A. existant  
 " TERRAIN DE CAMPING "  
 N° 87104.P.0030  
 1 Transfo 100 kVA - 15 kV  
 1 TIRI 4-500 + 1 Départ

 <b>N</b>	<b>PLAN PARCELLAIRE</b>
	<b>DEPOSE 1/2</b>
Echelle: 1/1000	
Section (s): C & D	



▲ PLAN PARCELLAIRE  
 DEPOSE 2/2  
 N Echelle: 1/1000  
 Section (s): C & D

Plan de pose n°1

Plan de pose n°2

Folio n°1

Folio n°2

Folio n°3

Folio n°4

Folio n°5

Folio n°6

Folio n°7

Folio n°8

P.S.S.A. existant  
"TERRAIN DE CAMPING"  
N° 27/04 P 02/0  
1 Transformateur 100 kVA - 15 kV  
1 TRF 4-500 + 1 Départ  
Apostrophe départ BT  
Intégration Complète/Commande ECU

 PLAN PARCELLAIRE  
 GLOBAL - POSE  
 Echelle: 1/2000  
 Section (s): C & D



37

35

32

d'Aubusson

Treignac

Ruisseau

70

31

896

34

Folio n°1

SECTION D

897

CBRT02

route de Peyrat le Château

Folio n°2

SECTION C

RMBT 6P

CBT01

030-001

748

73

Folio n°3

Folio n°4

749

212

1254

1255

CBT02

RAS01

CBRT03

030-002

CBRT01

913

1 BT S.150<sup>2</sup>

1 BT S.150<sup>2</sup>

1 BT S.150<sup>2</sup>

Eymoutiers

750

P30

030-003

030-004

030-005

CBT03

P.S.S.A existant  
 "TERRAIN DE CAMPING"  
 N° 87104 P 0030  
 1 Transfo 100 kVA - 15 kV  
 1 TIPI 4-500 + 1 Départ  
 Ajout 1 départ BT  
 Intégration Comptage/commande ECL

PLAN PARCELLAIRE  
 POSE 1/2  
 Echelle: 1/1000  
 Section (s): C & D

Folio n°2

Folio n°3

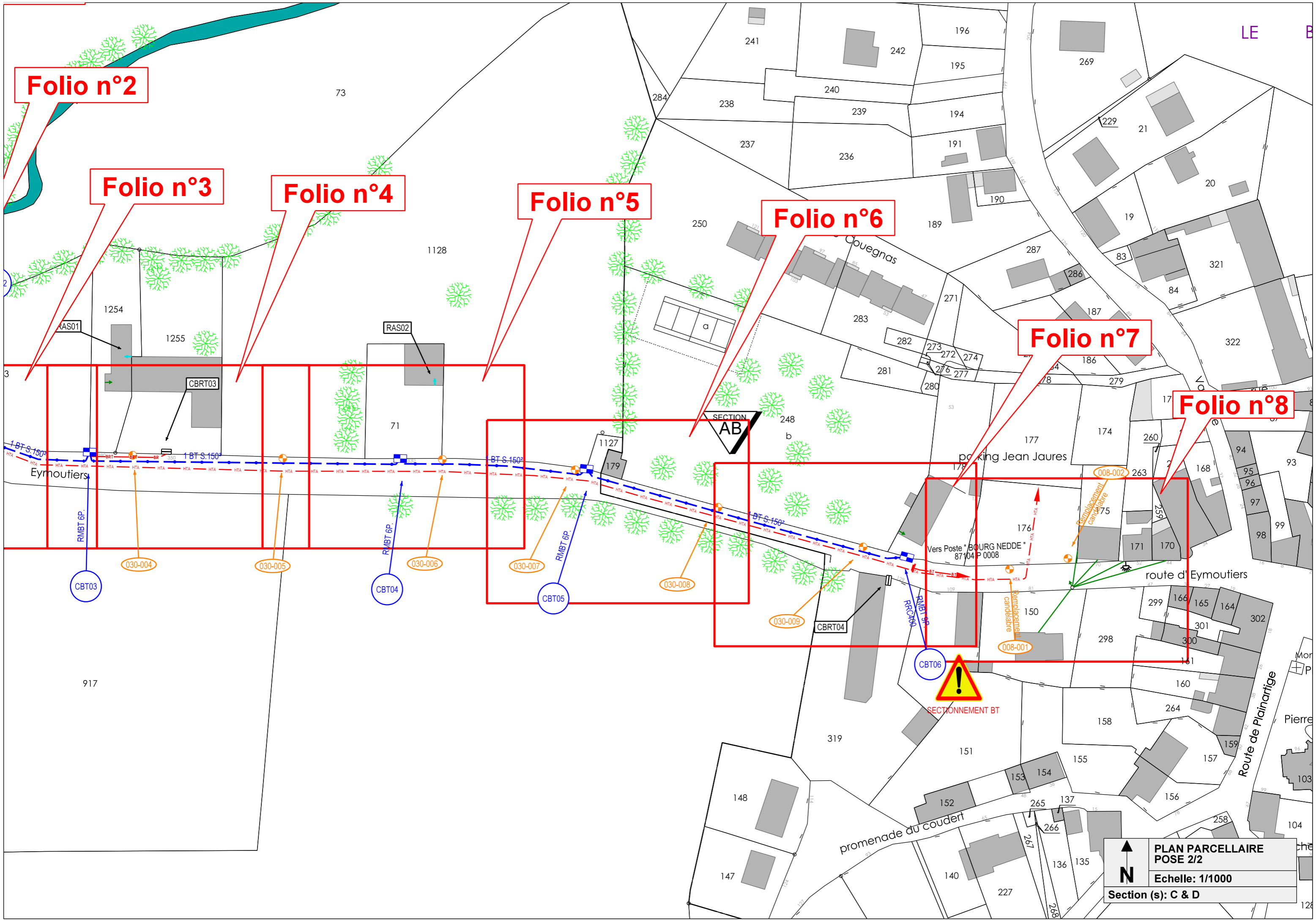
Folio n°4


Folio n°5

Folio n°6

Folio n°7

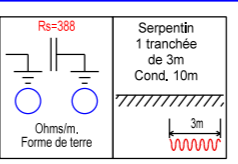
Folio n°8



 **PLAN PARCELLAIRE**  
**POSE 2/2**  
**Echelle: 1/1000**  
**Section (s): C & D**

1 Candélabre h=8m  
 acier cylindro-conique  
 avec embout de fixation REVA  
 1 lanterne(s) MOANA  
 LED 2BLS12.51W 2200°K  
 Ensemble RAL GRIS 900 SABLE  
 1 Coffret CI II 2 modules  
 1 Massif  
 Conf 1 TM ECL Cu 25°

Pose 1 Borne REMBT 300-6P  
 1 Module(s) BT 50-150  
 1 Racc(s) BT 150  
 1 MTN éloignée sur 10.0 ml.  
 1 Kit Brt TRI non fusible(s)  
 1 Racc(s) Brt 4x35



Exist Coffret S300 (4S.)  
 Dépose 1 panneau comptage  
 Déconnexion 1 Brt  
 (issu du PBA à déposer)  
 1 Racc(s) Brt 4x35  
 Repose 1 panneau comptage

030-001

CBRT02

CBT01

D-897

Route Départementale n° 992

Route Départementale n° 81

Enrobé

1 ECL 300° / TPC063  
 1 BLS 150° ss Ø110

Folio 1  
 Folio 2

Réalisation Fouille 1m3  
 pour recherche et reprise  
 du Frx Ø160 existant.

	FOLIO	1
	ECHELLE: 1/200	

Folio 1  
Folio 2

Réalisation Fouille 1m3 pour recherche et reprise du Frx Ø160 existant.

Passer 1 BT.S150² + 1 ECL 3G6² dans Frx Ø160 libre existant.

Réalisation Fouille 1m3 pour recherche et reprise du Frx Ø160 existant.

Réalisation 2 Fouilles 2x1m3 pour recherche et reprise du Frx Ø160 existant.

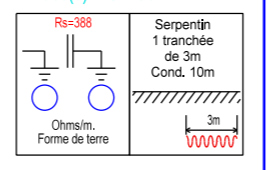
Ancien câble HTA H.S. à retirer pour repasser 1 BT S.150² + 1 ECL 3G6²

Folio 2  
Folio 3

1 Candélabre h=8m  
acier cylindro-conique  
avec embout de fixation REVA  
1 lanterne(s) MOANA  
LED 2BLS12 51W 2200K  
Ensemble RAL GRIS 900 SABLE  
1 Coffret CI II 2 modules  
1 Massif

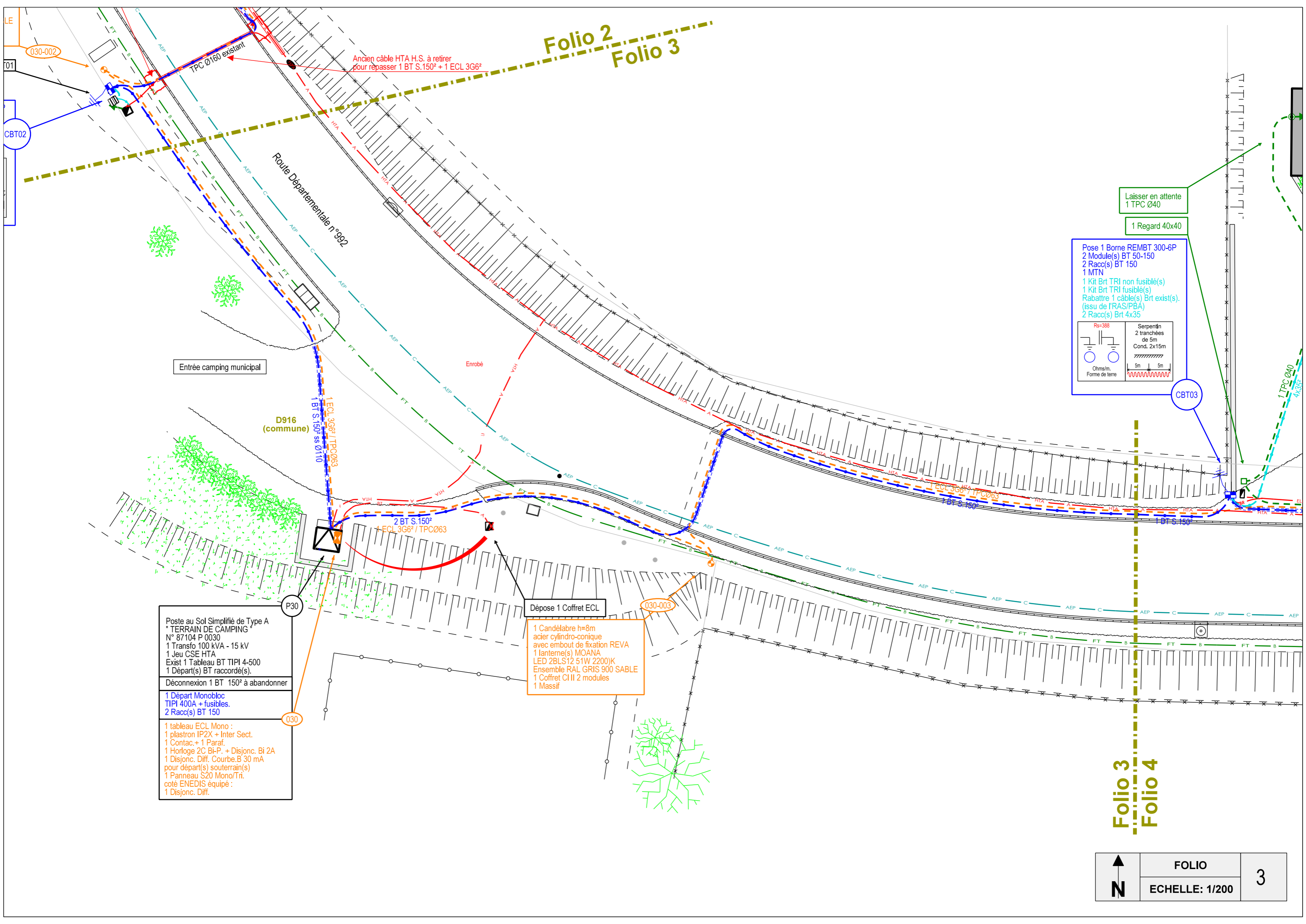
1 Borne(s) CIBE  
Déconnexion 1 Brt  
(issu du PBA à déposer)  
1 Racc(s) Brt 4x35

Pose 1 Borne REMBT 300-6P  
2 Module(s) BT 50-150  
2 Racc(s) BT 150  
1 MTN  
1 Kit Brt TRI non fusible(s)  
1 Racc(s) Brt 4x35



Folio 2  
Folio 3

Folio 3  
Folio 4



Ancien câble HTA H.S. à retirer pour repasser 1 BT S.150² + 1 ECL 3G6²

Entrée camping municipal

D916 (commune)

Poste au Sol Simplifié de Type A  
\* TERRAIN DE CAMPING \*  
N° 87104 P 0030  
1 Transfo 100 kVA - 15 kV  
1 Jeu CSE HTA  
Exist 1 Tableau BT TIPI 4-500  
1 Départ(s) BT raccordé(s).

Déconnexion 1 BT 150² à abandonner

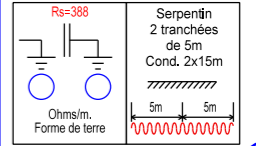
1 Départ Monobloc  
TIPI 400A + fusibles.  
2 Racc(s) BT 150

1 tableau ECL Mono :  
1 plastron IP2X + Inter Sect.  
1 Contac. + 1 Paraf.  
1 Horloge 2C Bi-P. + Disjonc. Bi 2A  
1 Disjonc. Diff. Courbe.B 30 mA  
pour départ(s) souterrain(s)  
1 Panneau S20 Mono/Tr.  
coté ENEDIS équipé :  
1 Disjonc. Diff.

Dépose 1 Coffret ECL

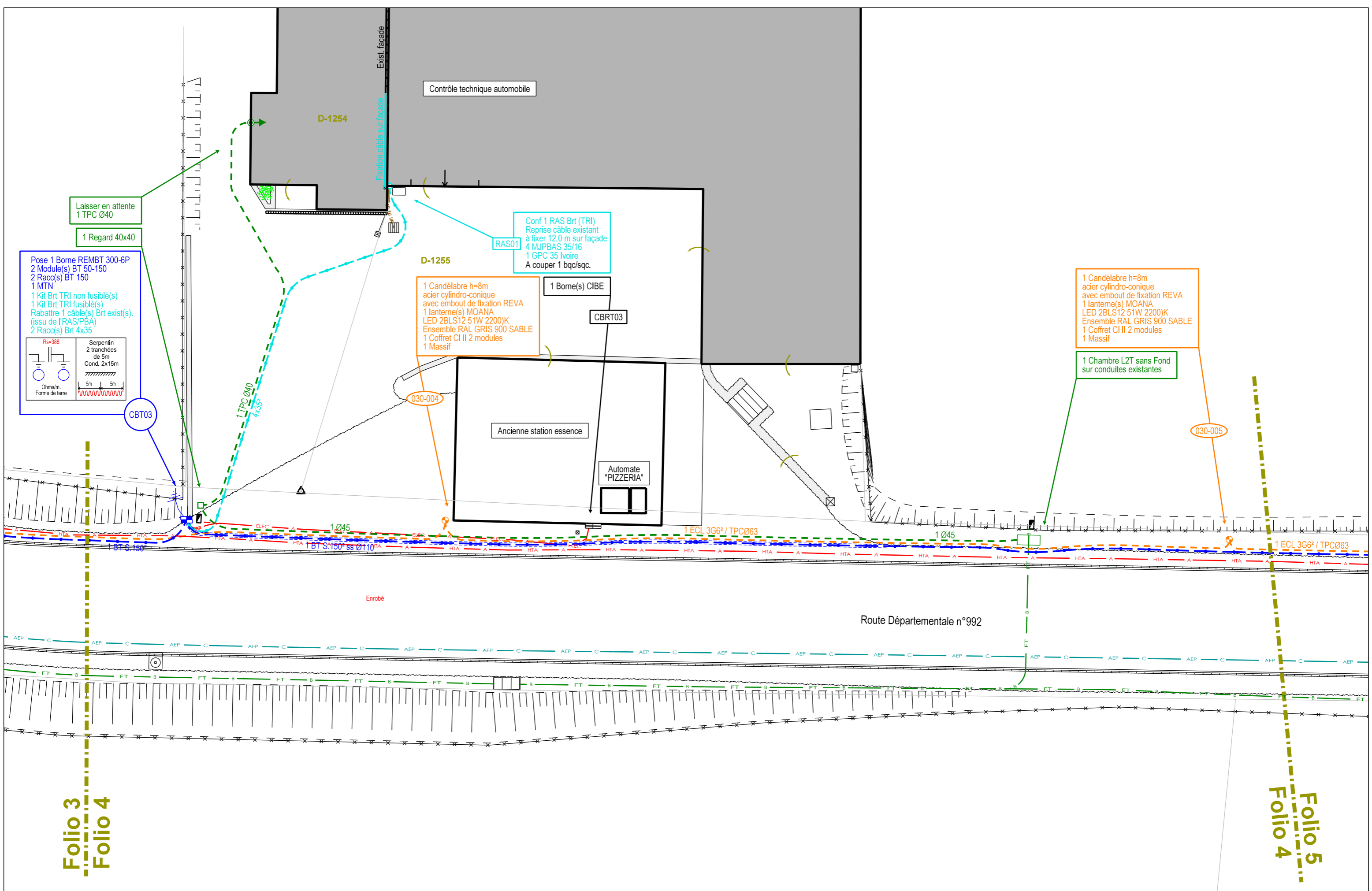
1 Candélabre h=8m  
acier cylindro-conique  
avec embout de fixation REVA  
1 lanterne(s) MOANA  
LED 2BLS12.51W 2200K  
Ensemble RAL GRIS 900 SABLE  
1 Coffret CHII 2 modules  
1 Massif

Pose 1 Borne REMBT 300-6P  
2 Module(s) BT 50-150  
2 Racc(s) BT 150  
1 MTN  
1 Kit Bri TRI non fusible(s)  
1 Kit Bri TRI fusible(s)  
Rabattre 1 câble(s) Bri exist(s).  
(issu de IRAS/PBA)  
2 Racc(s) Bri 4x35



Laisser en attente  
1 TPC Ø40

1 Regard 40x40



Laisser en attente  
1 TPC Ø40

1 Regard 40x40

Pose 1 Borne REMBT 300-6P  
2 Module(s) BT 50-150  
2 Racc(s) BT 150  
1 MTN  
1 Kit Bri TRI non fusible(s)  
1 Kit Bri TRI fusible(s)  
Rabattre 1 câble(s) Bri exist(s).  
(issu de IRAS/PBA)  
2 Racc(s) Bri 4x35

Ohms/m.  
Forme de terre

Serpentin  
2 tranchées  
de 5m  
Cond. 2x15m

CBT03

D-1254

Contrôle technique automobile

Exist. façade

Fixation câble sur façade

RAS01

Conf 1 RAS Bri (TRI)  
Reprise câble existant  
à fixer 12.0 m sur façade  
4 MJPBAS 35/16  
1 GPC 35 Ivoire  
A couper 1 bq/sq.

D-1255

1 Candélabre h=8m  
acier cylindro-conique  
avec embout de fixation REVA  
1 lanterne(s) MOANA  
LED 2BLS12 51W 2200K  
Ensemble RAL GRIS 900 SABLE  
1 Coffret CII 2 modules  
1 Massif

1 Borne(s) CIBE

CBRT03

030-004

Ancienne station essence

Automate "PIZZERIA"

1 ECL 3G6<sup>2</sup> / TPC063

1 Ø45

1 Ø45

1 ECL 3G6<sup>2</sup> / TPC063

1 Candélabre h=8m  
acier cylindro-conique  
avec embout de fixation REVA  
1 lanterne(s) MOANA  
LED 2BLS12 51W 2200K  
Ensemble RAL GRIS 900 SABLE  
1 Coffret CII 2 modules  
1 Massif

1 Chambre L2T sans Fond  
sur conduites existantes

030-005

Folio 3  
Folio 4

Folio 4  
Folio 5

h=8m  
-conique  
de fixation REVA  
MOANA  
51W 2200K  
L GRIS 900 SABLE  
2 modules

2T sans Fond  
existantes

030-005

Fixation 3.0 m câble en intérieur  
juqu'au tableau + protection câble  
Dépose raccordement et  
repose du tableau.  
Rebouchage de l'ancienne pénétration.  
Dépose câble existant  
sur façade 3.0 m.  
A couper 1 bq/sqc.

RAS02

Pose 1 Borne REMBT 300-6P  
2 Module(s) BT 50-150  
2 Racc(s) BT 150  
1 MTN  
1 Kit Brt TRI fusible(s)  
1 Racc(s) Brt 4x35

Rs=388  
Serpentin  
2 tranchées  
de 5m  
Cond. 2x15m

Ohms/m.  
Forme de terre

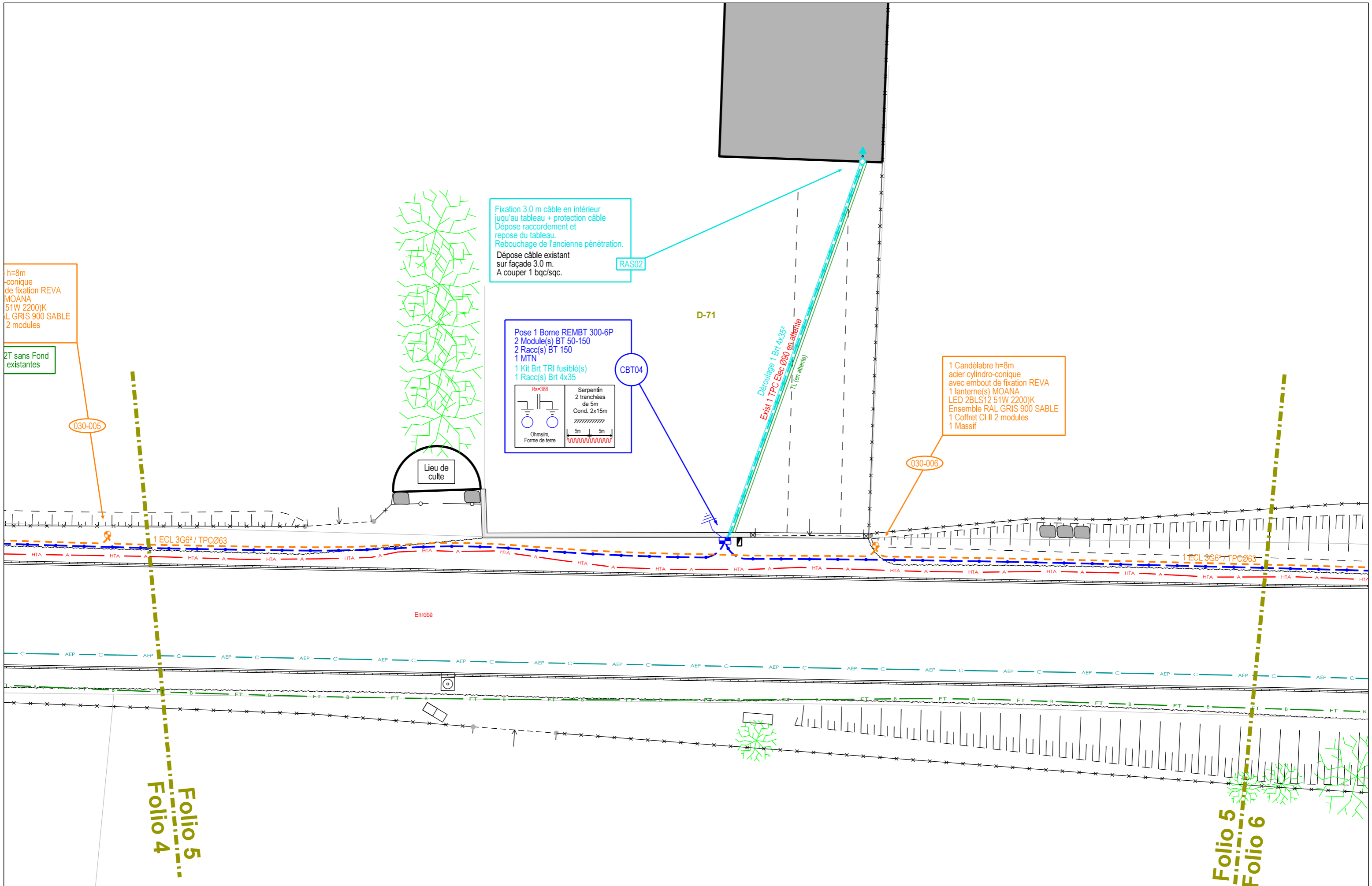
CBT04

D-71

Déroutage 1 Brt 4x35  
Exist 1 TPC Elec Ø90 en attente  
TL (en attente)

030-006

1 Candélabre h=8m  
acier cylindro-conique  
avec embout de fixation REVA  
1 lanterne(s) MOANA  
LED 2BLS 12 51W 2200K  
Ensemble RAL GRIS 900 SABLE  
1 Coffret CI II 2 modules  
1 Massif



Folio 4  
Folio 5

Folio 5  
Folio 6

1 Candélabre h=8m  
 acier cylindro-conique  
 avec embout de fixation REVA  
 1 lanterne(s) MOANA  
 LED 2BLS12 51W 2200)K  
 Ensemble RAL GRIS 900 SABLE  
 1 Coffret CI II 2 modules  
 1 Massif

Pose 1 Borne REMBT 300-6P  
 2 Module(s) BT 50-150  
 2 Racc(s) BT 150  
 1 MTN

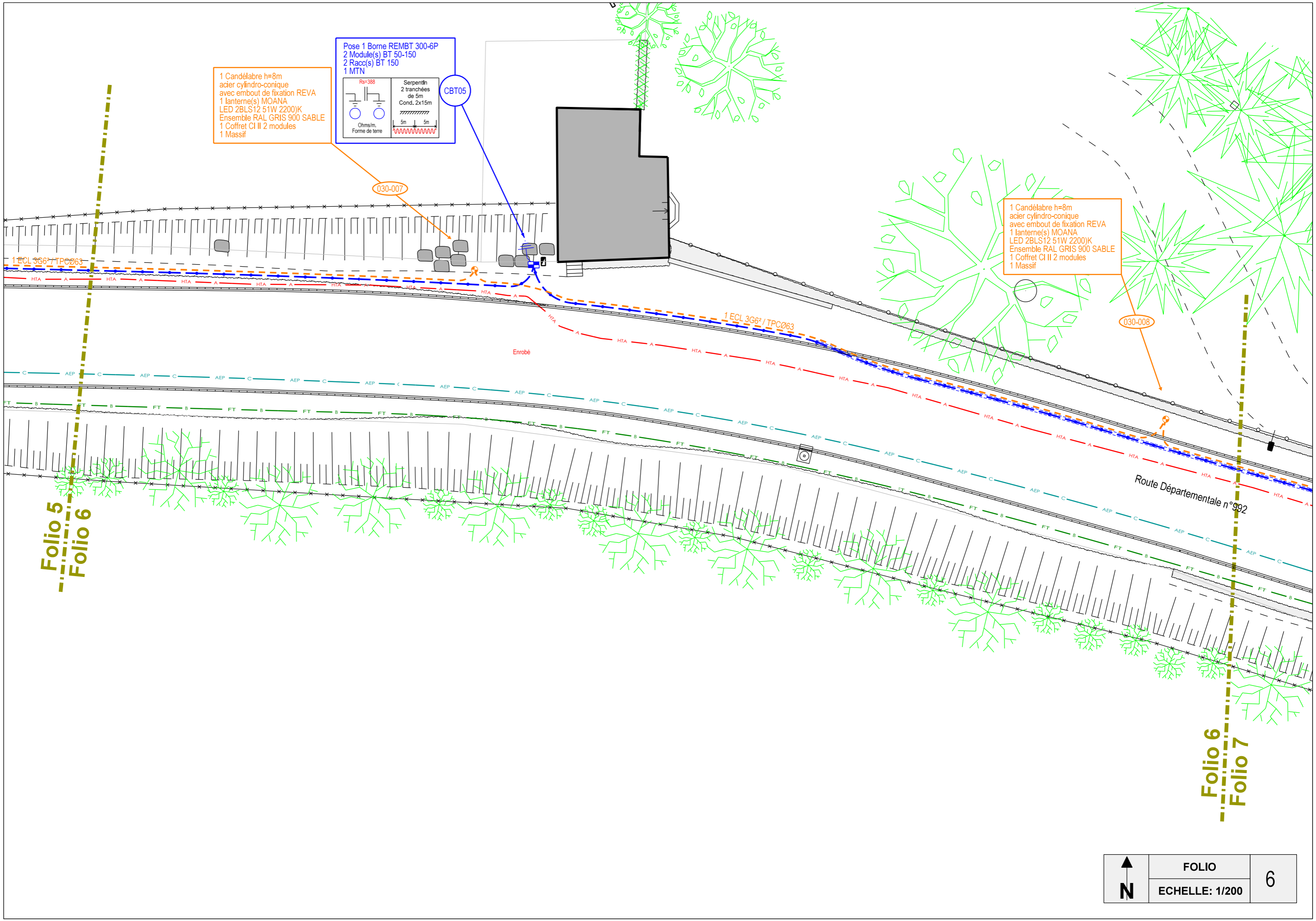
Rs=388  
 Ohms/m.  
 Forme de terre

Serpentin  
 2 tranchées  
 de 5m  
 Cond. 2x15m

5m 5m

CBT05

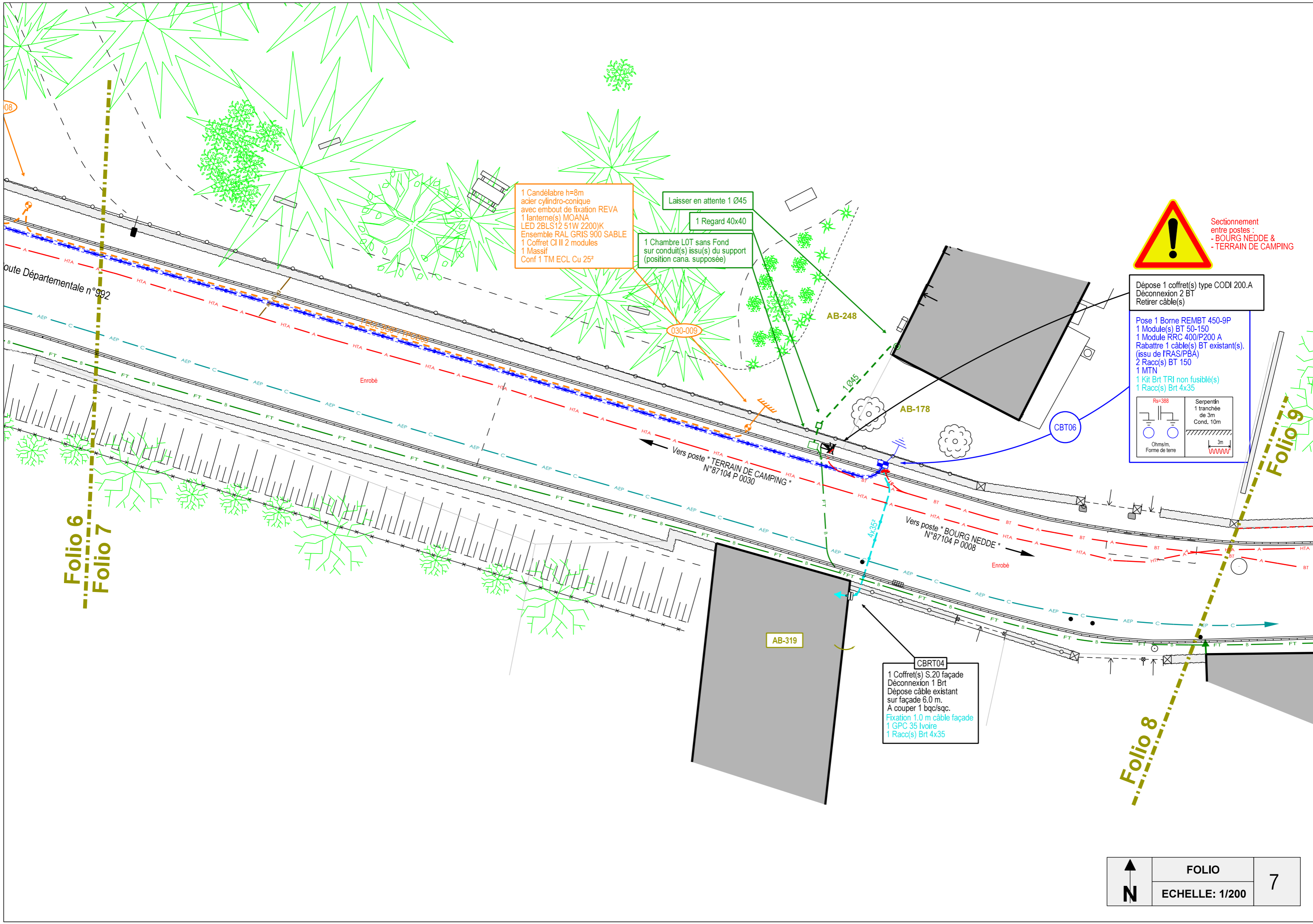
1 Candélabre h=8m  
 acier cylindro-conique  
 avec embout de fixation REVA  
 1 lanterne(s) MOANA  
 LED 2BLS12 51W 2200)K  
 Ensemble RAL GRIS 900 SABLE  
 1 Coffret CI II 2 modules  
 1 Massif



Folio 5  
 Folio 6

Folio 6  
 Folio 7





1 Candélabre h=8m  
 acier cylindro-conique  
 avec embout de fixation REVA  
 1 lanterne(s) MOANA  
 LED 2BLS12 51W 2200)K  
 Ensemble RAL GRIS 900 SABLE  
 1 Coffret CI II 2 modules  
 1 Massif  
 Conf 1 TM ECL Cu 25²

Laisser en attente 1 Ø45

1 Regard 40x40

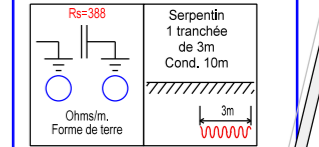
1 Chambre LOT sans Fond  
 sur conduit(s) issu(s) du support  
 (position cana. supposée)



Sectionnement  
 entre postes :  
 - BOURG NEDDE &  
 - TERRAIN DE CAMPING

Dépose 1 coffret(s) type CODI 200.A  
 Déconnexion 2 BT  
 Retirer câble(s)

Pose 1 Borne REMBT 450-9P  
 1 Module(s) BT 50-150  
 1 Module RRC 400/P200 A  
 Rabattre 1 câble(s) BT existant(s).  
 (issu de l'RAS/PBA)  
 2 Racc(s) BT 150  
 1 MTN  
 1 Kit Brt TRI non fusible(s)  
 1 Racc(s) Brt 4x35



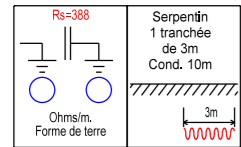
1 Coffret(s) S.20 façade  
 Déconnexion 1 Brt  
 Dépose câble existant  
 sur façade 6.0 m.  
 A couper 1 bq/sqc.  
 Fixation 1.0 m câble façade  
 1 GPC 35 Ivoire  
 1 Racc(s) Brt 4x35



Sectionnement  
entre postes :  
- BOURG NEDDE &  
- TERRAIN DE CAMPING

Dépose 1 coffret(s) type CODI 200.A  
Déconnexion 2 BT  
Retirer câble(s)

Pose 1 Borne REMBT 450-9P  
1 Module(s) BT 50-150  
1 Module RRC 400/P200 A  
Rabattre 1 câble(s) BT existant(s).  
(issu de l'IRAS/PBA)  
2 Racc(s) BT 150  
1 MTN  
1 Kit Brt TRI non fusible(s)  
1 Racc(s) Brt 4x35



Dépose 1 Candélabre  
Massif à conserver selon état  
remplacé par :  
1 Candélabre h=8m  
acier cylindro-conique  
avec embout de fixation REVA  
1 lanterne(s) MOANA  
LED 2BLS12 51W 2200)K  
Ensemble RAL GRIS 900 SABLE  
1 Coffret CI II 2 modules

008-001

Dépose 1 Candélabre  
Massif à conserver selon état  
remplacé par :  
1 Candélabre h=8m  
acier cylindro-conique  
avec embout de fixation REVA  
1 lanterne(s) MOANA  
LED 2BLS12 51W 2200)K  
Ensemble RAL GRIS 900 SABLE  
1 Coffret CI II 2 modules

008-002

Folio 9

Folio 8

Position ECL supposée ( pas de retour D.T)